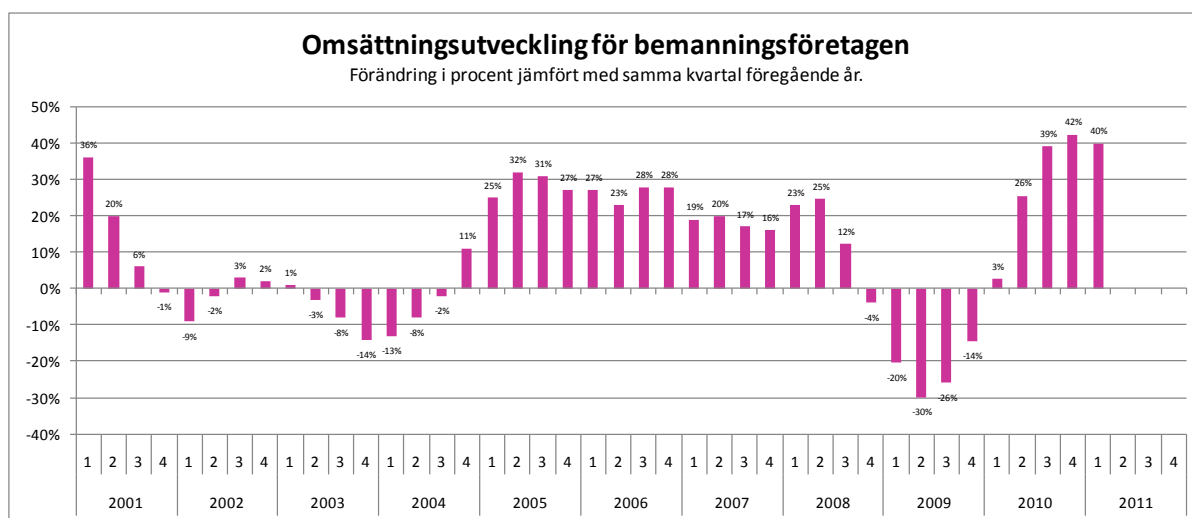


Bemanningsindikatorn

2011-05-10

Bemanningsföretagens omsättningsutveckling för första kvartalet 2011

Första kvartalet 2011 uppvisar den näst kraftigaste omsättningsökningen sedan mätningarna började. Omsättningen ökade med 40 procent jämfört med första kvartalet 2010. Det är bara fjärde kvartalet 2010 med 42 procent omsättningsökning som kan uppvisa högre tillväxt.



Bemanningsföretagens kommentar: Gyllene tillfälle att byta jobb

Efterfrågan på personal är mycket hög. Har du någonsin funderat på jobbyte så är chansen stor att hitta rätta jobbet nu.

Rekryteringstjänster ger ökade intäkter i högkonjunktur, omställningstjänster i lågkonjunktur. Av Bemanningsindikatorn framgår att rekryteringstjänster i rådande högkonjunktur är på uppåtgående för att arbetsgivare starkt efterfrågar hjälp att finna arbetskraft. Under finanskrisen hösten 2008 – 2009 tog kundföretagen hjälp med omställningen för att anpassa sin personalstyrka till efterfrågan på sina produkter och tjänster.

Bemanningsbranschens omsättning är fortsatt på en hög nivå första kvartalet 2011 med en omsättning på knappt 5 miljarder kronor. Totalt ökade bemanningsbranschens omsättning med +40 procent första kvartalet 2011 jämfört med första kvartalet 2010.

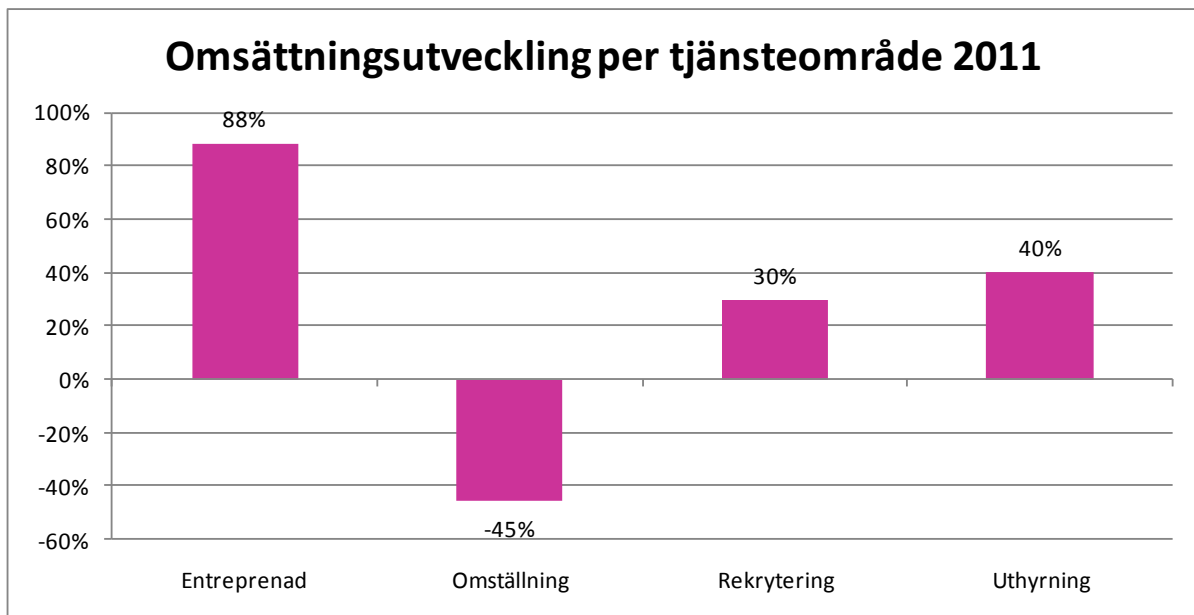
Bemanningsbranschen är den hjälpande handen i arbetsmarknadsmaskineriet, som löser
brist på jobb eller brist på personal allt eftersom kundernas behov varierar beroende på
konjunktur.

Stockholm i maj 2011

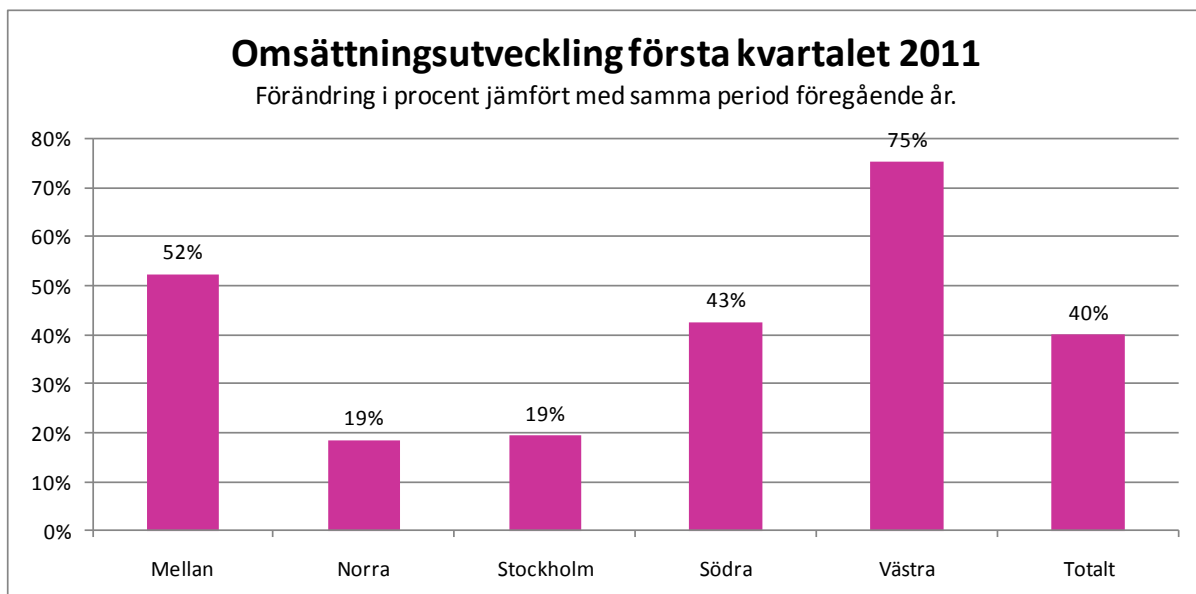
Henrik Bäckström

Förbundsdirektör, Bemanningsföretagen

Under första kvartalet 2011 ökade omsättningen i samtliga tjänsteområden förutom Omställning som minskade med 45 procent¹ jämfört med samma period förra året. Entreprenad ökade med 88 procent och stod därmed för den kraftigaste ökningen. Tjänsteområdet Uthyrning är fortsatt störst med en omsättningsandel på 91 procent av den totala omsättningen i företagen.



Samtliga regioner uppvisade en positiv utveckling under första kvartalet 2011. Västra Sverige var den region som utvecklades klart starkast, med en omsättningsökning på 75 procent. Mellansverige ökade med 52 procent följt av Södra Sverige som ökade med 43 procent.



¹ Orsaken till att tjänsteområdet omställning minskar kraftigt beror till stor del på att ett företag har justerat sin definition av omställning och rapporterar dessa siffror numer under tjänsteområdet Entreprenad.

Mer information

Mer information och analyser av bemanningsbranschen får du av Bemanningsföretagen.
www.bemanningsforetagen.se.

Du är välkommen att kontakta Förbundsdirektör Henrik Bäckström för kommentarer, analyser och andra frågor rörande bemanningsföretagen.

Henrik Bäckström, Förbundsdirektör, 08-762 69 68 (henrik.backstrom@almega.se)

Om Bemanningsindikatorn

Bemanningsindikatorn är Bemanningsföretagens kvartalsvis återkommande index för omsättningsutvecklingen hos medlemsföretagen. Bemanningsindikatorn ger en snabb överblick av branschens utveckling på kvartalsbasis. Har du intresse eller behov av mer detaljerad statistik ger Bemanningsföretagen även ut rapporten Bemanningsföretagens utveckling på kvartalsbasis. Du hittar rapporten på www.bemanningsforetagen.se.