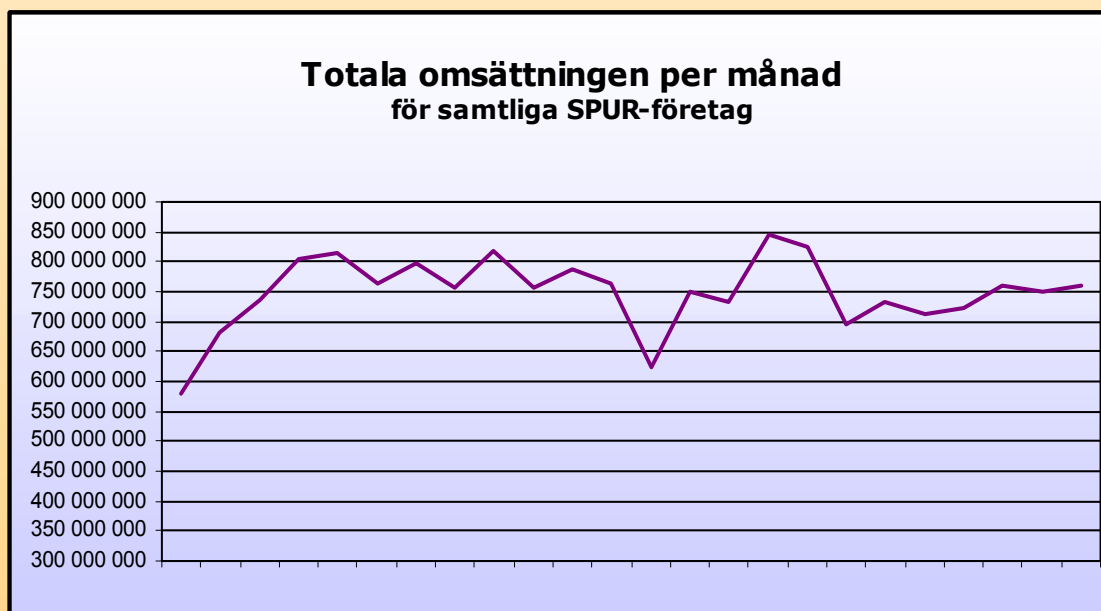


STATISTIK

2002



Producerad i samarbete med Mercer Human Resource Consulting:

Mercer Human Resource Consulting är världens ledande konsultföretag inom Human Resource området. Vi har mer än 14 000 medarbetare i över 35 länder. Mercer ingår i det, i New York, börsnoterade Marsh & McLennan Companies.

I Sverige erbjuder vi rådgivning inom löne- och kompensationsområdet och tjänsterelaterade försäkrings- och förmånsfrågor. Vi har även internationell HR-information (lönestatistik, villkor m.m.) från hela världen.

För mer information om oss, se vår hemsida www.mercer.com eller kontakta oss på tel. 08-412 43 50.

Projektansvariga för SPURs statistik:

Anna Båth

Direkt tel. 08-412 43 54

anna.bath@mercer.com

Marianne Lindahl

Direkt tel. 08-412 43 97

marianne.lindahl@mercer.com

SPURs omsättningsstatistik år 2002

Sammanställningen baseras på uppgifter från samtliga medlemsföretag. Syftet med statistiken är att dels ge omvärlden en enhetlig bild av branschen i siffror dels ge medlemsföretagen ett underlag för jämförande branschinformation och en bild av branschen och dess delar.

Materialet som visas i bildform kan användas även i externa sammanhang. Det detaljerade siffermaterialet delges endast medlemsföretagen för egen bransch- och företagsanalys. Siffermaterialet tillhandahålls även elektroniskt.

Kontinuerlig förbättring av statistiken

Statistikinsamling medför ett stort merarbete för företagen. SPURs kansli avsätter, genom anlitan av det externa statistikföretaget Mercer Human Resource Consulting, också omfattande resurser för att samla in, bearbeta och presentera ett bra material.

SPUR vill tacka er alla som medverkar till att göra detta stora arbete möjligt. Statistiken uppskattas och nyttjas på ett givande sätt av företagen och är även mycket efterfrågad av omvärlden.

Statistikinsamlingen och redovisningen förändras och förbättras kontinuerligt och anpassas till branschens utveckling. Från och med år 2002 har vissa förändringar skett i redovisningen:

- Vården särredovisas i grupperna "Vård, läkare" och "Vård, övrigt" i tabellerna.
- Lärare har brutits ur gruppen "Övriga" och redovisas under rubriken "Pedagogik".
- De geografiska regiongränserna har justerats något och följer numera länsgränser, se vidare anvisningar.

Förändringarna har skett på ett sådant sätt att det fortfarande är möjligt att göra jämförelser mellan åren. Vi kan dock konstatera att uppdelningen av vården inte är tillförlitlig. Flera uppgiftslämnare har uppgett att man inte har teknisk möjlighet med så förfinad uppdelning. Förändring, dvs en återgång, kan bli nödvändig.

För att få så korrekta årsuppgifter som möjligt har vissa efterjusteringar gjorts i materialet för oktober-december.

Innehållsförteckning

1. Bemanningsbranschens omfattning

2. Analys av omsättningens strukturförändringar 1998-2002

3. Omsättning hela riket

- *Utveckling av total omsättning*
- *Utveckling per region*
- *Utveckling per tjänstegrupp*
- *Utveckling per yrkesområde*

4. Omsättning per region

- *Mellan-Sverige*
- *Norra Sverige*
- *Stockholm*
- *Södra Sverige*
- *Västra Sverige*

5. Anvisningar

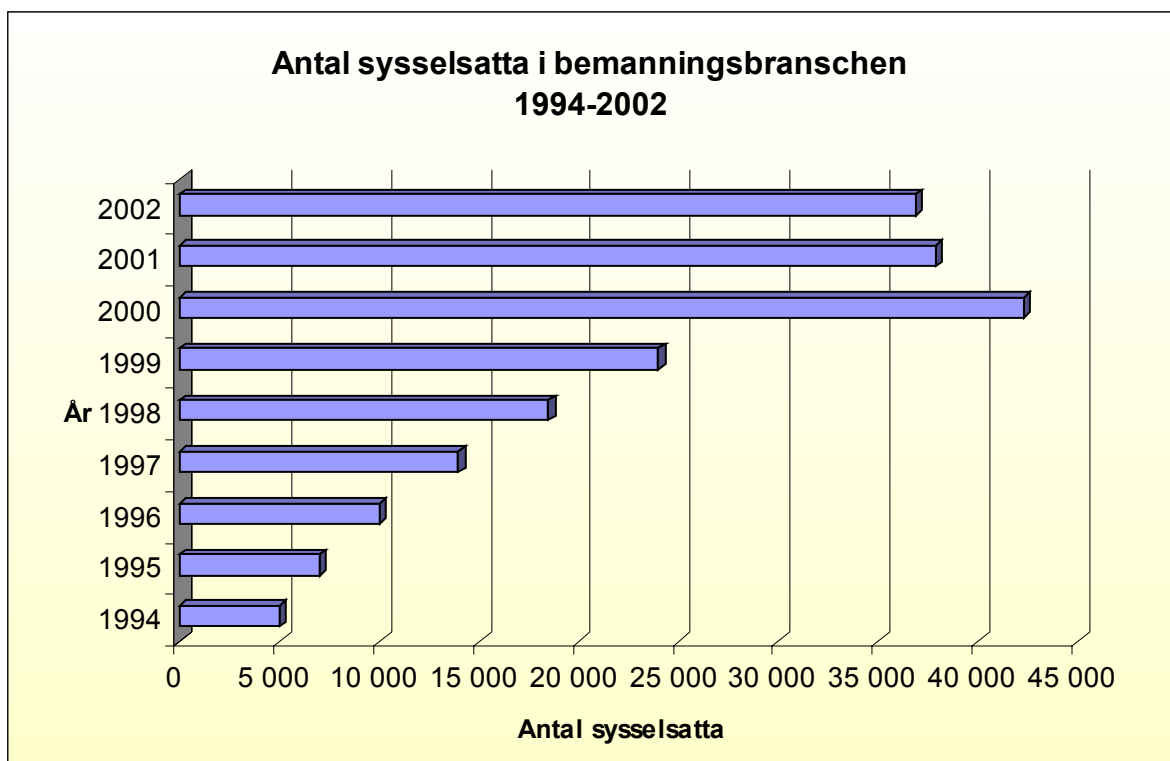
6. Regionindelningar (karta)

Bemanningsbranschens omfattning

Enligt gjorda beräkningar finns det drygt 500 bemanningsföretag i Sverige som har 10 eller fler anställda. Många är rena arbetsförmedlings- och rekryteringsföretag. Även företag som per traditionell definition inte är att anse som bemanningsföretag finns i denna siffra från SCB.

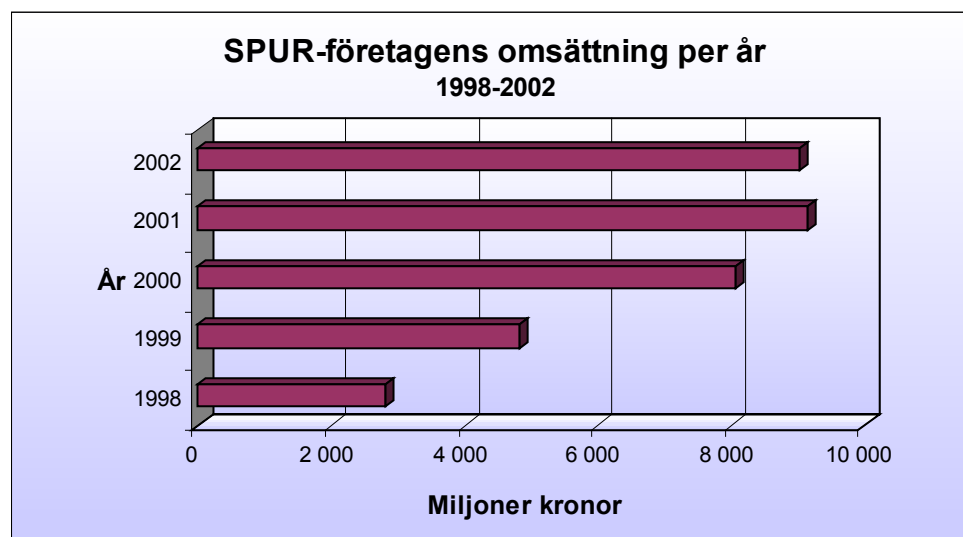
Antal sysselsatta

Antalet sysselsatta beräknas på inhämtade uppgifter om antalet utsända lönespecifikationer samt antalet uppdragstagare som bemanningsföretagen engagerat i juni resp december månad. Ett genomsnitt av dessa två månader ger att under 2002 har företagen inom SPUR sysselsatt 30 435 personer. Till detta läggs de 538 uppdragstagarna som företagen också har uppgivit i statistikförfrågan. Därefter görs en uppräknig av antalet sysselsatta till att gälla för hela branschen där SPURs medlemsföretag antas stå för 85% av marknaden. Därtill kommer de c:a 500 egenföretagarna som enligt SCB finns inom grupperingen arbetsförmedling, rekrytering och kontorservice. Detta innebär att antalet sysselsatta inom branschen är c:a 36 900 personer.



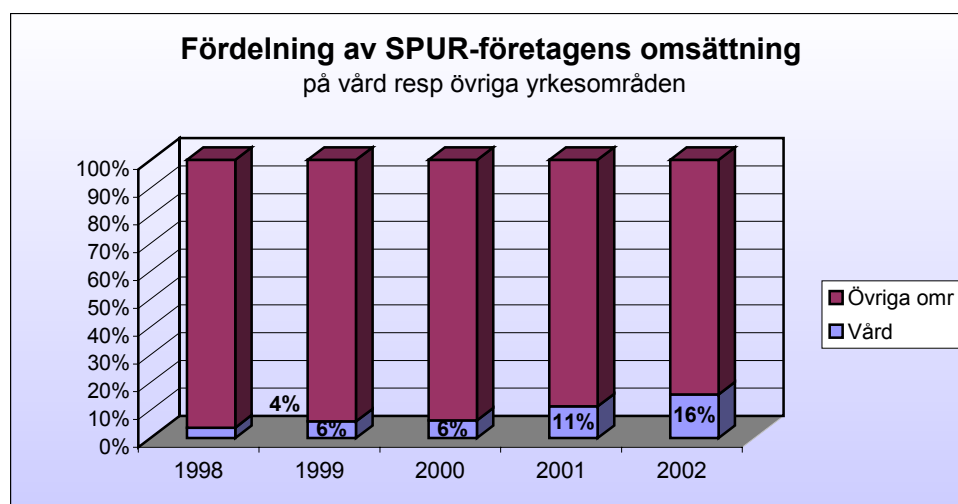
Omsättningens utveckling 1998 - 2002

Den totala omsättningen 2002 för SPURs medlemsföretag var drygt 9 miljarder kronor. Det innebär en minskning av omsättningen med drygt 1 % jämfört med 2001.

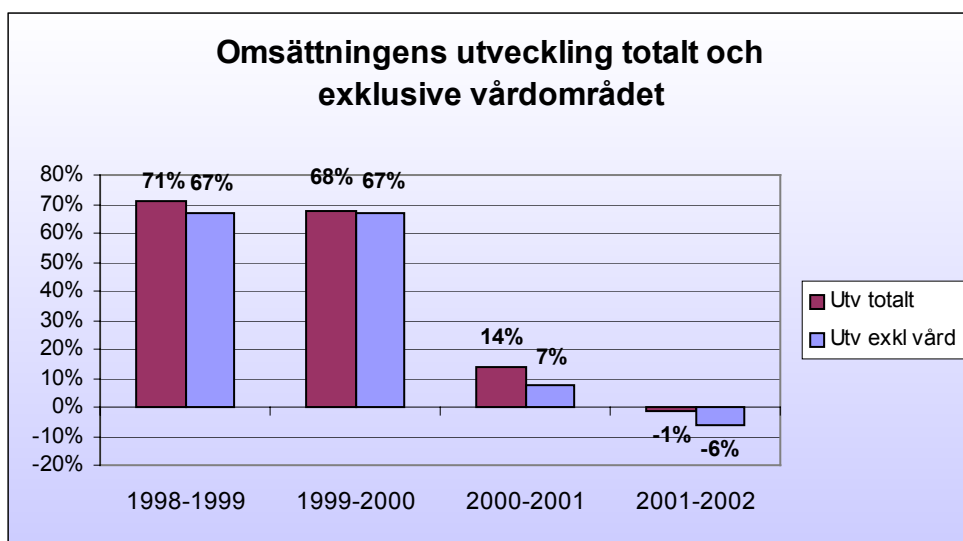


Utveckling av vården

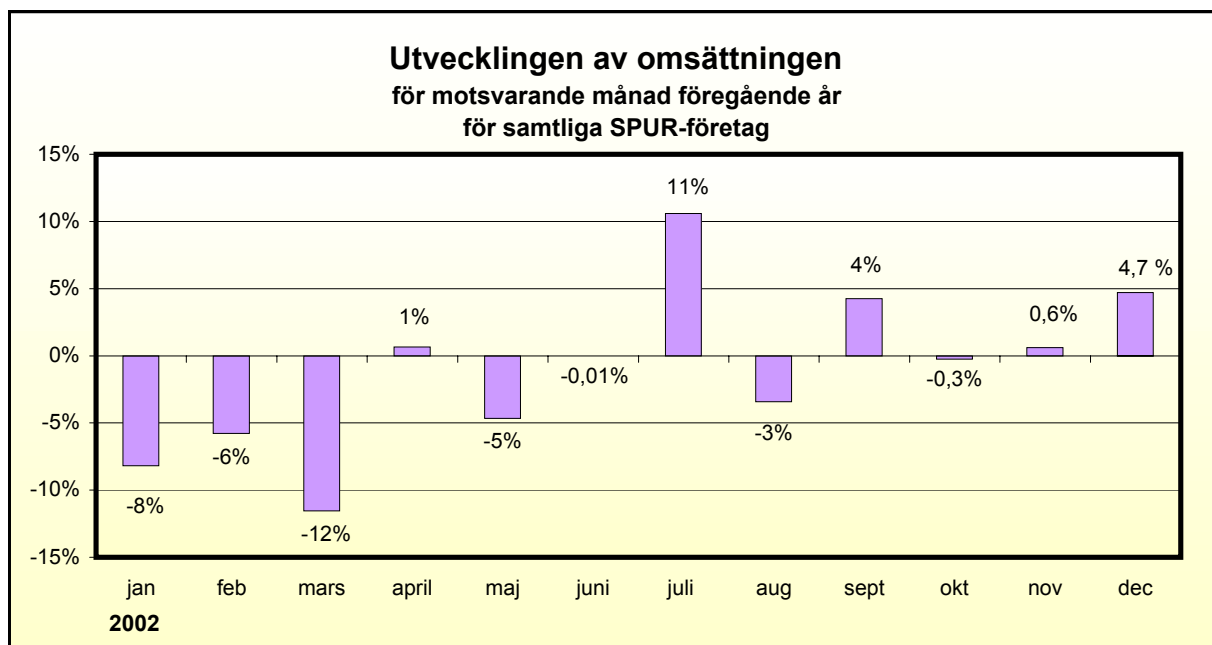
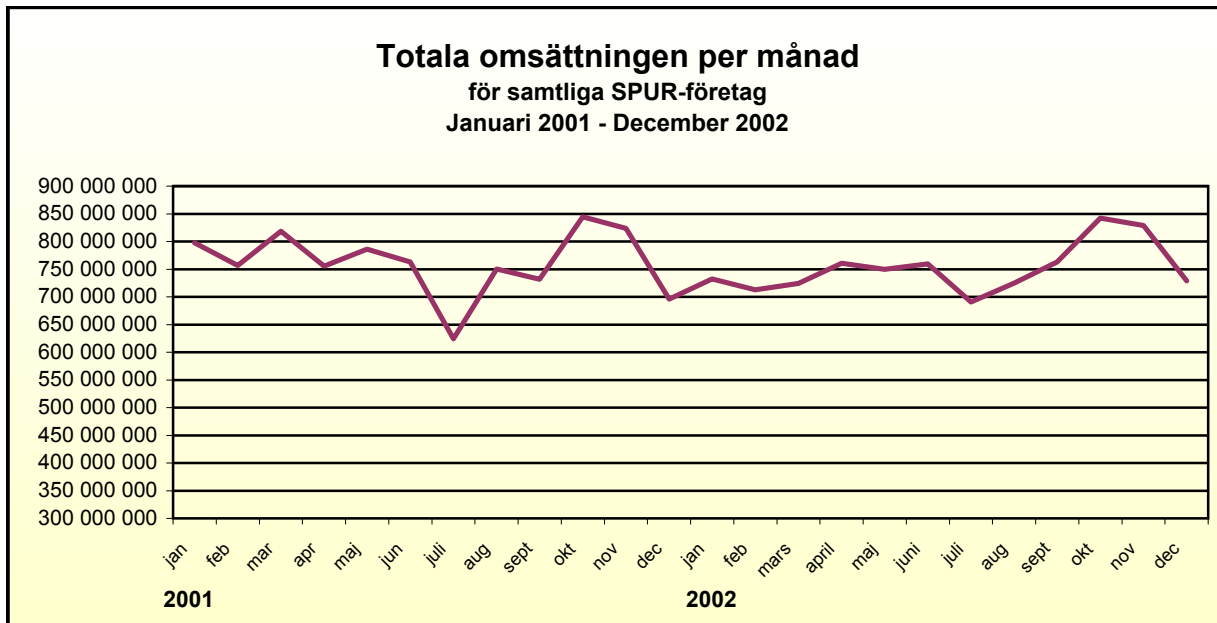
Ett av de yrkesområden som trots sviktande konjunktur kunnat kraftigt öka sin omsättning under det senaste två åren är vården. Detta har också lett till att vårdens område fått en större andel av bemanningsbranschens totala omsättning. Från att år 1998 ha utgjort 4% av SPUR-företagens totala omsättning utgör vården 16% av SPUR-företagens totala omsättning år 2002.



Om man jämför SPUR-företagens totala omsättning med omsättningen då man exkluderat vårdens område ser man ännu tydligare den positiva påverkan på omsättningens utveckling som vårdens område har haft.



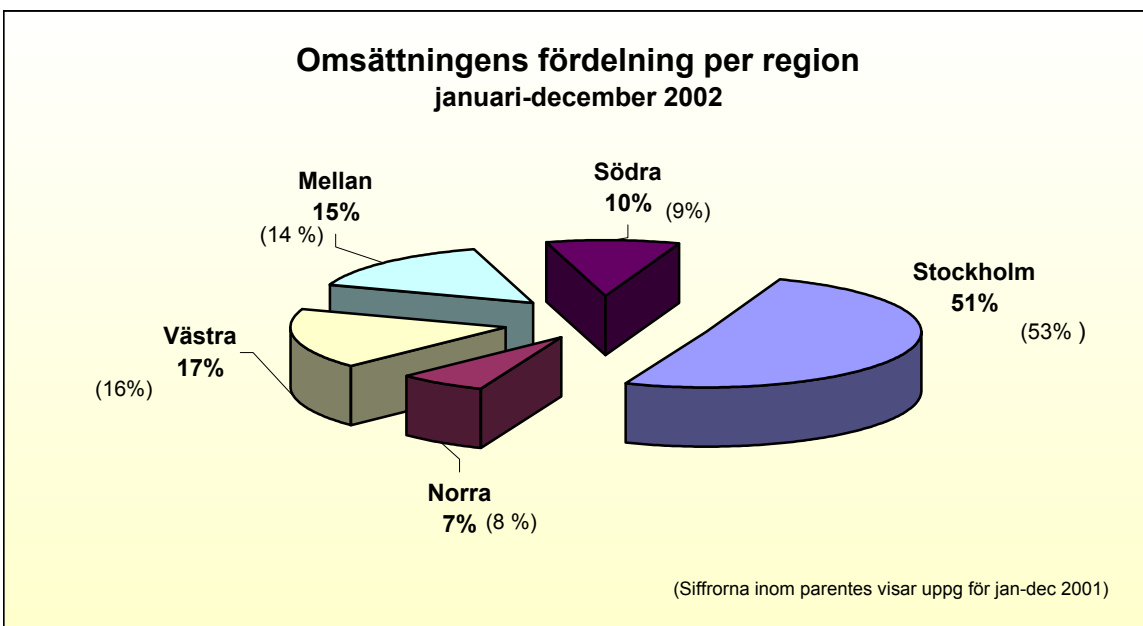
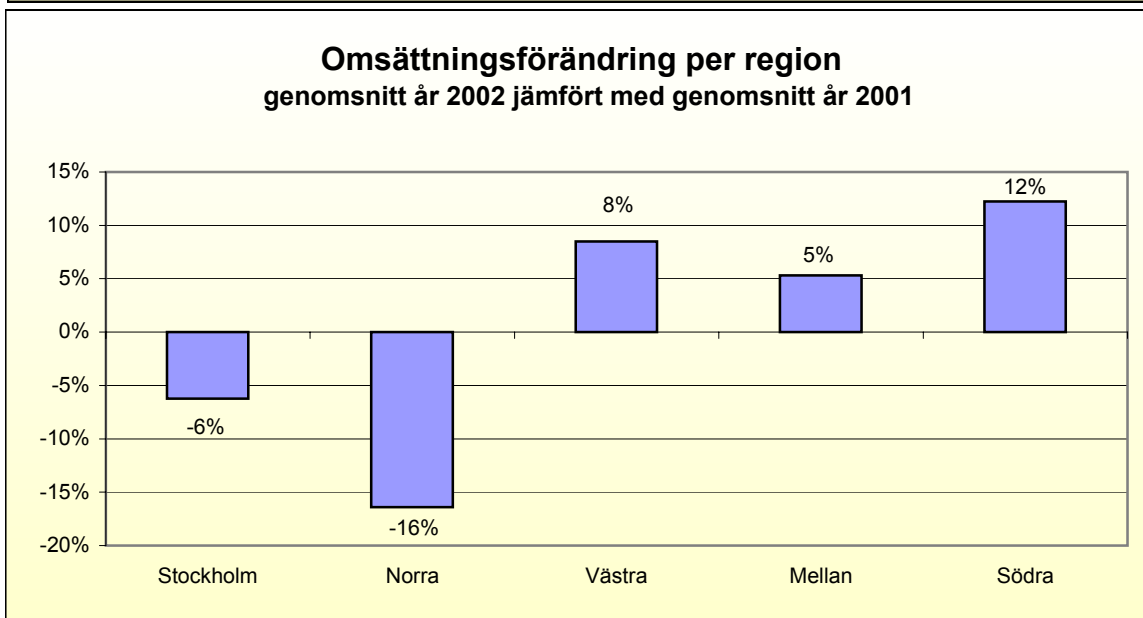
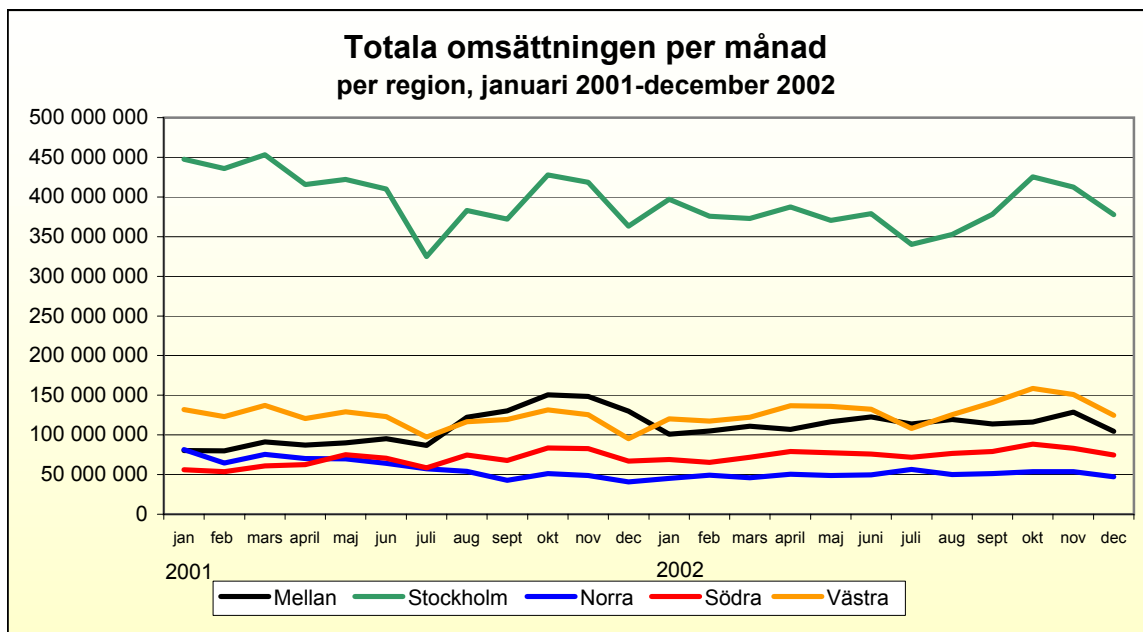
UTVECKLING AV TOTAL OMSÄTTNING



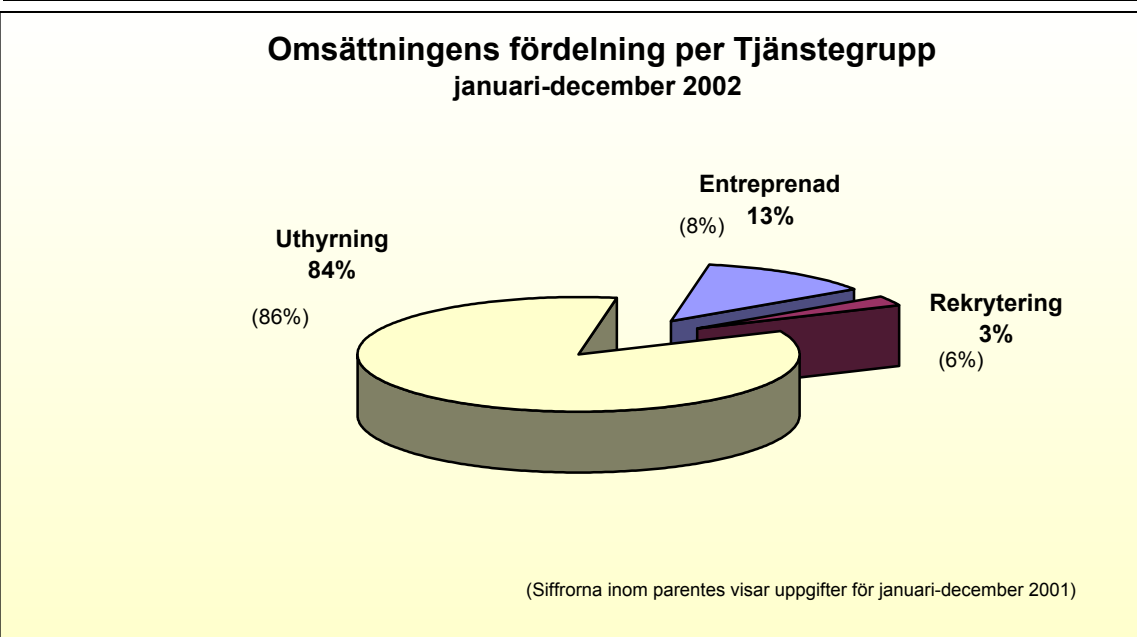
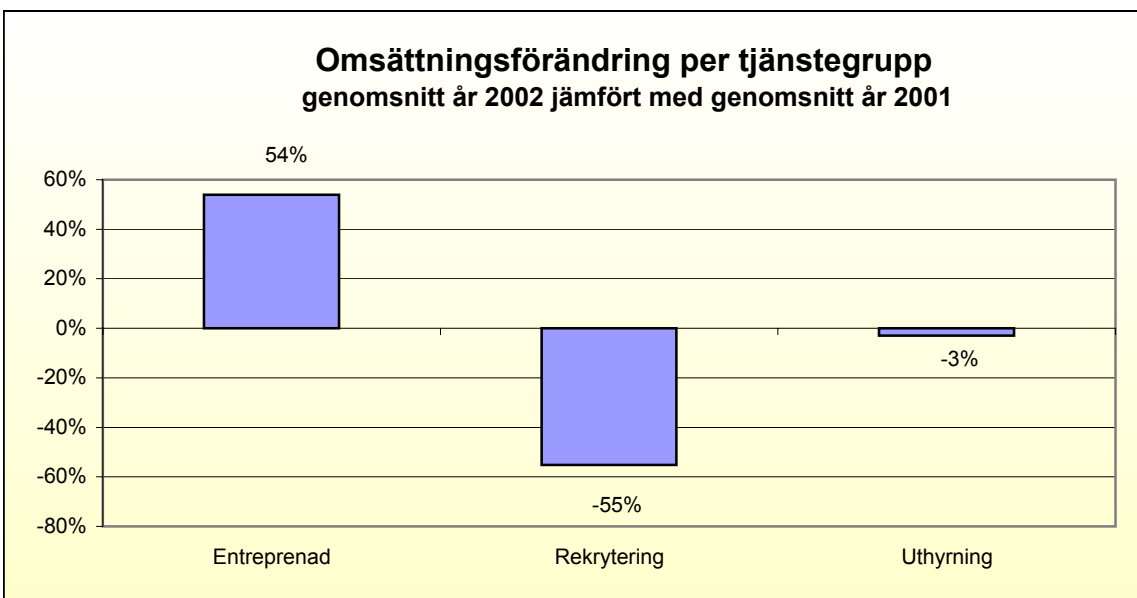
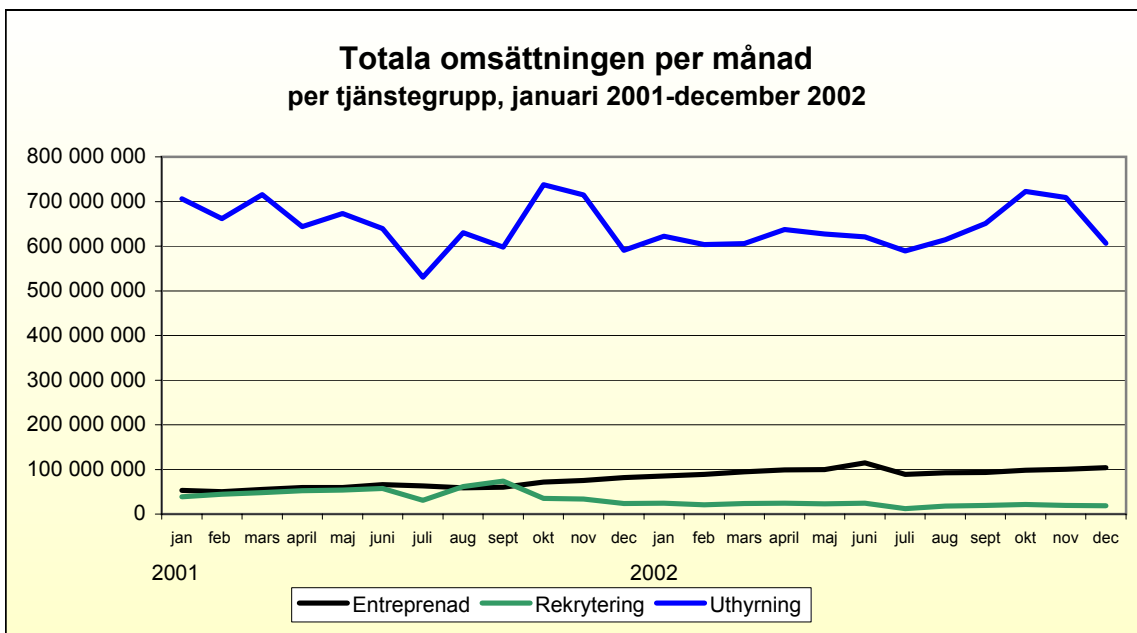
Totala omsättningen i kronor för samtliga SPUR-företag

Månad	År 2000	År 2001	År 2002
Januari	514 651 294	797 582 377	732 343 870
Februari	575 584 499	756 496 426	712 753 774
Mars	658 806 264	818 521 728	724 010 760
April	588 976 434	755 654 180	760 637 195
Maj	697 833 224	786 192 285	749 475 410
Juni	638 991 326	763 089 179	759 455 299
Juli	578 321 884	624 521 309	690 633 858
Augusti	680 943 853	750 401 243	724 698 395
September	735 694 401	732 007 237	763 153 423
Oktober	804 537 212	844 607 422	842 415 339
November	815 314 884	823 739 234	828 698 473
December	762 590 081	696 124 382	728 892 536
Totalt	8 052 245 356	9 148 937 002	9 017 168 333

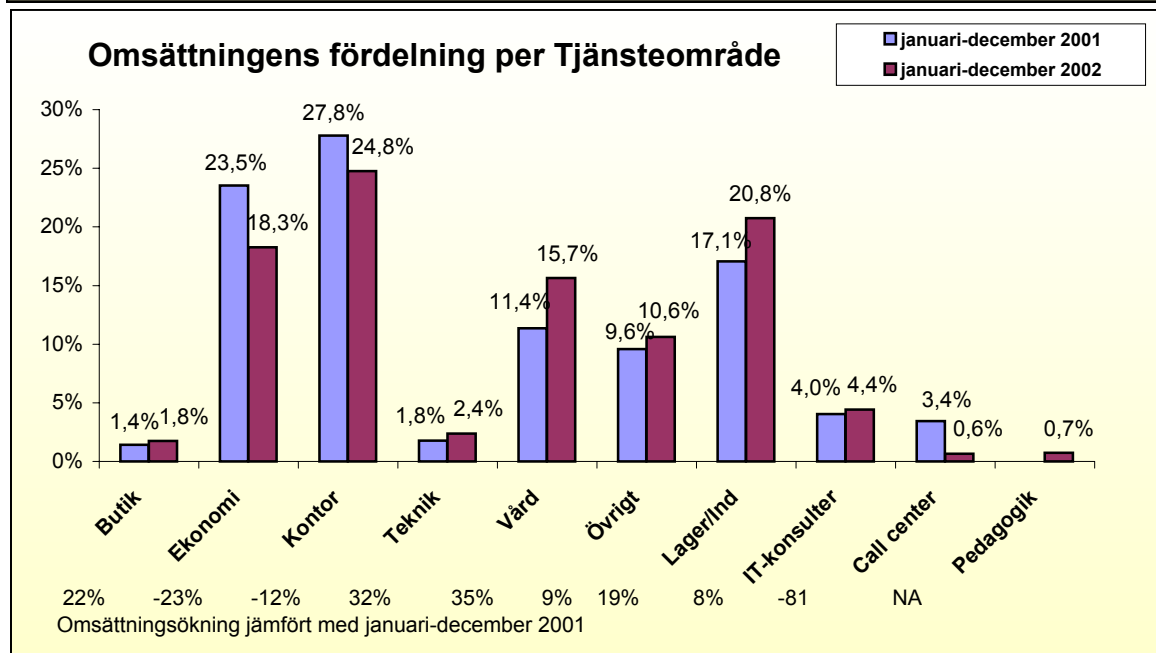
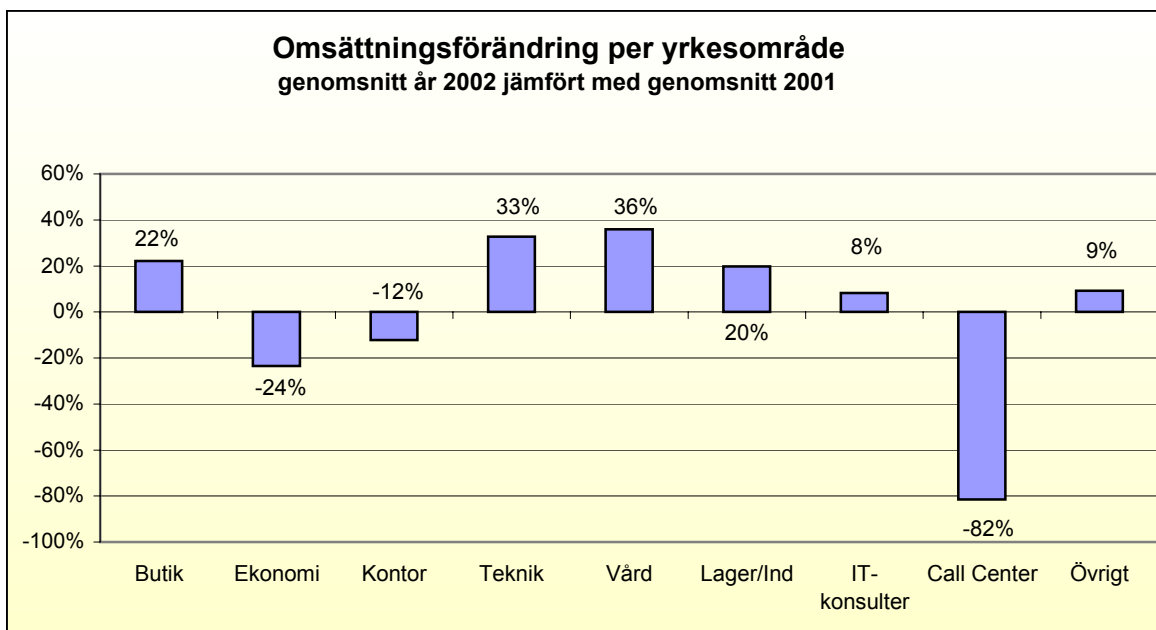
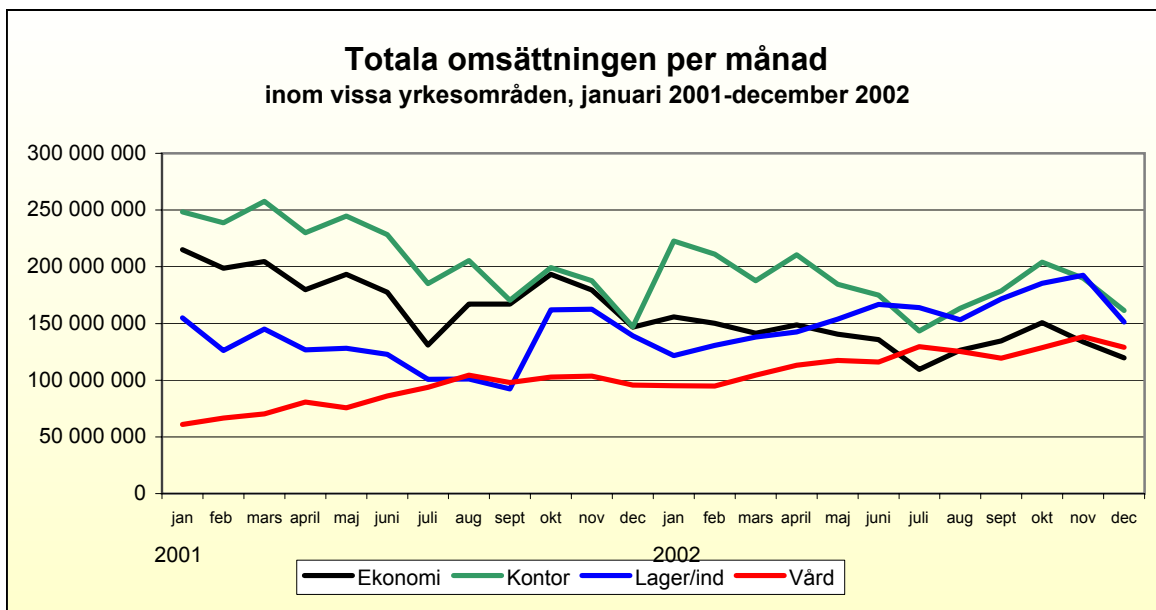
UTVECKLING PER REGION



UTVECKLING PER TJÄNSTEGRUPP



UTVECKLING PER YRKESOMRÅDE



TOTAL OMSÄTTNING HELA RIKET

Januari - December 2002

PER YRKESOMRÅDE

Kronor

Yrkesområde	Entreprenad	Rekrytering	Uthyrning	Januari - December 2002
				Totalt
Butik	47 276 730	1 879 321	109 063 872	158 219 923
Ekonomi	73 530 812	86 440 627	1 486 566 068	1 646 537 507
Kontor	321 414 827	64 835 237	1 846 402 305	2 232 652 369
Teknik	1 243 432	13 565 697	199 953 473	214 762 602
Vård, läkare	1 204 347	1 026 600	416 278 355	418 509 302
Vård, övriga	43 416 030	1 472 902	947 944 777	992 833 709
Lager/Ind	9 381 336	7 656 226	1 854 246 955	1 871 284 517
IT-konsulter	12 397 162	14 744 350	372 478 924	399 620 435
Call center	14 952 728	1 238 905	41 977 974	58 169 607
Pedagogik	1 307 324	809 596	64 693 440	66 810 360
Övrigt	633 096 372	54 853 562	269 818 067	957 768 002
Totalt	1 159 221 100	248 523 022	7 609 424 210	9 017 168 333

PER REGION

Kronor

Region	Entreprenad	Rekrytering	Uthyrning	Januari - December 2002
				Totalt
Stockholm	875 661 570	140 016 703	3 553 341 100	4 569 019 372
Norra	78 144 967	10 334 428	513 667 514	602 146 909
Västra	58 227 774	37 006 301	1 477 907 204	1 573 141 279
Mellan	104 965 273	21 452 229	1 233 398 761	1 359 816 263
Södra	42 221 517	39 713 361	831 109 631	913 044 509
Totalt	1 159 221 100	248 523 022	7 609 424 210	9 017 168 333

HELA RIKET
Januari - December 2002

OMSÄTTNING PER TJÄNST- OCH YRKESOMRÅDE

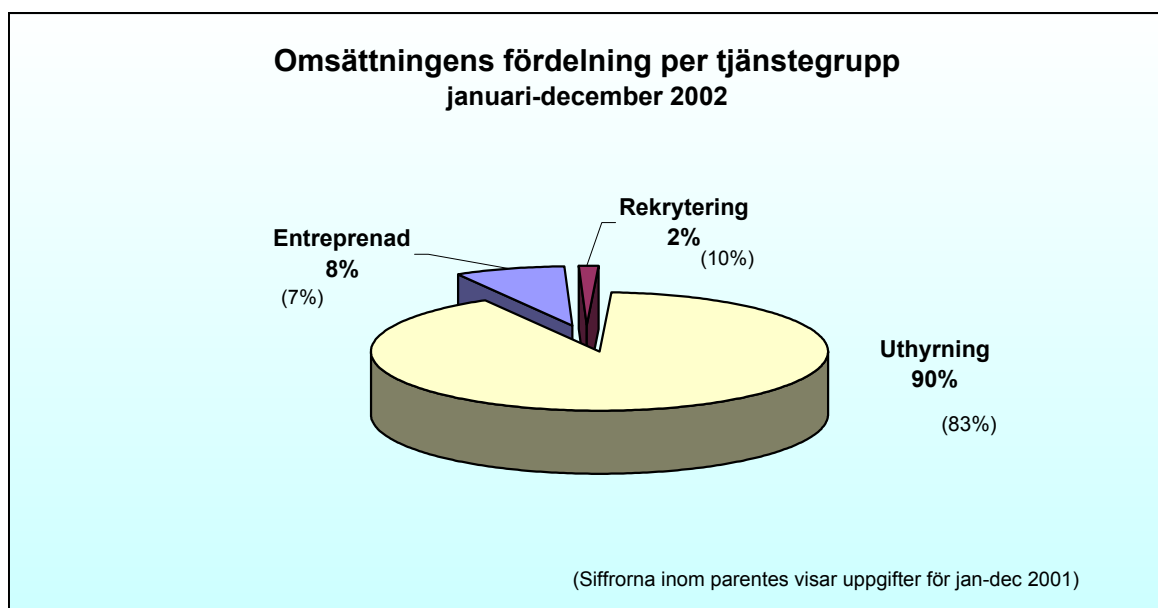
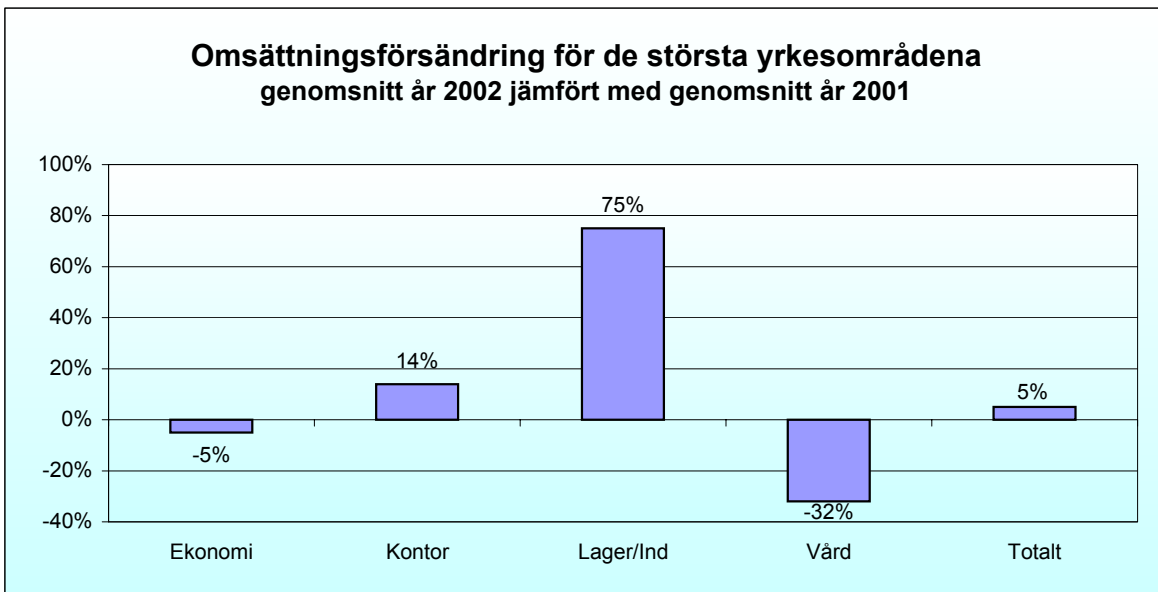
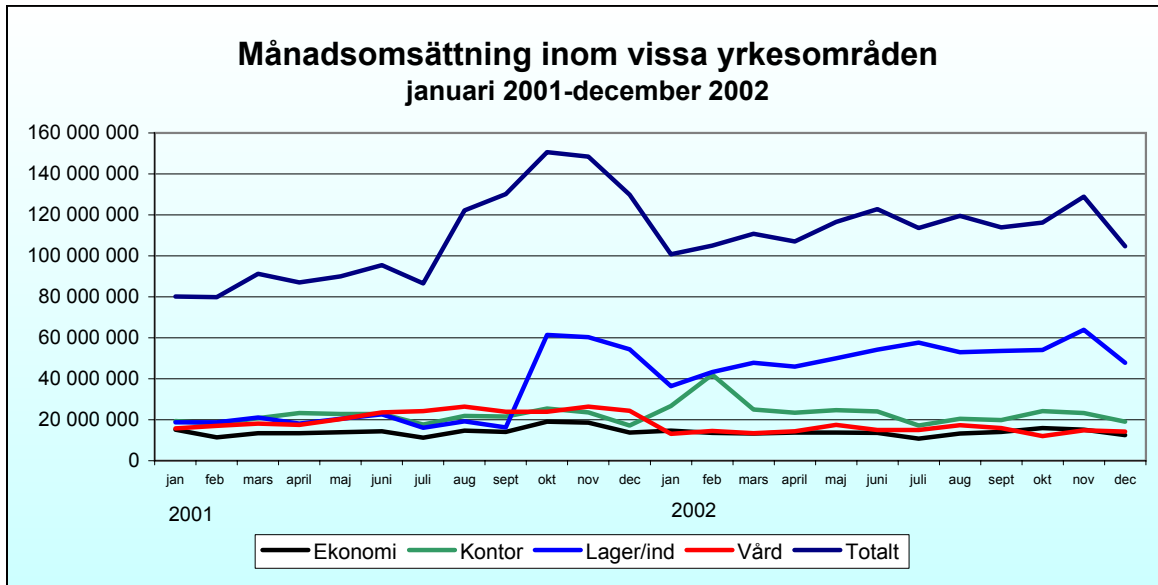
		Januari	Februari	Mars	April	Maj	Juni
Tjänst	Yrkesområde	Kronor	Kronor	Kronor	Kronor	Kronor	Kronor
Uthyrning	Butik	7 782 239	6 511 922	7 687 746	8 064 114	10 201 888	6 759 285
	Ekonomi	145 027 211	136 715 751	128 296 242	133 510 974	125 683 549	120 588 538
	Kontor	184 613 461	155 448 448	151 821 657	172 029 071	147 925 152	141 045 139
	Teknik	15 753 760	14 863 398	18 185 124	17 478 778	17 726 706	17 480 159
	Vård, läkare	32 001 830	30 033 613	35 797 569	39 548 861	40 022 147	35 373 569
	Vård, övriga	62 337 835	63 080 099	65 865 217	67 768 144	70 991 476	73 980 518
	Lager/Ind	120 582 936	129 646 510	136 625 624	141 031 008	153 037 639	165 003 347
	IT-konsulter	24 904 413	36 413 628	33 448 691	29 781 437	37 166 794	29 322 354
	Call center	3 211 441	3 426 761	3 280 910	2 679 047	2 905 485	3 139 945
	Pedagogik	3 364 678	4 302 911	4 009 552	7 235 823	6 572 843	4 486 778
	Övrigt	22 717 944	22 905 610	20 958 501	18 238 230	14 881 684	23 736 696
	Totalt	622 297 746	603 348 652	605 976 833	637 365 488	627 115 363	620 916 327
Entreprenad	Butik	3 063 630	4 806 180	7 317 899	3 240 236	4 875 786	7 173 505
	Ekonomi	3 548 717	5 604 952	5 253 177	6 646 165	6 557 855	6 332 095
	Kontor	31 958 559	49 914 064	28 717 755	30 012 508	28 770 735	27 570 923
	Teknik	43 992	293 225	144 219	115 968	138 352	197 256
	Vård, läkare				370 000	410 000	310 000
	Vård, övriga	690 000	1 619 090	2 632 272	5 349 304	5 709 961	6 185 090
	Lager/Ind	449 958	373 629	533 356	764 292	341 961	1 084 369
	IT-konsulter	973 250	1 066 393	1 090 226	1 086 863	948 888	810 651
	Call center	1 295 826	1 273 886	198 281	1 389 672	1 398 512	1 752 000
	Pedagogik	71 960	224 529	216 960	428 080	232 860	132 935
	Övrigt	43 551 980	23 642 700	48 230 440	49 666 120	50 134 020	62 820 497
	Totalt	85 647 872	88 818 648	94 334 585	99 069 208	99 518 930	114 369 321
Rekrytering	Butik	230 600	55 182	197 900	156 475	195 504	125 000
	Ekonomi	7 121 428	7 741 357	7 723 192	8 589 979	8 440 008	8 830 380
	Kontor	6 162 374	5 610 655	7 243 804	8 433 877	7 962 376	6 263 125
	Teknik	1 160 980	916 720	1 676 320	1 221 020	1 369 008	1 056 609
	Vård, läkare	85 000	214 200	64 600	85 000	214 200	64 600
	Vård, övriga	60 000		106 355	178 500		138 600
	Lager/Ind	679 260	525 742	721 200	680 304	556 330	741 136
	IT-konsulter	1 595 595	1 642 251	955 589	1 546 181	1 043 949	1 844 620
	Call center				180 185	73 690	10 000
	Pedagogik	238 916	107 750	87 750	67 075	11 893	20 592
	Övrigt	7 064 099	3 772 617	4 922 632	3 063 903	2 974 159	5 074 989
	Totalt	24 398 252	20 586 474	23 699 342	24 202 499	22 841 117	24 169 651
TOTALT		732 343 870	712 753 774	724 010 760	760 637 195	749 475 410	759 455 299

HELA RIKET
Januari - December 2002

OMSÄTTNING PER TJÄNST- OCH YRKESOMRÅDE

		Juli	Augusti	September	Oktober	November	December	Totalt
Tjänst	Yrkesområde	Kronor	Kronor	Kronor	Kronor	Kronor	Kronor	Kronor
Uthyrning	Butik	10 874 455	11 004 987	8 989 464	11 340 628	7 997 980	11 849 164	109 063 872
	Ekonomi	99 682 018	113 431 714	120 838 726	135 306 754	119 891 789	107 592 803	1 486 566 068
	Kontor	121 540 593	140 314 389	153 571 136	177 547 750	164 081 875	136 463 634	1 846 402 305
	Teknik	19 517 125	24 049 405	14 466 820	18 029 036	13 055 888	9 347 274	199 953 473
	Vård, läkare	34 650 229	33 454 304	32 494 222	31 077 401	39 863 878	31 960 732	416 278 355
	Vård, övriga	91 782 810	87 539 724	83 436 547	94 174 227	94 648 621	92 339 560	947 944 777
	Lager/Ind	162 659 092	152 422 542	169 764 669	183 272 378	190 760 143	149 441 067	1 854 246 955
	IT-konsulter	24 991 153	29 628 110	30 415 588	35 769 915	28 979 044	31 657 798	372 478 924
	Call center	3 435 909	3 450 059	4 048 183	4 880 575	4 257 151	3 262 509	41 977 974
	Pedagogik	612 856	2 620 103	7 158 359	8 783 648	8 183 326	7 362 563	64 693 440
	Övrigt	19 761 561	16 072 943	25 750 509	22 459 164	36 959 896	25 375 328	269 818 067
	Totalt	589 507 801	613 988 280	650 934 223	722 641 475	708 679 590	606 652 432	7 609 424 210
Entreprenad	Butik	443 600	690 165	706 795	3 211 705	4 676 255	7 070 974	47 276 730
	Ekonomi	5 233 634	5 554 129	6 601 851	7 539 669	7 284 568	7 374 000	73 530 812
	Kontor	19 691 087	19 024 483	21 113 593	21 953 231	21 388 201	21 299 689	321 414 827
	Teknik	223 367	111 636	-27 992	2 070	31 139	-29 800	1 243 432
	Vård, läkare						114 347	1 204 347
	Vård, övriga	3 094 134	3 968 451	3 136 192	3 209 952	3 553 622	4 267 962	43 416 030
	Lager/Ind	876 807	645 597	949 673	1 222 084	1 209 923	929 687	9 381 336
	IT-konsulter	828 264	1 314 102	1 091 124	1 203 030	1 015 855	968 516	12 397 162
	Call center	1 047 000	942 333	1 315 333	1 683 813	1 528 416	1 127 656	14 952 728
	Pedagogik							1 307 324
	Övrigt	57 511 469	60 275 432	58 319 853	58 423 662	59 873 071	60 647 128	633 096 372
	Totalt	88 949 362	92 526 328	93 206 422	98 449 216	100 561 050	103 770 159	1 159 221 100
Rekrytering	Butik	145 000	50 480	310 825	207 500	87 575	117 280	1 879 321
	Ekonomi	4 505 285	7 410 854	7 229 491	7 786 153	6 500 588	4 561 912	86 440 627
	Kontor	2 259 406	4 092 633	3 982 540	4 648 456	4 433 009	3 742 982	64 835 237
	Teknik	592 306	843 536	836 727	1 367 321	783 080	1 742 070	13 565 697
	Vård, läkare		44 000	44 000	22 000		189 000	1 026 600
	Vård, övriga	76 600	308 197	188 850	176 800	151 000	88 000	1 472 902
	Lager/Ind	366 722	190 338	1 004 733	795 532	381 512	1 013 417	7 656 226
	IT-konsulter	486 433	935 221	1 270 080	1 059 887	1 207 619	1 156 925	14 744 350
	Call center	21 600	102 880	286 350	236 200	300 000	28 000	1 238 905
	Pedagogik	73 643	73 522	69 597	46 358	12 500		809 596
	Övrigt	3 649 700	4 132 126	3 789 586	4 978 441	5 600 950	5 830 360	54 853 562
	Totalt	12 176 695	18 183 787	19 012 779	21 324 648	19 457 833	18 469 946	248 523 022
TOTALT		690 633 858	724 698 395	763 153 423	842 415 339	828 698 473	728 892 536	9 017 168 333

Mellan-Sverige



Mellan-Sverige
Januari - December 2002

OMSÄTTNING PER TJÄNST- OCH YRKESOMRÅDE

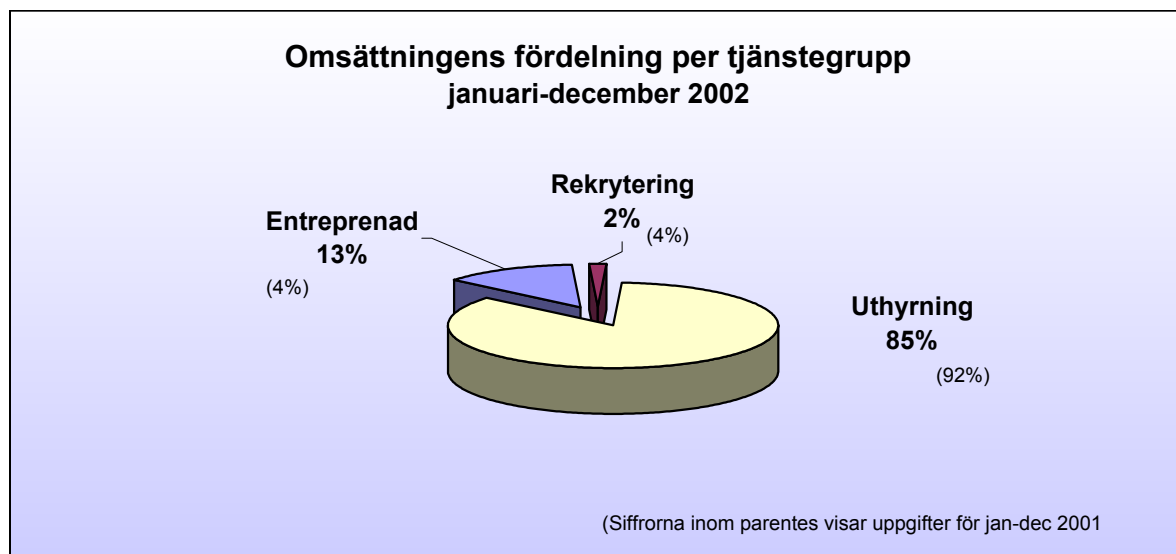
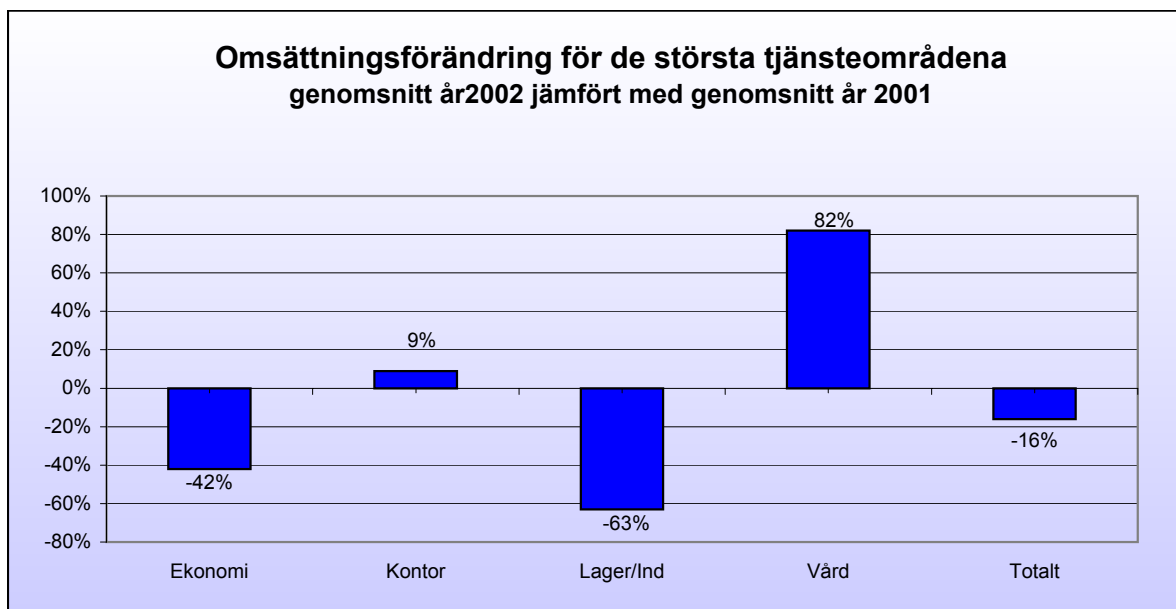
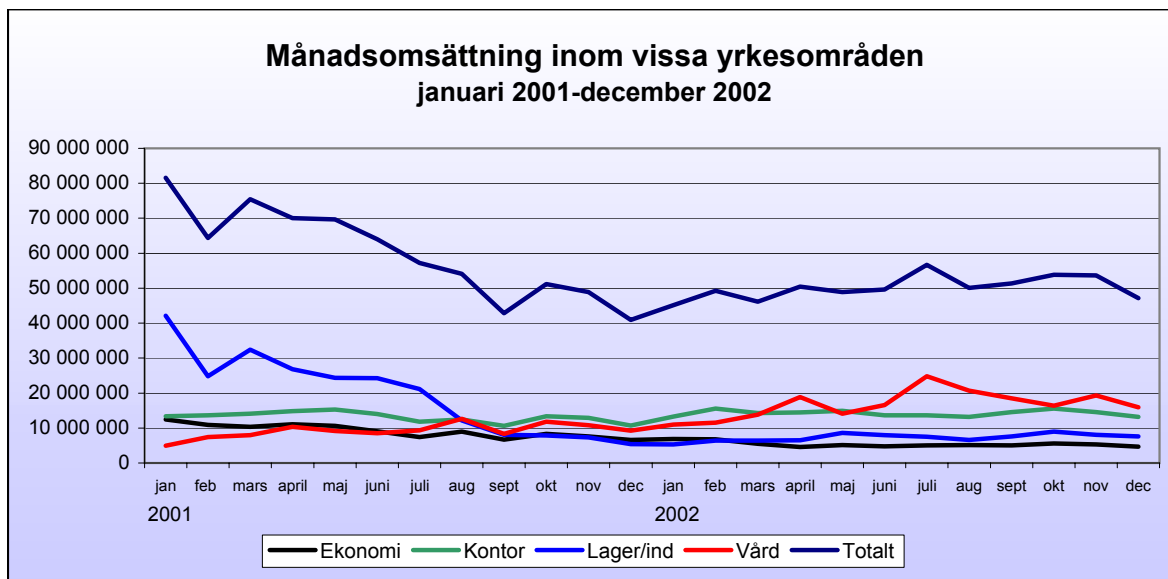
		<i>Januari</i>	<i>Februari</i>	<i>Mars</i>	<i>April</i>	<i>Maj</i>	<i>Juni</i>
Tjänst	Yrkesområde	Kronor	Kronor	Kronor	Kronor	Kronor	Kronor
Uthyrning	Butik	770 530	567 483	785 566	945 261	1 236 084	778 249
	Ekonomi	11 967 060	11 059 978	10 729 971	11 755 777	11 291 143	11 535 883
	Kontor	18 522 919	16 333 374	18 203 553	17 534 450	18 029 721	17 243 096
	Teknik	4 262 252	4 575 580	4 262 721	4 482 019	4 909 033	5 922 168
	Vård, läkare	4 594 654	5 098 801	5 433 221	5 383 808	6 227 062	5 094 841
	Vård, övriga	8 474 524	9 481 055	8 077 744	8 515 103	10 352 448	9 343 938
	Lager/Ind	36 148 089	42 883 102	47 514 133	45 690 562	49 788 559	54 142 739
	IT-konsulter	1 507 158	1 224 490	1 465 392	788 069	797 037	1 066 467
	Call center	42 357	80 003	122 278	30 774	1 304	
	Pedagogik	23 300	50 300	10 090	38 041	18 599	7 092
	Övrigt	1 801 361	1 376 484	1 696 383	2 057 496	1 930 836	1 933 004
	Totalt	88 114 204	92 730 651	98 301 052	97 221 359	104 581 826	107 067 478
Entreprenad	Butik	376 198	1 404 134	1 900 108	376 198	1 404 134	1 900 108
	Ekonomi	1 966 000	2 000 000	2 181 000	1 525 000	1 476 000	1 528 000
	Kontor	7 740 032	25 437 143	5 969 188	5 118 485	5 789 094	6 273 246
	Teknik						23 792
	Vård, läkare						
	Vård, övriga				354 134	883 451	472 102
	Lager/Ind						
	IT-konsulter						
	Call center						
	Pedagogik						
Övrigt		-18 884 400				3 631 227	
	Totalt	10 082 230	9 956 877	10 050 296	7 373 817	9 552 679	13 828 475
Rekrytering	Butik	33 600		20 400			
	Ekonomi	758 300	495 625	320 800	530 000	972 000	593 800
	Kontor	396 805	312 062	831 569	711 030	918 646	532 470
	Teknik	167 500	165 000	270 000	95 000	240 000	172 000
	Vård, läkare						
	Vård, övriga				108 000		45 000
	Lager/Ind	182 500	326 000	261 000	244 600	154 360	60 000
	IT-konsulter	44 000	15 000	35 000	50 000	41 000	90 000
	Call center						
	Pedagogik						
Övrigt	1 012 000	1 021 400	721 000	704 200	144 000	348 500	
	Totalt	2 594 705	2 335 087	2 459 769	2 442 830	2 470 006	1 841 770
TOTALT		100 791 139	105 022 615	110 811 117	107 038 006	116 604 511	122 737 723

Mellan-Sverige
Januari - December 2002

OMSÄTTNING PER TJÄNST- OCH YRKESOMRÅDE

		<i>Juli</i>	<i>Augusti</i>	<i>September</i>	<i>Oktober</i>	<i>November</i>	<i>December</i>	<i>Totalt</i>
Tjänst	Yrkesområde	Kronor	Kronor	Kronor	Kronor	Kronor	Kronor	Kronor
Uthyrning	Butik	995 756	1 069 217	283 048	172 569	170 501	267 241	8 041 504
	Ekonomi	9 172 164	11 175 018	12 256 013	13 769 484	12 962 189	10 469 362	138 144 042
	Kontor	14 522 683	17 583 685	17 175 839	21 420 251	20 334 485	16 009 382	212 913 438
	Teknik	6 823 106	8 392 565	3 238 280	3 602 342	3 112 976	2 946 414	56 529 456
	Vård, läkare	3 913 998	3 562 008	4 297 176	4 301 099	4 965 222	3 824 837	56 696 727
	Vård, övriga	10 754 427	12 825 894	11 159 351	6 610 441	8 617 774	9 144 670	113 357 368
	Lager/Ind	57 580 746	52 961 597	53 520 636	53 994 107	63 776 050	47 593 553	605 593 871
	IT-konsulter	772 624	784 703	961 023	839 871	2 219 765	910 271	13 336 869
	Call center		146 167	416 487	482 908	473 768	272 854	2 068 901
	Pedagogik	4 174	8 650	36 721	26 185	25 563	29 484	278 199
	Övrigt	1 901 122	2 726 627	2 924 565	2 184 753	2 769 161	3 136 596	26 438 387
	Totalt	106 440 799	111 236 131	106 269 138	107 404 008	119 427 454	94 604 664	1 233 398 761
Entreprenad	Butik		4 370		376 198	1 404 134	1 900 108	11 045 690
	Ekonomi	1 497 000	1 579 000	1 531 000	1 387 000	1 512 000	1 592 000	19 774 000
	Kontor	2 689 669	2 450 828	2 559 104	2 520 361	2 548 492	2 776 100	71 871 742
	Teknik					-29 800	-29 800	-35 808
	Vård, läkare							
	Vård, övriga	354 134	883 451	472 102	1 119 932	1 277 972	1 255 322	7 072 600
	Lager/Ind			-2 067				-2 067
	IT-konsulter		2 067					2 067
	Call center							
	Pedagogik							
Övrigt	2 266 589	2 129 000	2 185 800	1 723 200	1 297 633	888 000	-4 762 951	
	Totalt	6 807 392	7 048 716	6 745 939	7 126 691	8 010 431	8 381 730	104 965 273
Rekrytering	Butik							54 000
	Ekonomi	108 000	486 760	328 570	765 984	625 187	410 000	6 395 026
	Kontor	27 940	408 800	166 522	351 700	346 139	240 580	5 244 263
	Teknik		119 252	65 000	25 000	196 000	173 000	1 687 752
	Vård, läkare							
	Vård, övriga		104 197	65 850	50 000	58 000		431 047
	Lager/Ind		15 000	80 000	28 530	57 000	290 000	1 698 990
	IT-konsulter		8 000		65 000	38 000	35 000	421 000
	Call center							
	Pedagogik							
Övrigt	266 000	97 000	192 087	426 964	70 000	517 000	5 520 151	
	Totalt	401 940	1 239 009	898 029	1 713 178	1 390 326	1 665 580	21 452 229
TOTALT		113 650 131	119 523 856	113 913 106	116 243 877	128 828 211	104 651 974	1 359 816 263

Norra Sverige



Norra Sverige
Januari - December 2002

OMSÄTTNING PER TJÄNST OCH YRKESOMRÅDE

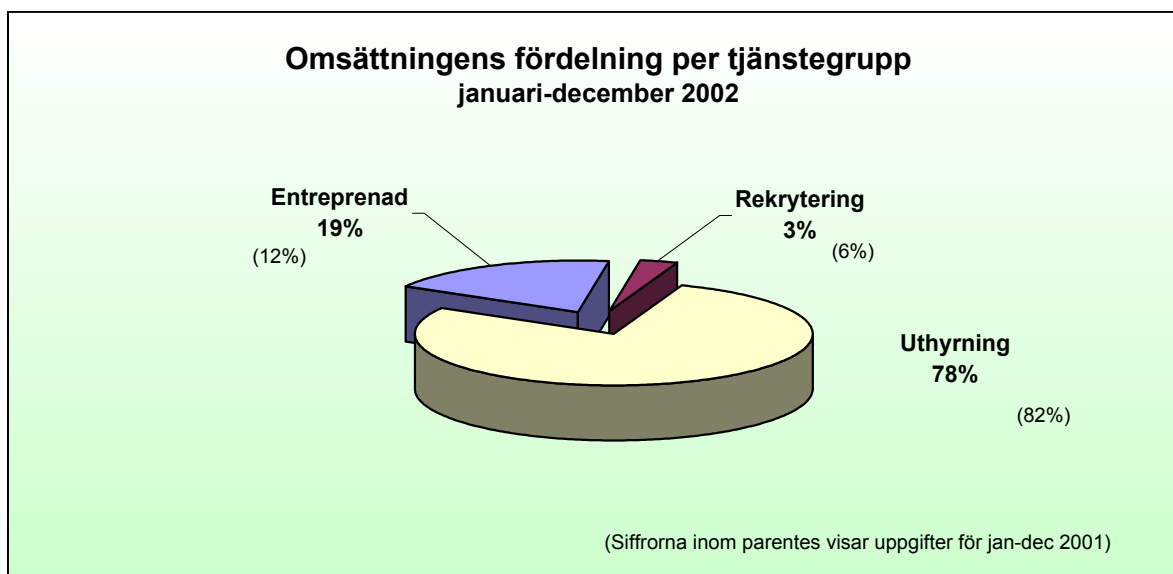
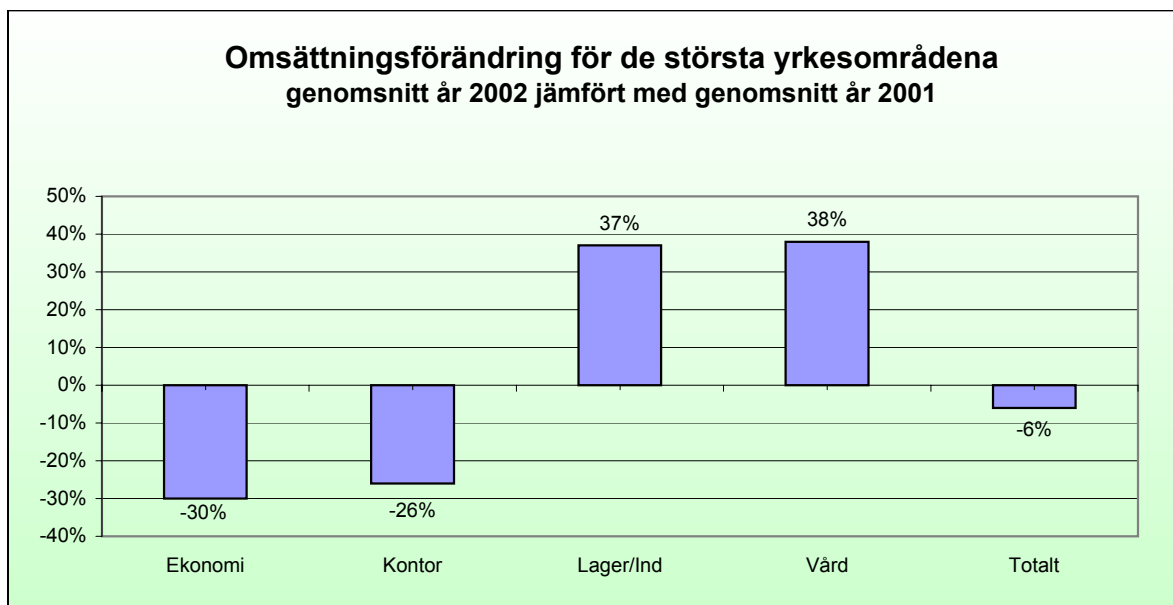
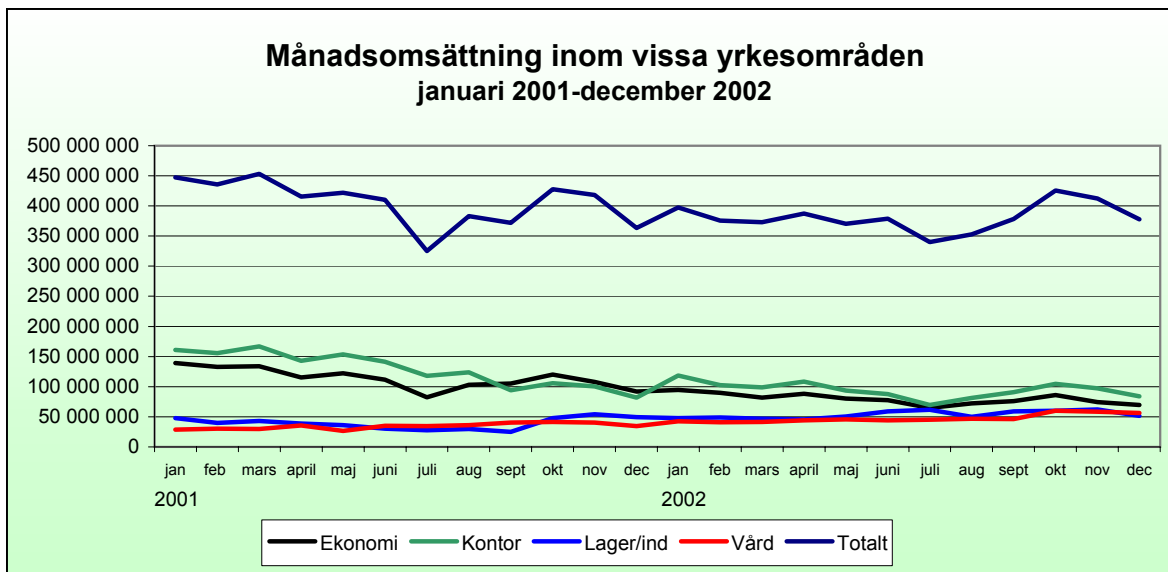
		Januari	Februari	Mars	April	Maj	Juni
Tjänst	Yrkesområde	Kronor	Kronor	Kronor	Kronor	Kronor	Kronor
Uthyrning	Butik	673 397	588 237	515 696	581 958	781 048	430 418
	Ekonomi	6 607 215	6 443 722	5 222 219	4 310 231	4 782 031	4 622 169
	Kontor	11 961 774	10 131 060	9 743 510	9 316 394	9 021 990	7 936 053
	Teknik	840 064	736 343	821 781	550 265	486 746	357 146
	Vård, läkare	8 274 692	7 411 233	9 639 594	14 385 210	11 025 828	12 400 081
	Vård, övriga	2 745 513	3 208 773	3 465 600	4 076 028	3 068 982	4 172 545
	Lager/Ind	5 153 169	6 448 315	6 350 826	6 466 812	8 517 167	7 869 030
	IT-konsulter	1 426 280	1 775 176	1 291 739	1 405 533	1 708 145	1 515 207
	Call center	205 777	354 225	339 156	272 251	102 884	83 900
	Pedagogik		2 194	3 120	17 644	2 376	5 040
	Övrigt	3 575 614	3 497 439	2 255 866	1 450 649	1 237 746	2 056 287
	Totalt	41 463 495	40 596 716	39 649 106	42 832 974	40 734 943	41 447 876
Entreprenad	Butik	351 501	392 624	581 740	351 501	392 624	581 740
	Ekonomi						
	Kontor	1 005 043	5 149 146	4 130 928	4 893 506	5 543 758	5 519 481
	Teknik						4 370
	Vård, läkare						
	Vård, övriga		909 090	727 272	363 636		
	Lager/Ind						
	IT-konsulter						
	Call center	1 129 000	1 108 000		1 156 000	1 110 000	1 383 000
	Övrigt						
	Totalt	2 485 544	7 558 860	5 439 940	6 764 643	7 046 382	7 488 591
Rekrytering	Butik	35 000			60 000	55 000	
	Ekonomi	289 000	327 000	231 000	225 177	334 500	112 000
	Kontor	336 650	322 000	429 004	220 000	342 200	232 020
	Teknik	96 500	55 000	178 000	15 000		
	Vård, läkare						
	Vård, övriga						
	Lager/Ind	152 000		50 000	41 600	46 600	59 136
	IT-konsulter	105 000	132 000	66 000	20 000	80 600	
	Call center				31 185	30 690	
	Övrigt	215 800	231 054	74 402	196 000	198 000	272 100
	Totalt	1 229 950	1 067 054	1 028 406	843 962	1 087 590	695 848
TOTALT		45 178 989	49 222 630	46 117 452	50 441 579	48 868 915	49 632 315

Norra Sverige
Januari - December 2002

OMSÄTTNING PER TJÄNST OCH YRKESOMRÅDE

		<i>Juli</i>	<i>Augusti</i>	<i>September</i>	<i>Oktober</i>	<i>November</i>	<i>December</i>	<i>Totalt</i>
Tjänst	Yrkesområde	Kronor	Kronor	Kronor	Kronor	Kronor	Kronor	Kronor
Uthyrning	Butik	1 070 748	840 346	784 581	788 780	437 081	1 570 639	9 062 929
	Ekonomi	4 977 961	4 870 650	4 845 773	5 216 522	4 916 742	4 468 712	61 283 947
	Kontor	7 793 537	7 975 811	8 930 083	9 484 569	8 554 329	8 017 193	108 866 303
	Teknik	367 316	275 981	281 024	318 751	168 058	108 112	5 311 587
	Vård, läkare	12 841 843	11 169 082	10 043 913	7 076 944	10 259 030	7 941 794	122 469 244
	Vård, övriga	11 991 959	9 496 114	7 524 161	9 346 878	9 067 304	7 048 795	75 212 652
	Lager/Ind	7 497 347	6 622 614	7 554 311	8 869 964	8 007 427	7 365 845	86 722 826
	IT-konsulter	1 146 128	980 181	1 261 047	1 511 437	1 255 141	889 399	16 165 412
	Call center	18 400	18 400	57 984	196 002	131 083	133 018	1 913 079
	Pedagogik		5 401	15 418	5 763	30 781	14 828	102 565
	Övrigt	2 286 271	1 253 624	1 830 369	2 584 107	2 786 596	1 742 404	26 556 971
		Totalt	49 991 509	43 508 204	43 128 664	45 399 717	45 613 571	39 300 738
Entreprenad	Butik	29 600			351 501	392 624	581 740	4 007 195
	Ekonomi	60 000	81 000	60 000	68 000	67 000	67 000	403 000
	Kontor	5 074 837	5 084 781	5 395 210	5 981 396	5 784 447	5 056 702	58 619 235
	Teknik	6 613	-6 613	-6 613	2 070	3 828		3 655
	Vård, läkare							
	Vård, övriga			909 090			909 090	3 818 178
	Lager/Ind				81 704	93 000	106 000	280 704
	IT-konsulter							
	Call center	1 047 000	737 000	792 000	1 131 000	962 000	458 000	11 013 000
	Övrigt							
	Totalt	6 218 050	5 896 168	7 149 687	7 615 671	7 302 899	7 178 532	78 144 967
Rekrytering	Butik			63 525	17 500		3 280	234 305
	Ekonomi	36 000	152 000	168 000	310 000	346 432	137 600	2 668 709
	Kontor	202 322	142 729	273 500	106 732	177 460	74 840	2 859 457
	Teknik	70 656	43 720				22 500	481 376
	Vård, läkare							
	Vård, övriga			27 000				27 000
	Lager/Ind			85 000	27 500		167 776	629 612
	IT-konsulter		40 000				72 000	515 600
	Call center							61 875
	Pedagogik				17 820			73 412
	Övrigt	172 400	299 000	448 991	299 784	184 313	191 238	2 783 082
	Totalt	481 378	677 449	1 066 016	779 336	708 205	669 234	10 334 428
TOTALT		56 690 937	50 081 821	51 344 367	53 794 724	53 624 676	47 148 504	602 146 909

Stockholm



Stockholm
Januari - December 2002

OMSÄTTNING PER TJÄNST OCH YRKESOMRÅDE

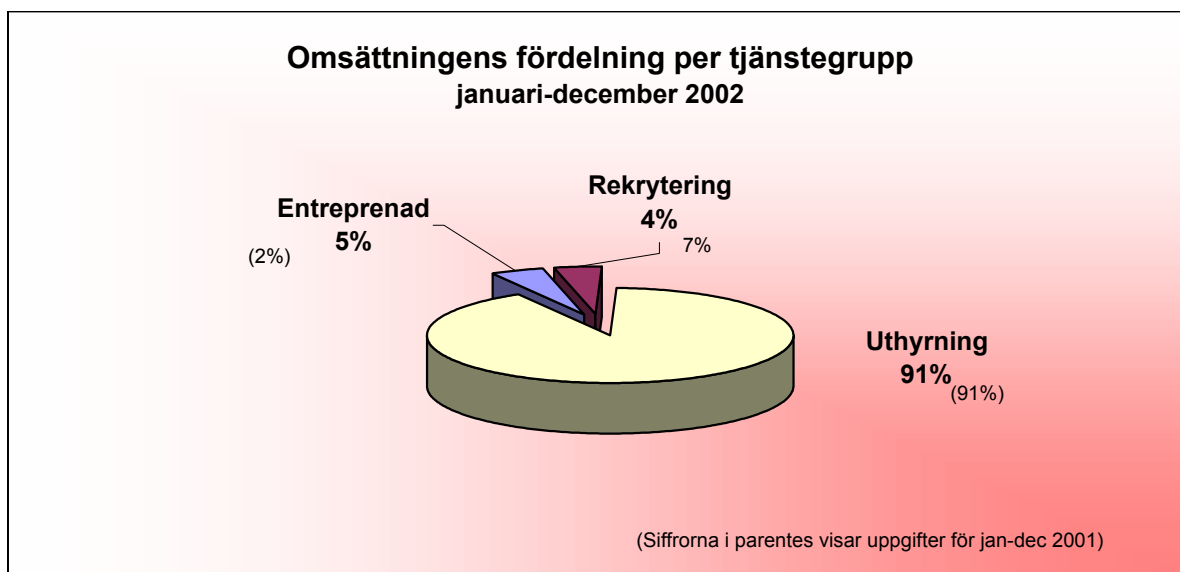
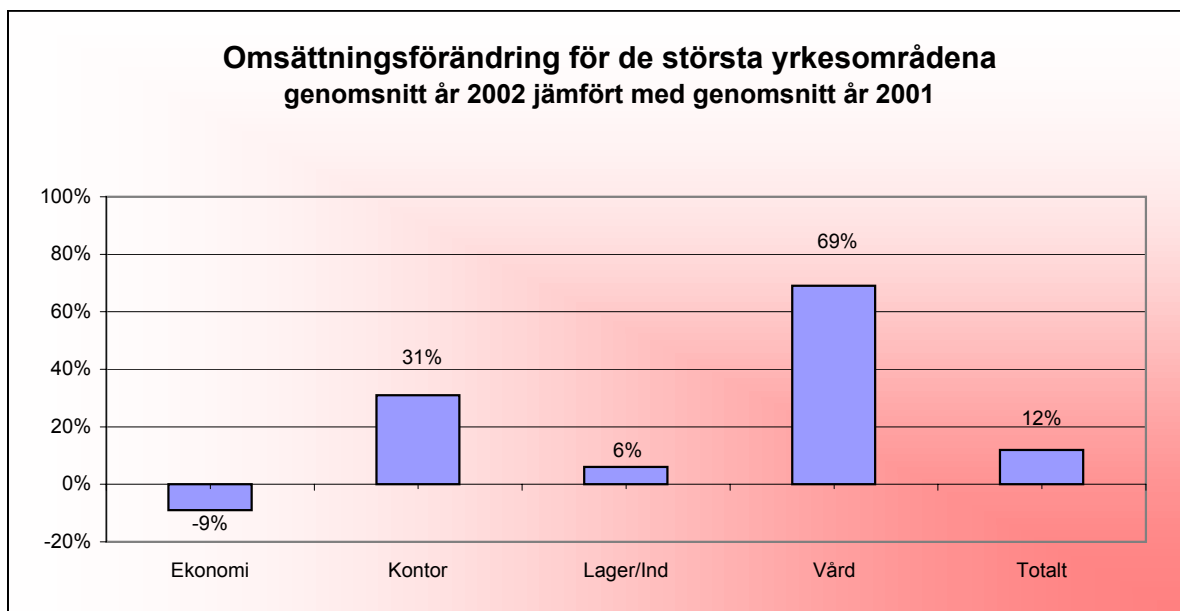
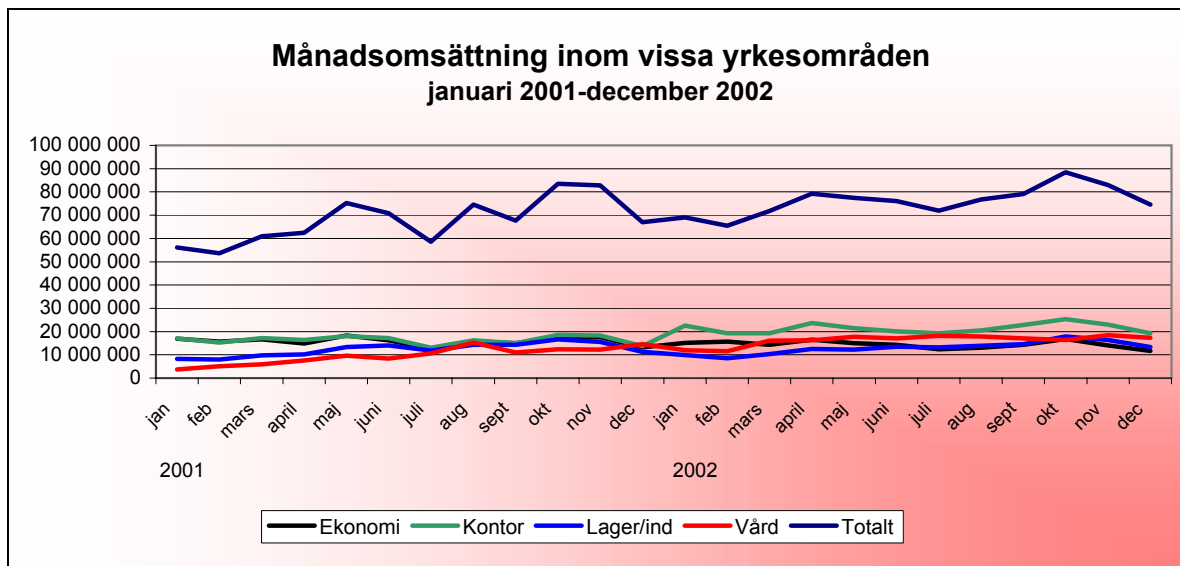
		Januari	Februari	Mars	April	Maj	Juni
Tjänst	Yrkesområde	Kronor	Kronor	Kronor	Kronor	Kronor	Kronor
Uthyrning	Butik	4 248 484	3 475 968	4 440 752	4 562 869	5 498 519	3 670 788
	Ekonomi	89 203 223	84 020 394	75 613 415	80 125 111	72 471 158	69 806 043
	Kontor	93 074 918	81 581 934	76 705 282	86 483 666	73 257 014	69 819 595
	Teknik	4 480 262	3 431 993	6 427 092	5 137 430	5 656 019	4 515 414
	Vård, läkare	8 365 265	8 184 979	8 756 987	9 213 319	9 846 170	7 730 915
	Vård, övriga	33 254 063	31 902 109	31 551 768	30 738 863	31 723 072	31 263 426
	Lager/Ind	47 437 257	48 866 981	46 703 688	45 832 934	50 178 453	58 519 914
	IT-konsulter	14 933 097	18 268 003	18 485 435	15 959 122	17 710 564	14 055 055
	Call center	2 652 445	2 812 969	2 605 233	2 320 718	2 748 434	3 019 892
	Pedagogik	2 998 548	4 031 584	3 605 042	6 703 439	6 067 928	4 304 404
	Övrigt	13 574 667	14 494 056	13 563 112	12 090 632	9 158 776	15 811 644
	Totalt	314 222 228	301 070 971	288 457 806	299 168 103	284 316 107	282 517 090
Entreprenad	Butik	860 729	1 208 151	1 874 019	1 037 335	1 277 757	1 729 625
	Ekonomi	1 320 717	1 370 952	1 029 177	3 028 165	3 026 855	2 173 095
	Kontor	21 508 534	17 462 666	17 919 184	16 724 902	15 334 834	14 169 772
	Teknik	43 992	39 078				
	Vård, läkare				370 000	410 000	310 000
	Vård, övriga	690 000	710 000	780 000	3 506 534	3 701 510	4 575 988
	Lager/Ind	57 000	20 576	20 576			
	IT-konsulter						
	Call center	166 826	165 886	198 281	233 672	288 512	369 000
	Pedagogik	71 960	224 529	216 960	428 080	232 860	132 935
	Övrigt	43 551 980	42 527 100	48 175 240	49 666 120	50 134 020	58 818 570
	Totalt	68 271 738	63 728 938	70 213 437	74 994 808	74 406 348	82 278 985
Rekrytering	Butik	142 000		167 500	55 475	90 504	88 000
	Ekonomi	3 893 624	4 263 671	5 422 172	5 189 008	4 554 403	5 364 830
	Kontor	4 056 399	3 552 549	4 187 043	5 225 409	5 103 291	3 804 906
	Teknik	376 980	197 000	591 000	337 000	290 000	170 600
	Vård, läkare	85 000	214 200	64 600	85 000	214 200	64 600
	Vård, övriga	60 000		106 355	70 500		
	Lager/Ind	160 440	67 670	215 000	75 000	160 000	221 000
	IT-konsulter	1 351 595	1 020 251	602 348	633 250	174 000	789 975
	Call center				149 000	43 000	
	Pedagogik	163 916	107 750	87 750	10 075	15 893	
	Övrigt	4 409 459	1 402 525	2 778 550	1 296 833	1 134 170	3 516 787
	Totalt	14 699 413	10 825 616	14 222 318	13 126 550	11 779 461	14 020 698
TOTALT		397 193 379	375 625 525	372 893 561	387 289 461	370 501 916	378 816 773

Stockholm
Januari - December 2002

OMSÄTTNING PER TJÄNST OCH YRKESOMRÅDE

		Juli	Augusti	September	Oktober	November	December	Totalt
Tjänst	Yrkesområde	Kronor	Kronor	Kronor	Kronor	Kronor	Kronor	Kronor
Uthyrning	Butik	5 839 998	5 634 816	3 913 754	5 195 164	4 496 768	5 946 612	56 924 492
	Ekonomi	59 763 516	65 168 450	68 728 440	78 856 789	67 862 972	63 374 894	874 994 404
	Kontor	57 660 295	68 579 409	77 239 955	90 240 856	82 779 852	70 035 799	927 458 575
	Teknik	6 174 832	7 337 881	4 547 202	5 831 198	4 595 306	3 607 629	61 742 258
	Vård, läkare	7 249 362	8 513 423	7 278 250	8 333 505	8 426 590	6 408 171	98 306 936
	Vård, övriga	36 345 750	35 947 650	38 045 874	51 092 417	49 754 486	49 135 324	450 754 801
	Lager/Ind	61 052 357	49 497 289	58 111 220	58 850 570	61 138 639	50 572 448	636 761 750
	IT-konsulter	12 635 723	14 144 139	15 563 509	18 089 035	15 132 936	16 133 634	191 110 251
	Call center	3 282 901	2 665 627	3 006 977	3 446 999	3 212 458	2 639 551	34 414 205
	Pedagogik	608 682	2 494 859	6 388 398	7 560 243	7 027 560	6 445 663	58 236 351
	Övrigt	11 956 597	8 271 559	12 866 848	13 639 329	21 185 178	16 024 679	162 637 076
	Totalt	262 570 014	268 255 102	295 690 427	341 136 104	325 612 745	290 324 404	3 553 341 100
Entreprenad	Butik	414 000	685 795	706 795	1 008 804	1 078 226	1 627 094	13 508 330
	Ekonomi	1 367 634	1 768 129	2 997 851	3 960 406	3 889 568	4 082 000	30 014 549
	Kontor	10 345 396	10 092 039	11 542 498	11 692 126	11 697 463	11 926 127	170 415 541
	Teknik	3 037	45 847	43 782				175 736
	Vård, läkare							1 090 000
	Vård, övriga	1 615 000	1 960 000	630 000	415 020	398 650	409 550	19 392 252
	Lager/Ind	440 237	504 672	540 018	881 064	952 920	823 687	4 240 750
	IT-konsulter		309 680	232 910				542 590
	Call center		205 333	523 333	552 813	566 416	669 656	3 939 728
	Pedagogik							1 307 324
	Övrigt	55 053 060	56 899 140	54 809 180	55 480 010	57 570 820	58 349 530	631 034 770
	Totalt	69 238 364	72 470 635	72 026 367	73 990 243	76 154 063	77 887 644	875 661 570
Rekrytering	Butik	135 000	10 480	107 300	140 000	87 575	45 000	1 068 834
	Ekonomi	3 608 812	5 400 063	4 091 455	3 222 410	2 747 970	2 279 432	50 037 850
	Kontor	1 568 783	2 423 156	2 210 344	2 515 679	2 582 811	1 974 820	39 205 190
	Teknik	142 000	449 116	343 727	419 273	321 730	1 184 670	4 823 096
	Vård, läkare		44 000	44 000	22 000		189 000	1 026 600
	Vård, övriga	76 600	104 000	96 000	96 800		88 000	698 255
	Lager/Ind	246 722	37 678	198 678	143 458	85 920	195 405	1 806 971
	IT-konsulter	271 025	404 781	554 900	493 500	751 000	527 190	7 573 815
	Call center	21 600	21 600	217 500	146 600	150 000	28 000	777 300
	Pedagogik	24 143	73 522	69 597	28 538	12 500		593 684
	Övrigt	2 176 435	3 148 758	2 483 613	3 072 974	3 803 026	3 181 978	32 405 108
	Totalt	8 271 120	12 117 154	10 417 114	10 301 232	10 542 532	9 693 495	140 016 703
TOTALT		340 079 498	352 842 891	378 133 907	425 427 579	412 309 340	377 905 543	4 569 019 372

Södra Sverige



Södra Sverige
Januari - December 2002

OMSÄTTNING PER TJÄNST OCH YRKESOMRÅDE

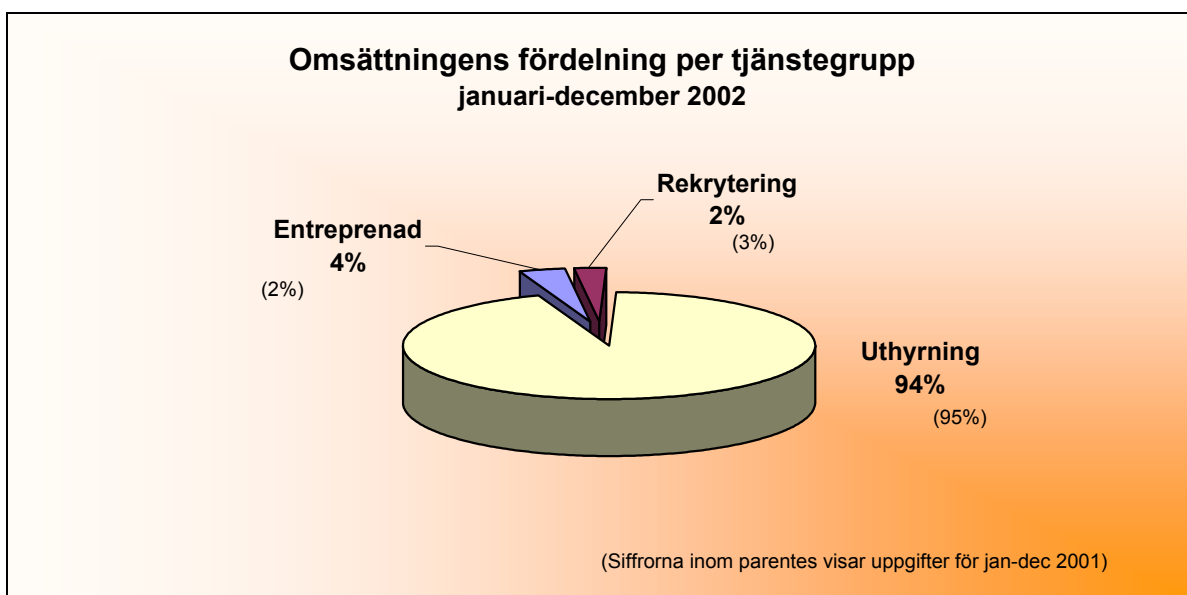
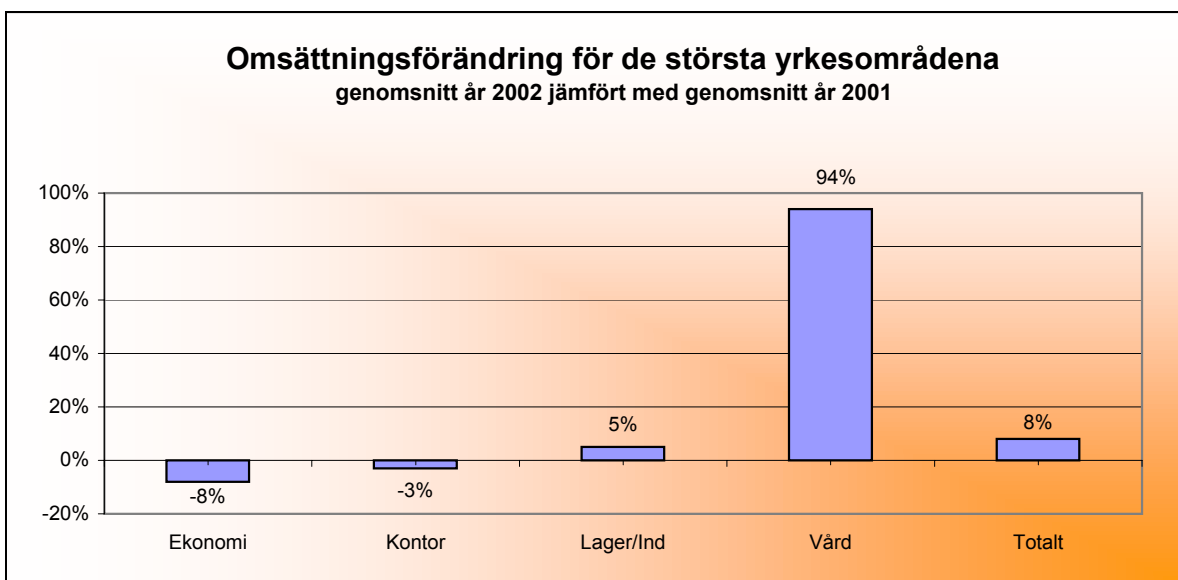
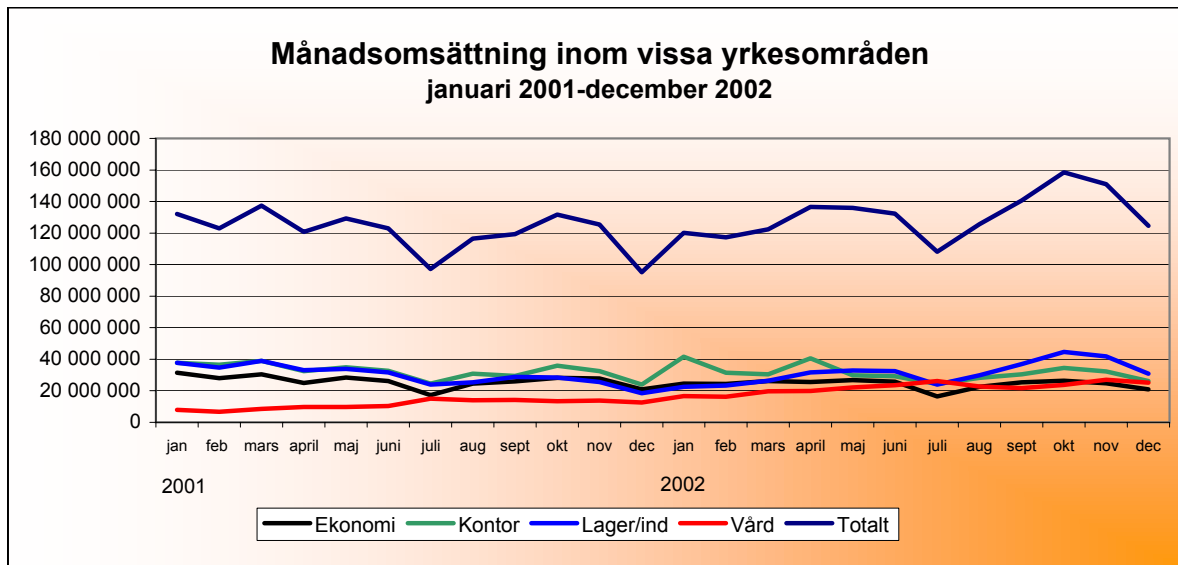
		Januari	Februari	Mars	April	Maj	Juni
Tjänst	Yrkesområde	Kronor	Kronor	Kronor	Kronor	Kronor	Kronor
Uthyrning	Butik	958 447	808 767	820 812	890 600	1 192 017	767 806
	Ekonomi	13 954 319	13 915 643	12 901 230	14 969 712	13 276 962	12 676 344
	Kontor	20 974 728	17 968 193	18 089 154	19 282 258	18 695 916	17 535 982
	Teknik	2 435 922	1 981 946	2 463 105	2 816 749	2 136 527	2 131 855
	Vård, läkare	3 607 163	3 441 353	4 523 673	3 853 399	4 812 752	3 786 087
	Vård, övriga	8 389 843	8 150 937	10 428 836	11 223 376	11 870 027	12 095 336
	Lager/Ind	9 789 431	8 522 208	10 151 214	12 376 564	12 277 490	13 202 219
	IT-konsulter	2 551 578	3 804 681	3 374 818	2 792 659	4 115 361	3 293 042
	Call center	204 950	153 945	173 205	21 494	21 097	
	Pedagogik	209 530	131 593	338 246	320 609	348 761	129 824
	Övrigt	1 823 881	1 585 201	1 718 676	1 376 490	1 109 396	1 548 922
	Totalt	64 899 791	60 464 467	64 982 969	69 923 909	69 856 306	67 167 417
Entreprenad	Butik	511 272	670 545	1 242 648	511 272	670 545	1 242 648
	Ekonomi	262 000	383 000	400 000	265 000	265 000	285 000
	Kontor	625 200	618 309	320 455	2 979 365	1 766 899	1 573 424
	Teknik						17 480
	Vård, läkare						
	Vård, övriga			1 125 000	1 125 000	1 125 000	1 137 000
	Lager/Ind						
	IT-konsulter						
	Call center						
	Pedagogik						
Övrigt						149 400	
	Totalt	1 398 472	1 671 854	3 088 103	4 880 637	3 827 444	4 404 952
Rekrytering	Butik		34 182		41 000	35 000	17 000
	Ekonomi	943 420	1 408 061	1 058 900	1 330 900	1 447 676	1 364 000
	Kontor	926 674	699 544	866 340	1 461 860	940 659	1 007 600
	Teknik	307 000	411 920	534 480	525 700	469 600	592 169
	Vård, läkare						
	Vård, övriga						93 600
	Lager/Ind	135 320	12 072	142 200	183 200	29 370	343 000
	IT-konsulter	33 000	375 000	249 741	662 931	373 349	406 845
	Call center						10 000
	Pedagogik	75 000					
Övrigt	385 400	425 638	854 680	243 110	515 389	634 680	
	Totalt	2 805 814	3 366 417	3 706 341	4 448 701	3 811 043	4 468 894
TOTALT		69 104 077	65 502 738	71 777 413	79 253 247	77 494 793	76 041 263

Södra Sverige
Januari - December 2002

OMSÄTTNING PER TJÄNST OCH YRKESOMRÅDE

		Juli	Augusti	September	Oktober	November	December	Totalt
Tjänst	Yrkesområde	Kronor	Kronor	Kronor	Kronor	Kronor	Kronor	Kronor
Uthyrning	Butik	1 308 259	1 366 499	1 900 557	2 417 338	1 643 526	4 563 614	18 638 240
	Ekonomi	11 427 891	12 382 820	12 671 758	14 799 260	12 812 381	11 090 673	156 878 992
	Kontor	17 433 792	18 569 099	20 470 786	22 932 434	20 995 094	16 872 321	229 819 757
	Teknik	2 752 058	3 502 569	679 738	918 948	846 837	723 672	23 389 925
	Vård, läkare	3 989 288	4 385 665	4 016 079	4 574 731	5 346 323	3 793 779	50 130 292
	Vård, övriga	13 109 809	12 401 509	11 915 830	10 733 575	11 975 380	12 383 864	134 678 322
	Lager/Ind	13 037 378	13 778 138	14 104 103	17 369 258	16 321 442	13 142 820	154 072 264
	IT-konsulter	2 900 256	3 862 834	4 468 212	4 473 765	2 759 700	3 459 047	41 855 953
	Call center	1 800	59 792	55 175	249 575	257 483	190 881	1 389 396
	Pedagogik			11 520	31 084	45 506	10 279	1 576 952
	Övrigt	1 215 417	1 174 765	1 664 695	1 657 842	2 877 411	926 840	18 679 537
	Totalt	67 175 948	71 483 690	71 958 452	80 157 810	75 881 082	67 157 790	831 109 631
Entreprenad	Butik				511 272	670 545	1 242 648	7 273 395
	Ekonomi	322 000	263 000	245 000	265 263			2 955 263
	Kontor	1 566 185	1 429 695	1 571 421	1 755 348	1 357 799	1 540 760	17 104 860
	Teknik	65 161	-65 161	-65 161		57 111		9 430
	Vård, läkare							
	Vård, övriga	1 125 000	1 125 000	1 125 000	1 125 000	1 125 000	1 181 000	11 318 000
	Lager/Ind				69 230			69 230
	IT-konsulter			36 884				36 884
	Call center							
	Pedagogik							
Övrigt	43 120	799 115	652 970	709 605	435 560	664 685	3 454 455	
	Totalt	3 121 466	3 551 649	3 566 114	4 435 718	3 646 015	4 629 093	42 221 517
Rekrytering	Butik	10 000	20 000	75 000	50 000		33 000	315 182
	Ekonomi	587 473	467 943	1 455 222	1 656 559	1 247 880	591 600	13 559 634
	Kontor	295 361	431 900	728 674	686 214	573 723	803 242	9 421 791
	Teknik	238 650	231 448	163 000	408 438	181 580	201 900	4 265 885
	Vård, läkare							
	Vård, övriga					30 000		123 600
	Lager/Ind	100 000	105 605	498 850	420 544	99 592	191 236	2 260 989
	IT-konsulter	137 408	266 440	314 380	270 387	153 619	262 135	3 505 235
	Call center					150 000		160 000
	Pedagogik	49 500						124 500
Övrigt	270 865	177 520	355 019	422 848	996 463	694 934	5 976 546	
	Totalt	1 689 257	1 700 856	3 590 145	3 914 990	3 432 857	2 778 047	39 713 361
TOTALT		71 986 671	76 736 195	79 114 711	88 508 518	82 959 954	74 564 929	913 044 509

Västra Sverige



Västra Sverige
Januari - December 2002

OMSÄTTNING PER TJÄNST OCH YRKESOMRÅDE

		Januari	Februari	Mars	April	Maj	Juni
Tjänst	Yrkesområde	Kronor	Kronor	Kronor	Kronor	Kronor	Kronor
Uthyrning	Butik	1 131 381	1 071 467	1 124 920	1 083 427	1 494 220	1 112 023
	Ekonomi	23 295 394	21 276 013	23 829 407	22 350 143	23 862 255	21 948 099
	Kontor	40 079 123	29 433 887	29 080 158	39 412 303	28 920 511	28 510 413
	Teknik	3 735 260	4 137 536	4 210 425	4 492 316	4 538 381	4 553 576
	Vård, läkare	7 160 056	5 897 247	7 444 094	6 713 125	8 110 335	6 361 645
	Vård, övriga	9 473 892	10 337 225	12 341 269	13 214 775	13 976 947	17 105 273
	Lager/Ind	22 054 990	22 925 904	25 905 765	30 664 136	32 275 970	31 269 445
	IT-konsulter	4 486 300	11 341 278	8 831 307	8 836 055	12 835 687	9 392 582
	Call center	105 912	25 620	41 038	33 810	31 766	36 153
	Pedagogik	133 300	87 240	53 054	156 090	135 179	40 418
	Övrigt	1 942 421	1 952 430	1 724 465	1 262 963	1 444 930	2 386 839
	Totalt	113 598 029	108 485 847	114 585 901	128 219 142	127 626 181	122 716 466
Entreprenad	Butik	963 930	1 130 726	1 719 384	963 930	1 130 726	1 719 384
	Ekonomi		1 851 000	1 643 000	1 828 000	1 790 000	2 346 000
	Kontor	1 079 750	1 246 800	378 000	296 250	336 150	35 000
	Teknik		254 147	144 219	115 968	138 352	151 614
	Vård, läkare						
	Vård, övriga						
	Lager/Ind	392 958	353 053	512 780	764 292	341 961	1 084 369
	IT-konsulter	973 250	1 066 393	1 090 226	1 086 863	948 888	810 651
	Call center						
	Pedagogik						
	Övrigt			55 200			221 300
	Totalt	3 409 888	5 902 119	5 542 809	5 055 303	4 686 077	6 368 318
Rekrytering	Butik	20 000	21 000	10 000		15 000	20 000
	Ekonomi	1 237 084	1 247 000	690 320	1 314 894	1 131 429	1 395 750
	Kontor	445 846	724 500	929 848	815 578	657 580	686 129
	Teknik	213 000	87 800	102 840	248 320	369 408	121 840
	Vård, läkare						
	Vård, övriga						
	Lager/Ind	49 000	120 000	53 000	135 904	166 000	58 000
	IT-konsulter	62 000	100 000	2 500	180 000	375 000	557 800
	Call center						
	Pedagogik				22 000	-4 000	
	Övrigt	1 041 440	692 000	494 000	623 760	982 600	302 922
	Totalt	3 068 370	2 992 300	2 282 508	3 340 456	3 693 017	3 142 441
TOTALT		120 076 287	117 380 266	122 411 218	136 614 901	136 005 275	132 227 225

Västra Sverige
Januari - December 2002

OMSÄTTNING PER TJÄNST OCH YRKESOMRÅDE

		Juli	Augusti	September	Oktober	November	December	Totalt
Tjänst	Yrkesområde	Kronor	Kronor	Kronor	Kronor	Kronor	Kronor	Kronor
Uthyrning	Butik	1 659 695	2 094 109	2 107 525	2 766 779	1 250 104	-498 942	16 396 707
	Ekonomi	14 340 486	19 834 776	22 336 742	22 664 700	21 337 505	18 189 162	255 264 682
	Kontor	24 130 286	27 606 385	29 754 473	33 469 640	31 418 115	25 528 939	367 344 232
	Teknik	3 399 813	4 540 409	5 720 576	7 357 797	4 332 711	1 961 447	52 980 248
	Vård, läkare	6 655 738	5 824 126	6 858 804	6 791 122	10 866 713	9 992 151	88 675 156
	Vård, övriga	19 580 864	16 868 557	14 791 332	16 390 916	15 233 677	14 626 908	173 941 635
	Lager/Ind	23 491 264	29 562 904	36 474 399	44 188 479	41 516 586	30 766 401	371 096 243
	IT-konsulter	7 536 423	9 856 253	8 161 797	10 855 807	7 611 502	10 265 447	110 010 438
	Call center	132 808	560 073	511 560	505 091	182 358	26 204	2 192 393
	Pedagogik		111 193	706 302	1 160 373	1 053 916	862 309	4 499 374
	Övrigt	2 402 153	2 646 369	6 464 032	2 393 133	7 341 551	3 544 810	35 506 096
	Totalt	103 329 530	119 505 155	133 887 542	148 543 837	142 144 738	115 264 836	1 477 907 204
Entreprenad	Butik				963 930	1 130 726	1 719 384	11 442 120
	Ekonomi	1 987 000	1 863 000	1 768 000	1 859 000	1 816 000	1 633 000	20 384 000
	Kontor	15 000	-32 860	45 360	4 000			3 403 450
	Teknik	148 556	137 563					1 090 419
	Vård, läkare						114 347	114 347
	Vård, övriga				550 000	752 000	513 000	1 815 000
	Lager/Ind	436 570	140 925	411 722	190 086	164 003		4 792 719
	IT-konsulter	828 264	1 002 355	821 330	1 203 030	1 015 855	968 516	11 815 621
	Call center							
	Pedagogik							
	Övrigt	148 700	448 177	671 903	510 847	569 058	744 913	3 370 098
	Totalt	3 564 090	3 559 160	3 718 315	5 280 893	5 447 642	5 693 160	58 227 774
Rekrytering	Butik		20 000	65 000			36 000	207 000
	Ekonomi	165 000	904 088	1 186 244	1 831 200	1 533 119	1 143 280	13 779 408
	Kontor	165 000	686 048	603 500	988 131	752 876	649 500	8 104 536
	Teknik	141 000		265 000	514 610	83 770	160 000	2 307 588
	Vård, läkare							
	Vård, övriga		100 000		30 000	63 000		193 000
	Lager/Ind	20 000	32 055	142 205	175 500	139 000	169 000	1 259 664
	IT-konsulter	78 000	216 000	400 800	231 000	265 000	260 600	2 728 700
	Call center		81 280	68 850	89 600			239 730
	Pedagogik							18 000
	Övrigt	764 000	409 848	309 876	755 871	547 148	1 245 210	8 168 675
	Totalt	1 333 000	2 449 319	3 041 475	4 615 912	3 383 913	3 663 590	37 006 301
TOTALT		108 226 620	125 513 634	140 647 332	158 440 642	150 976 293	124 621 586	1 573 141 279

ANVISNINGAR

till statistikredovisning 2002

Nedan följer anvisningar beträffande vilka yrkeskategorier som skall redovisas under de olika tjänsteområdena.

Tjänsteområde	Här anges t.ex:
Kontor	Personalhandläggare, informatörer, receptionister, telefonister, sekreterare, assistenter, kontorister m. fl.
Ekonomi	Ekonomichefer, ekonomiassistenter, löneadministratörer, controllers, finans-/bankpersonal, redovisning, inköpare.
Teknik	Ingenjörer, kvalitetskontrollanter, konstruktörer, kemister, lab.tekniker, tekniska säljare. (<i>Kräver ofta specialist- eller högre utbildning</i>).
IT-konsulter	IT/dataarbete t. ex. Nätverkstekniker, PC-support, helpdeskpersonal, system-, databas-, och webbadministratör och utvecklare.
Vård, läkare	Alla typer av läkare
Vård, övriga	Undersköterskor, sjuksköterskor, läkarsekreterare, mottagningsbiträden, lab.assistenter och övrig vård- och omsorgspersonal. (<i>Ej läkare</i>)
Lager och Industri	Lagerpersonal, chaufförer, truckförare, verkstadsarbetare, byggnadsarbetare, övrig tillverkningsindustri. (<i>Oftast inom Lo-området</i>).
Butik	Butikspersonal (säljpersonal), butikskonsulenter, demonstratörer.
Pedagogik	Lärare av alla kategorier. Lärare på förskola, grundskola, gymnasium, högskola, universitet samt fritidspedagoger.
Callcenter	Personal som erbjuder service per telefon, såväl in som utgående samtal, t ex kundsupport / kundtjänst, besöksbokare, ordermottagare m.m. Telemarketing och marknadsundersökare. Web customer care – service via internet och e-mail.
Övrigt	Marknadsföring och försäljning (ej butik). Mässvärdinnor. Karriärförändring, outplacement och utbildning. Bevakning och städning.

Allt eftersom tjänsteområden, särskilt övrigt, ökar kommer nya tjänsteområden att tillkomma.

Med uthyrning menas:

Klassisk uthyrning innebärande att uthyrd/konsult utför arbete hos kund och under kundens arbetsledning.

Med entreprenad menas:

Verksamhet som innebär att verksamhet hos kunden övertas, dvs kundens verksamhet arbetsleds från bemanningsföretaget. Detta benämns även outsourcing respektive personalentreprenad. Avgränsning till uthyrning kan ibland vara svår att göra.

Med rekrytering menas:

Rekryteringsservice på vanligt sätt. Arbetsförmedling genom anvisning av arbete, internet-rekrytering etc.

Nedan följer en förteckning över regionernas sträckning i landet.

Observera att indelningarna har ändrats sedan förra rapporterings perioden!

Region	Länsindelning
Norra Sverige	Norrbottens-, Västerbottens-, Jämtlands-, Värmlands-, Dalarnas och Gävleborgs län.
Mellansverige	Västmanlands-, Uppsalas-, Södermanlands-, Östergötlands-, Värmlands- och Örebro län.
Stockholm	Stockholms- och Gotlands- län
Västra Sverige	Västra Götalands- och Jönköpings län
Södra Sverige	Hallands-, Kronobergs-, Kalmar-, Blekinge- och Skånes län.

Vilka uppgifter skall lämnas?

Varje kvartal

De uppgifter vi vill ha redovisade är fakturerade kronor exkl. moms inom respektive område, d.v.s. uppgifterna kommer vid årets slut att visa företagets totala omsättning.

SPURs STATISTIK 2002

LÄNSINDELNING

