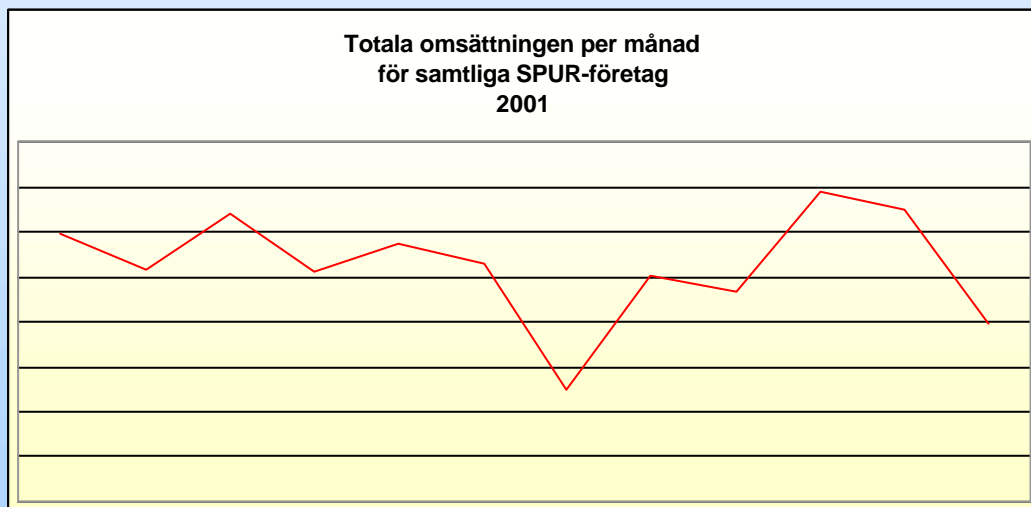


# STATISTIK

## 2001



Producerad i samarbete med Mercer Sweden AB

**Producerad i samarbete med Mercer Sweden AB:**

*Mercer Sweden AB är världens ledande konsultföretag inom Human Resource området. Vi har mer än 14 000 medarbetare i över 35 länder. Mercer ingår i det, i New York, börsnoterade Marsh & McLennan Companies.*

*I Sverige erbjuder vi rådgivning inom löne- och kompensationsområdet och tjänsterelaterade försäkrings- och förmånsfrågor. Vi har även internationell HR-information (lönestatistik, villkor m.m.) från hela världen.*

*För mer information om oss, se vår hemsida [www.mercer.com](http://www.mercer.com) eller kontakta oss på tel. 08-412 43 50.*

**Projektansvariga för SPURs statistik:**

*Madeléne Lind  
Marianne Lindahl*

*Direkt tel. 08-412 43 54  
Direkt tel. 08-412 43 97*

*madelene.lind@se.wmmercer.com  
marianne.lindahl@se.wmmercer.com*

## **SPURs omsättningsstatistik år 2001**

Sammanställningen baseras på uppgifter från samtliga medlemsföretag. Syftet med statistiken är att dels ge omvärlden en enhetlig bild av branschen i siffror dels ge medlemsföretagen ett underlag för jämförande branschinformation och en bild av branschen och dess delar.

Materialet som visas i bildform kan användas även i externa sammanhang. Det detaljerade siffermaterialet delges endast medlemsföretagen för egen bransch- och företagsanalys. Siffermaterialet tillhandahålles även elektroniskt.

### **Kontinuerlig förbättring av statistiken**

Statistikinsamling medför ett stort merarbete för företagen. SPURs kansli avsätter, genom anlitan av det externa statistikföretaget Mercer Sweden AB, också omfattande resurser för att samla in, bearbeta och presentera ett bra material.

SPUR vill tacka er alla som medverkar till att göra detta stora arbete möjligt. Statistiken uppskattas och nyttjas på ett givande sätt av företagen och är även mycket efterfrågad av omvärlden.

Statistikinsamlingen och redovisningen förändras och förbättras kontinuerligt och anpassas till branschens utveckling. I denna sammanställning redovisas för första gången en analys av omsättningsökningen för identiska företag samt vilka konsekvenser vård-området har haft för omsättningsökningarna inom bemanningsbranschen.

F.n. pågår också arbete med ev. regionförändring samt ytterligare nedbrytning på grupper. Förändringen måste ske på ett sätt som inte försvårar möjligheten att jämföra mellan åren.



# INNEHÅLL

- 1 **Bemanningsbranschens omfattning**
- 2 **Analys av omsättningens strukturförändringar  
1998-2001**
- 3 **Omsättning hela riket**
  - Utveckling av total omsättning
  - Utveckling per region
  - Utveckling per tjänstegrupp
  - Utveckling per tjänste-/yrkesområde
- 4 **Omsättning per region**
  - Mellan Sverige
  - Norra Sverige
  - Stockholm
  - Södra Sverige
  - Västra Sverige

## **Bilagor**

Anvisningar

Regionindelningar

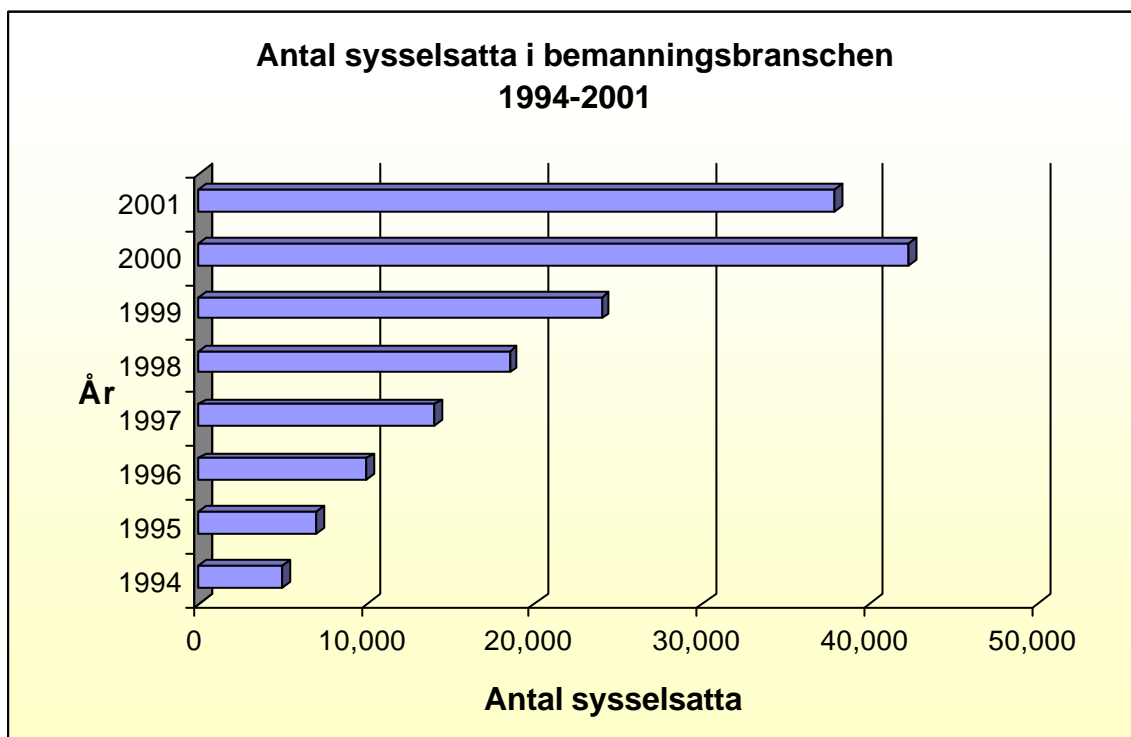


## Bemanningsbranschens omfattning

Enligt gjorda beräkningar finns det 531 bemanningsföretag i Sverige som har 10 eller fler anställda. Många är rena arbetsförmedlings- och rekryteringsföretag. Även företag som per traditionell definition inte är att anse som bemanningsföretag finns i denna siffra från SCB.

### Antal sysselsatta

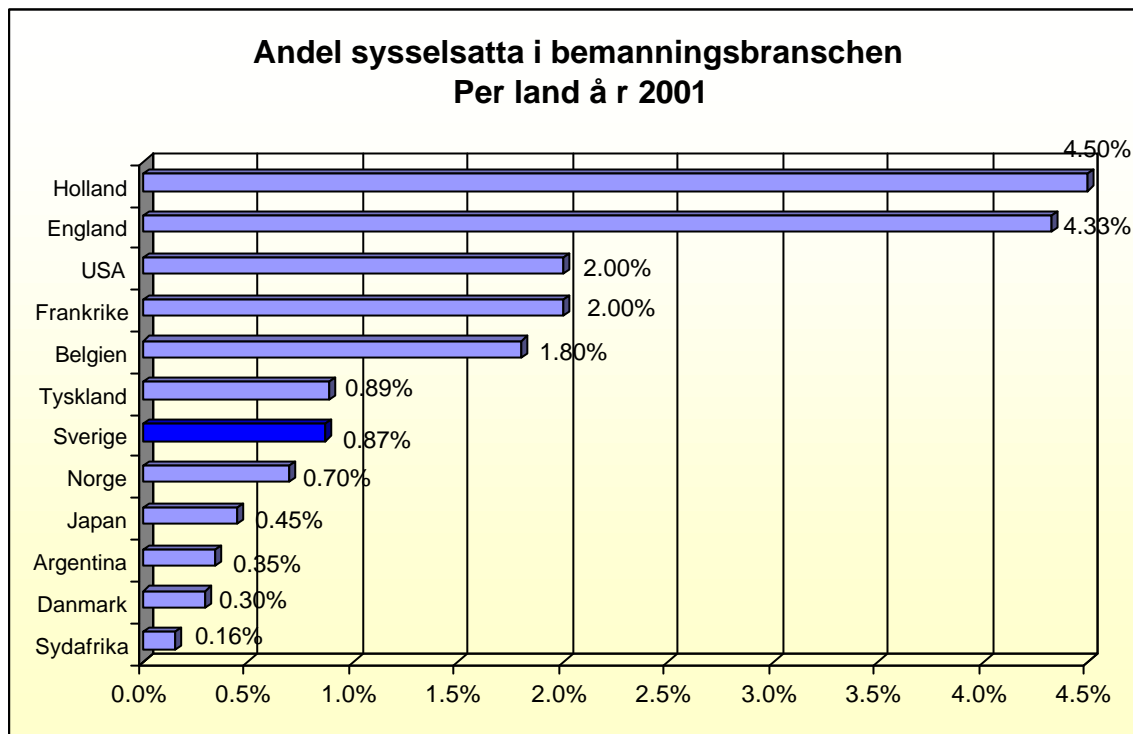
Antalet sysselsatta beräknas på inhämtade uppgifter om antalet utsända lönespecifikationer samt antalet uppdragstagare som bemanningsföretagen engagerat i juni resp december månad. Ett genomsnitt av dessa två månader ger att under 2001 har företagen inom SPUR sysselsatt 28 843 personer. Till detta läggs de 389 uppdragstagarna som företagen också har uppgivit i statistikförfrågan. Därefter görs en uppräknig av antalet sysselsatta till att gälla för hela branschen där SPURs medlemsföretag står för 85% av marknaden. Därtill kommer de 3510 egenföretagarna som enligt SCB finns inom grupperingen arbetsförmedling, rekrytering och kontorservice. Detta innebär att antalet sysselsatta inom branschen är c:a 37 900 personer



### Andel sysselsatta jämfört med andra länder

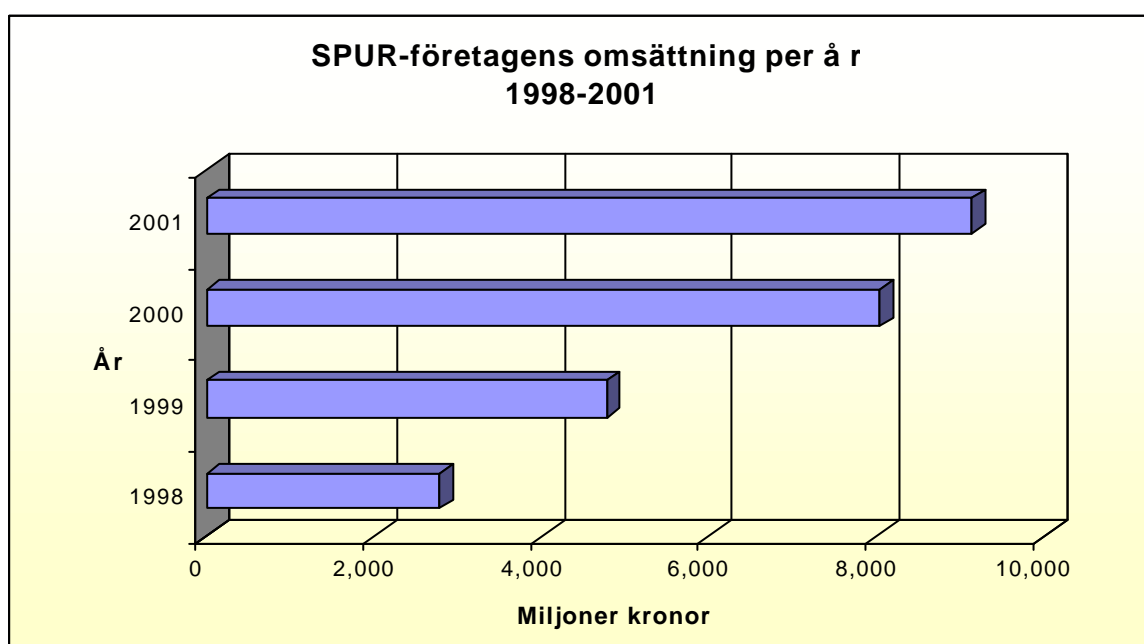
Totalt var enligt SCB 4.381 000 personer i arbetskraften den sista december 2001. Det innebär att andelen som arbetar inom bemanningsbranschen, den s k penetrationsgraden, är 0.87 % år 2001, vilket kan jämföras med 0.96 % år 2000.

Inom EU är motsvarande genomsnittstal 1.5 – 2 %. Det skulle för Sverige betyda ytterligare c:a 40 000 anställda i branschen dvs mer än 80 000.



### Omsättningen 2001

Den totala omsättningen för 2001 för SPUR-företagen är c:a 9.15 miljarder kronor. Det innebär en ökning av omsättningen med 14 % för SPURs medlemsföretag helå ret 2001 jämfört med helå ret 2000. Notera att i omsättningsökningen under å ret ingå r även nytillkomna medlemsföretag.





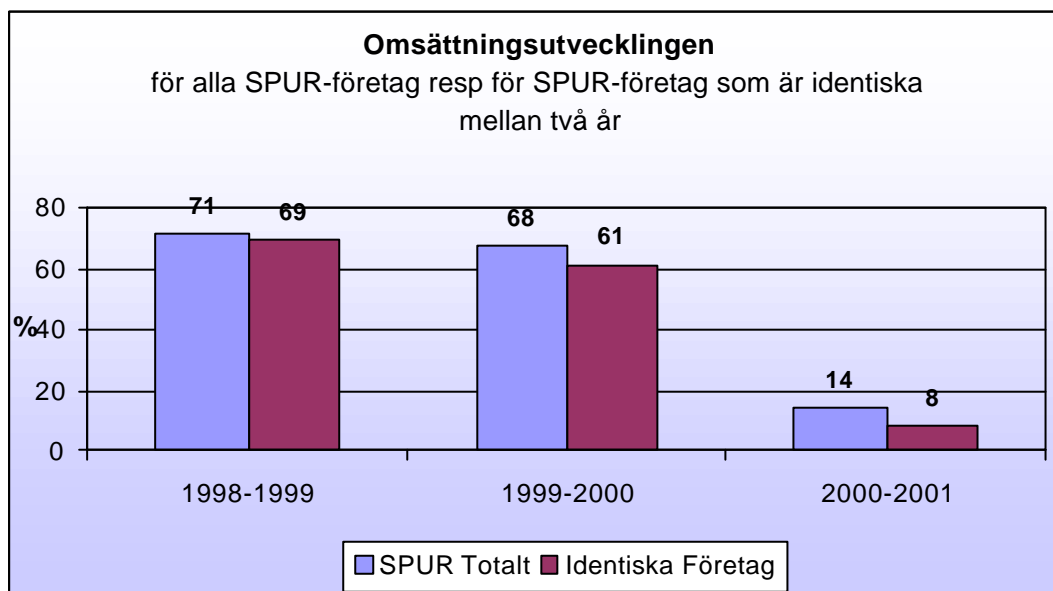
## Analys av omsättningens strukturförändringar 1998-2001

Jämförelser av omsättningen mellan olika år påverkas av strukturförändringar vad gäller vilka företag som ingår i statistiken. I nedanstående analys jämförs därför omsättningen för identiska företag samt vilka konsekvenser vården haft för omsättningsförändringarna.

### Identiska företag

Från 1998 har bemanningsbranschen varit i ständig tillväxt, mätt i utveckling av omsättningen. Dels har de företag som finns på marknaden haft en ökad omsättning, dels har nya företag etablerats.

Nedan visas utvecklingen för de alla bemanningsföretag anslutna till SPUR och för de företag som är identiska mellan mellan två år. I detta har hänsyn tagits till företagsuppköp så att de företag som köpts upp av ett annat befintligt företag finns med i uppgifterna för "identiska företag".



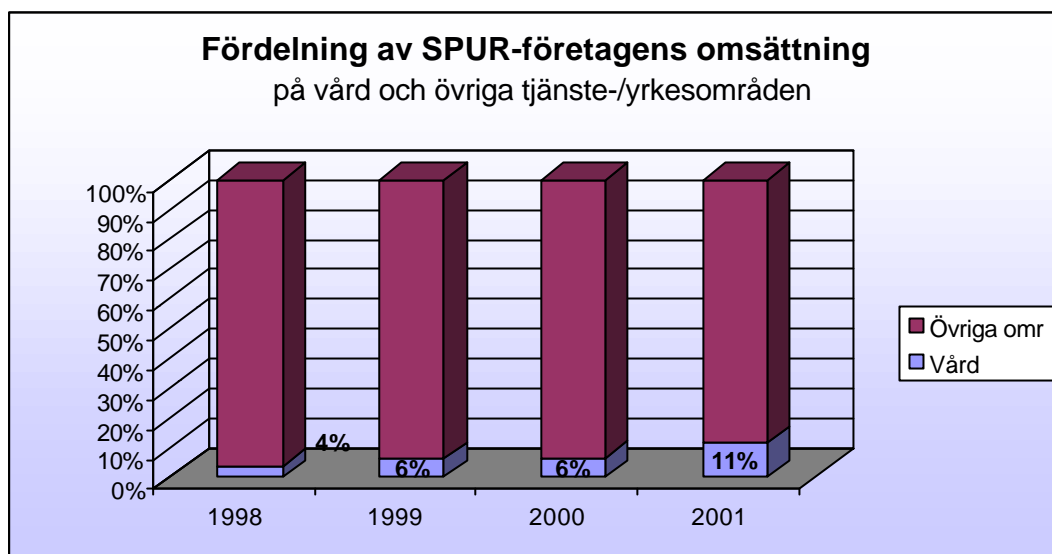
Av detta kan man dra slutsatsen att det under åren 1998 till 2001 tillkommit fler företag än det försvunnit eller i alla fall att omsättningen i de tillkommande företagen var högre än de som föll bort av någon anledning (kan vara konkurs, utträde ur SPUR eller att de ej lämnat omsättningsuppgifter för hela perioden).

De identiska företagens andel av den totala omsättningen ligger kring 92-98 % för åren.

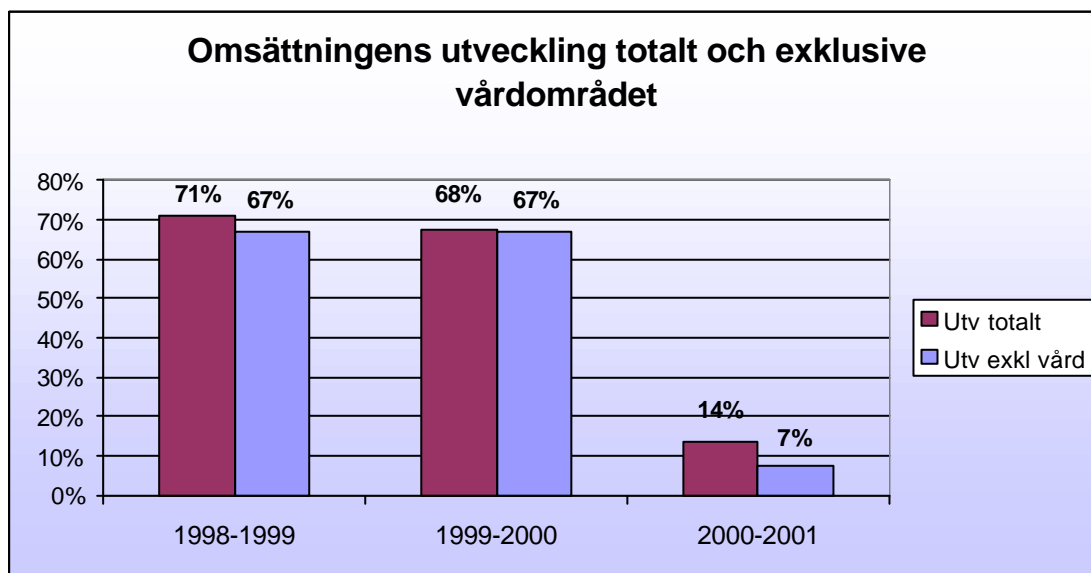
### Utveckling av vårdens tjänste-/yrkesområde

Ett av de tjänste-/yrkesområden som trots sviktande konjunktur kunnat fördubbla sin omsättning under det senaste året är vården. Detta har också lett till att vårdens område fått en större andel av bemanningsbranschens totala omsättning. Från att år

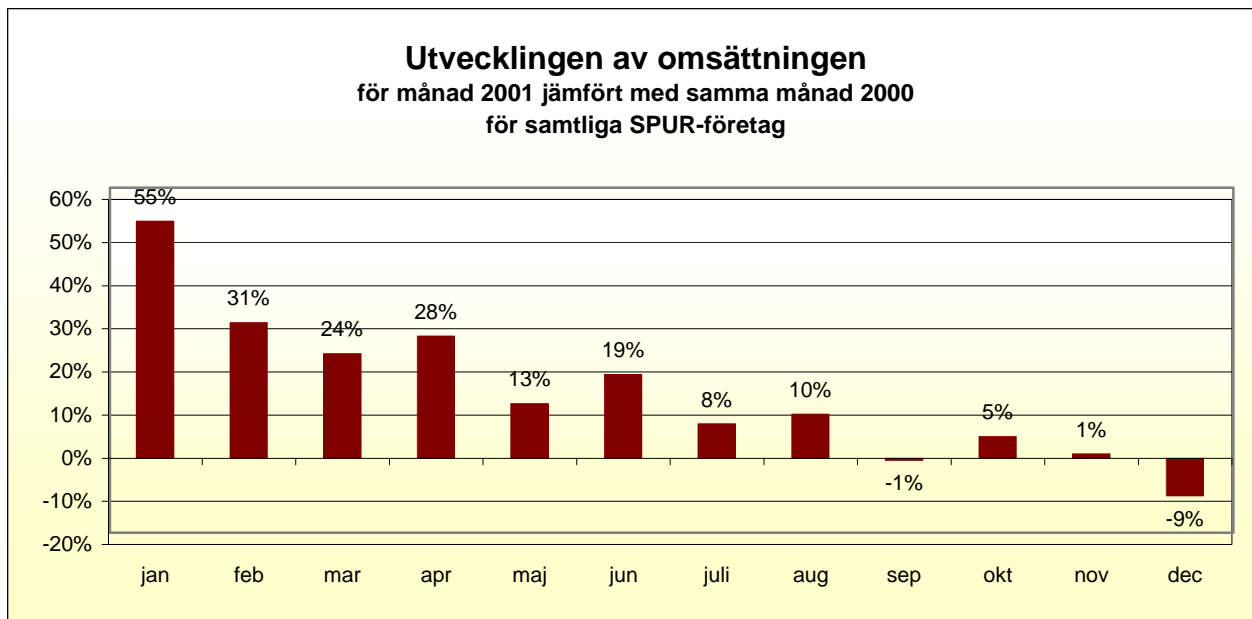
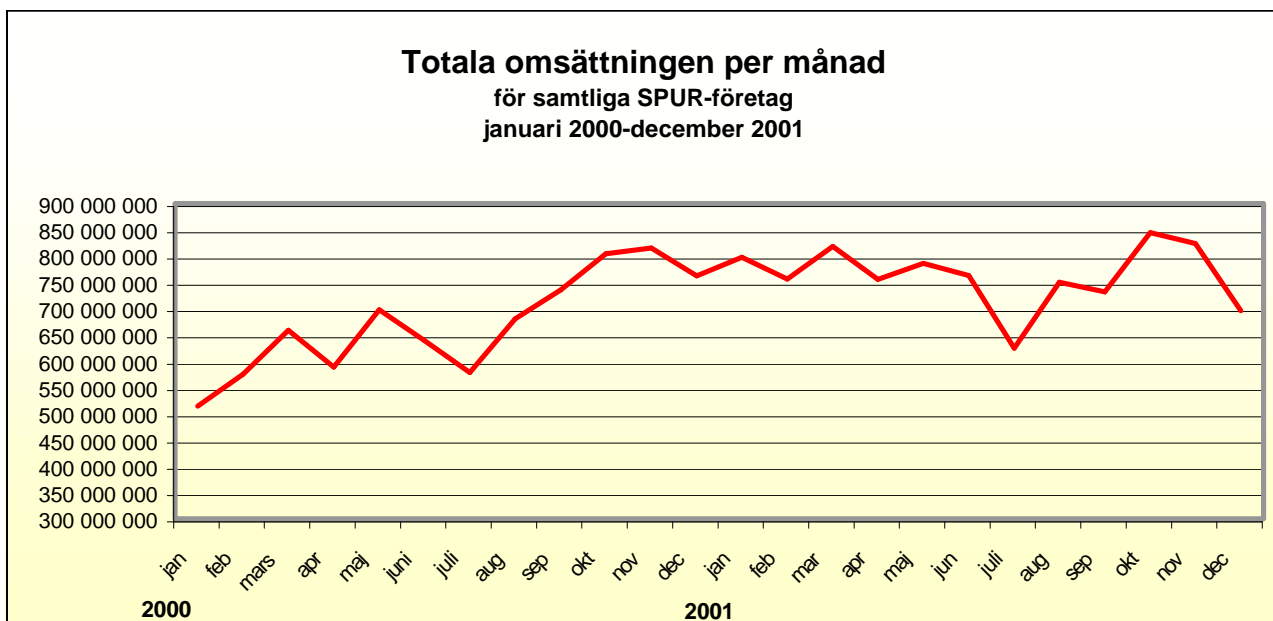
1998 ha utgjort 4% av SPUR-företagens totala omsättning utgör år 2001 vården 11% av SPUR-företagens totala omsättning.



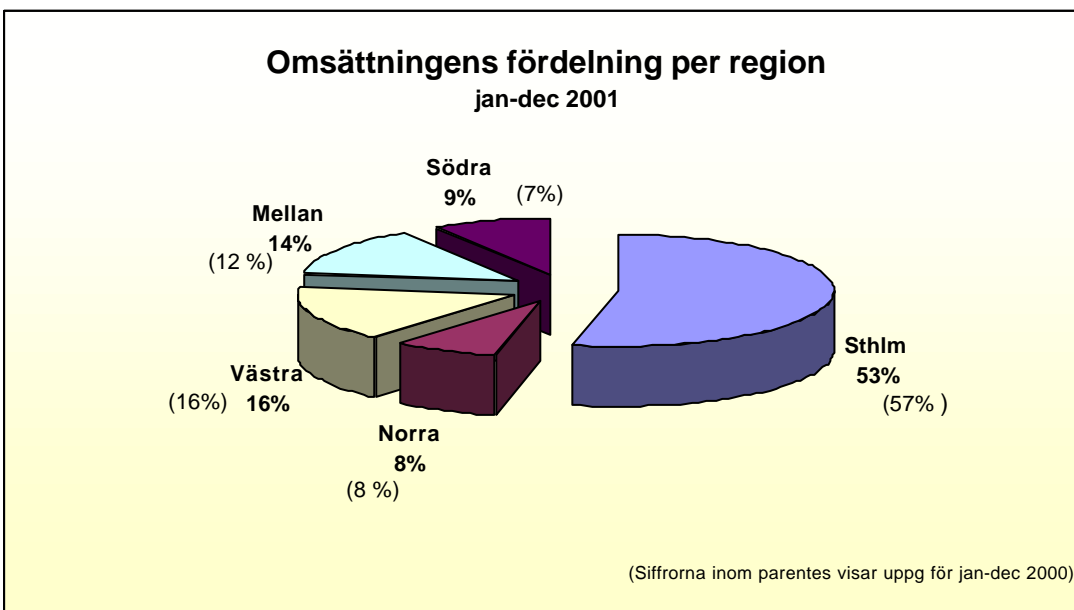
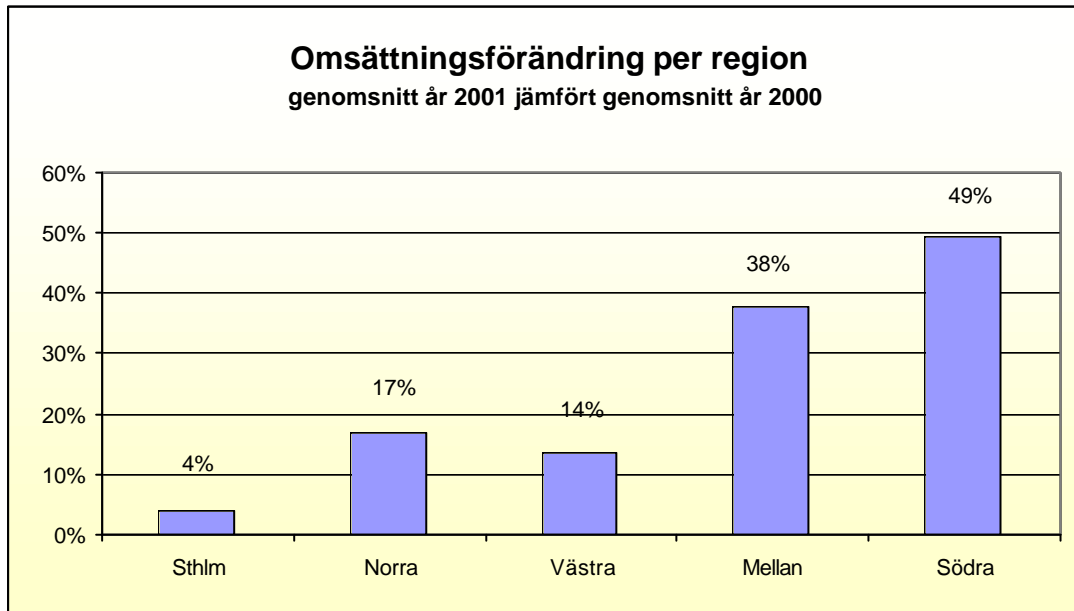
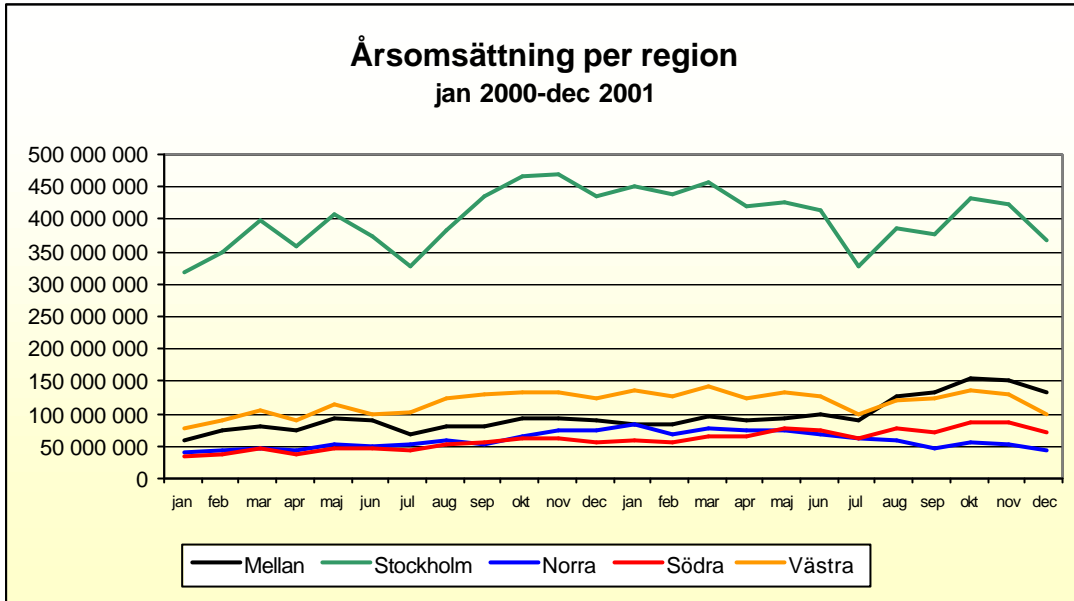
Om man jämför SPUR-företagens totala omsättning med omsättningen då man exkluderat vårdens område ser man ännu tydligare den positiva påverkan på omsättningens utveckling som vårdens område har haft, inte minst under det senaste året.

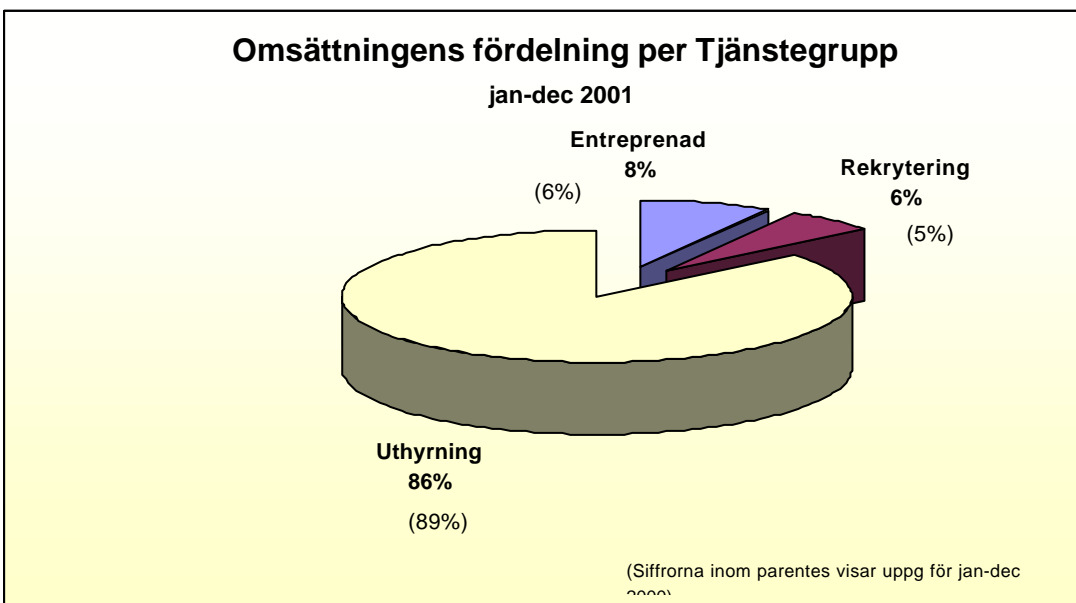
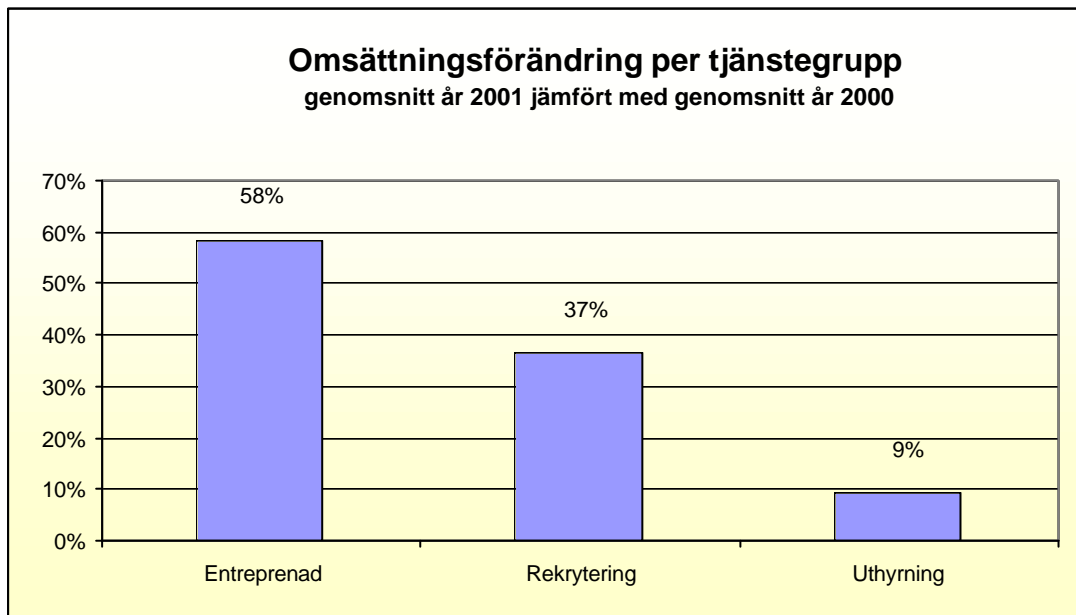
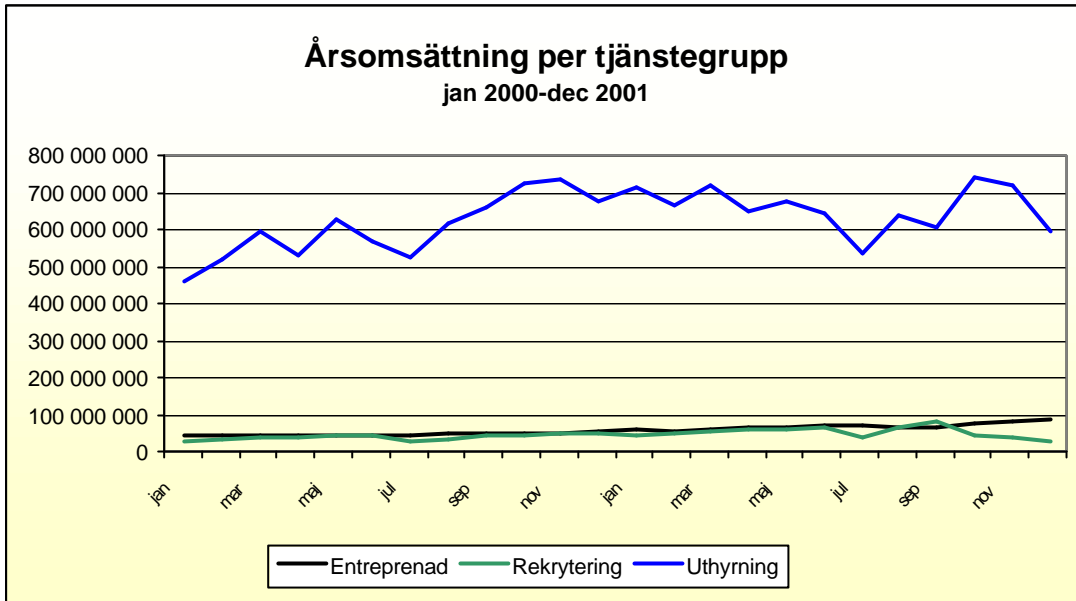


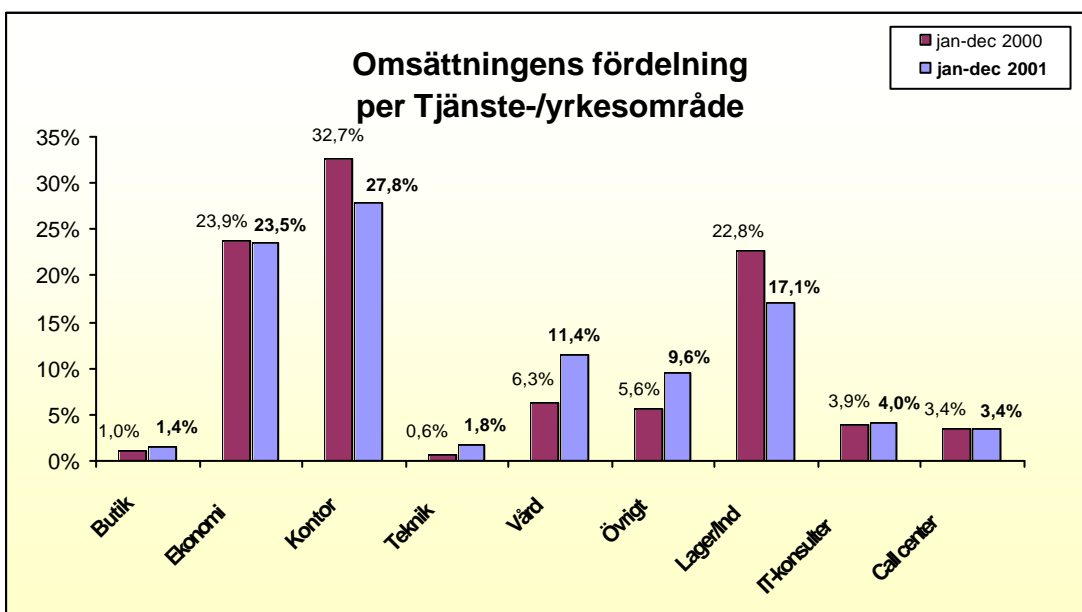
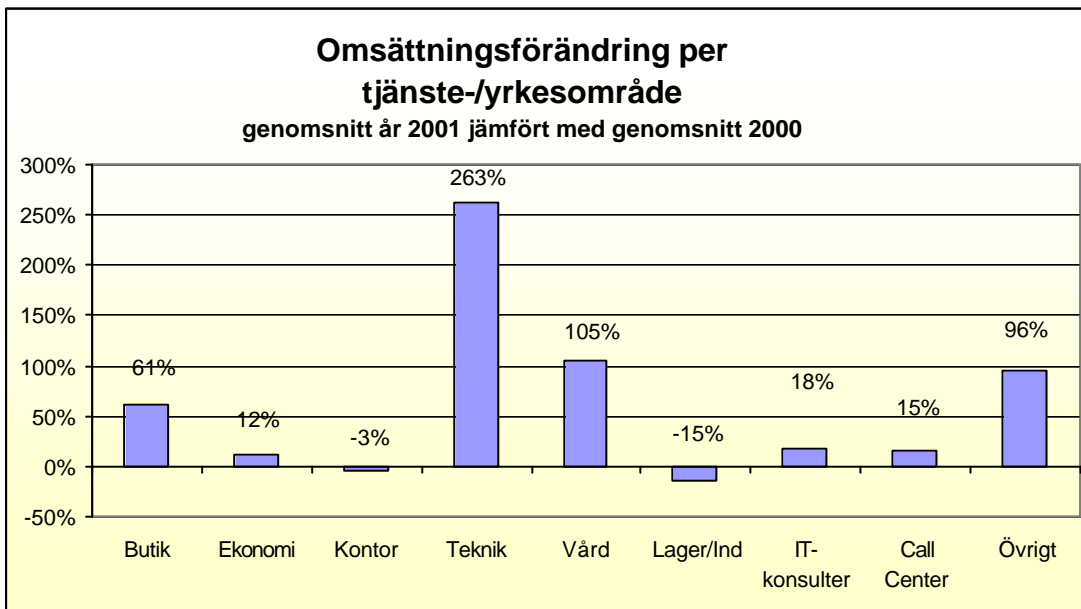
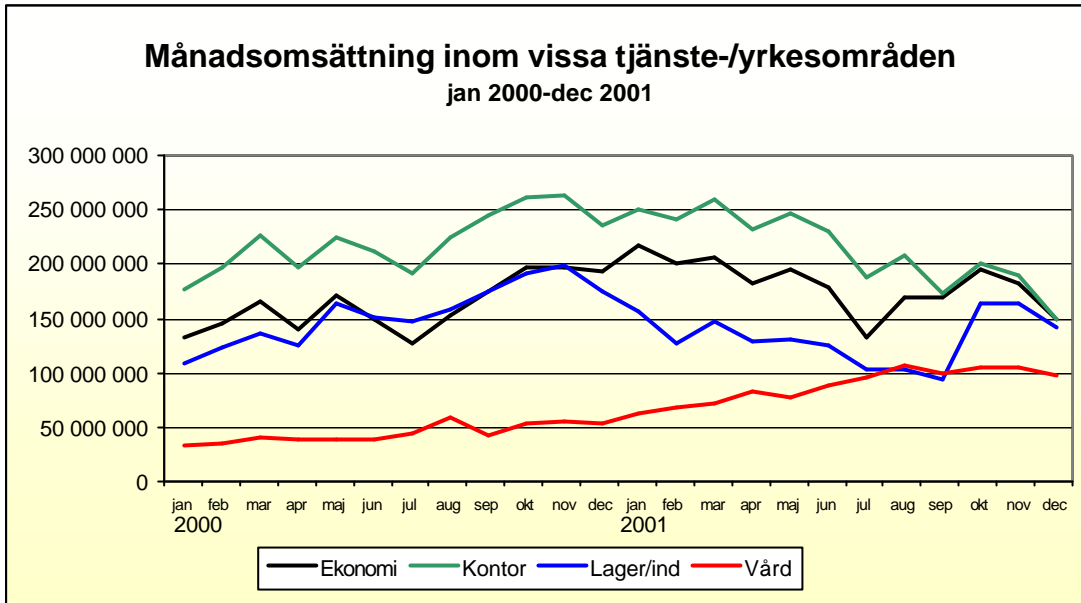
## UTVECKLING AV TOTAL OMSÄTTNING



Totala omsättningen i kronor för samtliga SPUR-företag			
	År 2000		År 2001
jan	514 651 294		797 582 377
feb	575 584 499		756 496 426
mars	658 806 264		818 521 728
apr	588 976 434		755 654 180
maj	697 833 224		786 192 285
juni	638 991 326		763 089 179
juli	578 321 884		624 521 309
aug	680 943 853		750 401 243
sep	735 694 401		732 007 237
okt	804 537 212		844 607 422
nov	815 314 884		823 739 234
dec	762 590 081		696 124 382
<b>tot</b>	<b>8 052 245 356</b>		<b>9 148 937 002</b>







## TOTAL OMSÄTTNING HELA RIKET 2001

### Per Tjänste-/yrkesområde

Kronor

Tjänste-/yrkesområde	Entreprenad	Rekrytering	Uthyrning	Jan - Dec 2001
				Totalt
Butik	36 456 274	2 739 263	90 327 705	129 523 242
Ekonomi	45 711 960	114 627 008	1 993 280 132	2 153 619 100
Kontor	461 157 779	100 135 270	1 981 640 692	2 542 933 741
Teknik	121 903	9 706 137	151 920 153	161 748 193
Vård	31 834 705	382 100	1 006 243 418	1 038 460 223
Övrigt	152 131 204	248 866 433	476 459 375	877 457 012
Lager/Ind	982 258	26 811 937	1 533 727 249	1 561 521 444
IT-konsulter	8 756 981	41 047 050	319 272 499	369 076 530
Call center	16 196 759	10 668 073	287 732 686	314 597 518
<b>Totalt</b>	<b>753 349 823</b>	<b>554 983 271</b>	<b>7 840 603 908</b>	<b>9 148 937 002</b>

### Per region

Kronor

Region	Entreprenad	Rekrytering	Uthyrning	Jan - Dec 2001
				Totalt
Stockholm	587 365 999	288 016 754	3 998 158 021	4 873 540 774
Norra	32 056 221	31 057 780	657 240 205	720 354 206
Västra	25 695 725	48 664 503	1 375 834 881	1 450 195 109
Mellan	90 454 757	134 027 565	1 066 910 012	1 291 392 334
Södra	17 777 121	53 216 669	742 460 790	813 454 580
<b>Totalt</b>	<b>753 349 823</b>	<b>554 983 271</b>	<b>7 840 603 908</b>	<b>9 148 937 002</b>

# OMSÄTTNING PER TJÄNST OCH TJÄNSTE-/YRKESOMRÅDE

Hela riket

Kronor		Januari	Februari	Mars	April	Maj	Juni
Tjänst	Tjänste-/yrkesområde						
<b>Uthyrning</b>	Butik	6,094,425	6,267,442	7,011,642	8,582,906	9,274,516	10,346,862
	Ekonomi	200,270,054	185,179,142	189,693,608	165,460,317	179,883,229	162,351,021
	Kontor	199,947,065	187,281,369	206,476,930	172,167,599	187,073,499	163,860,499
	Teknik	** 9,262,480	10,618,230	12,607,195	11,071,639	12,268,016	11,414,180
	Vård	* 60,438,819	* 65,960,452	* 69,638,547	77,676,392	72,068,409	82,300,381
	Övrigt	27,734,998	38,857,598	37,725,781	31,557,561	28,017,519	36,432,969
	Lager/Ind	150,120,478	123,151,195	141,989,377	124,382,485	126,428,074	118,956,645
	IT-konsulter	23,965,871	21,658,028	24,482,324	30,491,477	32,013,580	29,270,351
	Call center	28,005,633	22,839,832	25,471,906	22,621,685	25,907,840	24,427,895
<b>Totalt</b>	<b>*</b>	<b>705,839,823</b>	<b>* 661,813,288</b>	<b>* 715,097,310</b>	<b>644,012,061</b>	<b>672,934,682</b>	<b>639,360,803</b>
<b>Entreprenad</b>	Butik	2,921,508	2,995,488	2,869,723	3,423,920	3,463,081	3,563,329
	Ekonomi	3,655,878	1,439,745	3,188,536	2,857,964	3,360,100	3,732,200
	Kontor	42,109,148	43,408,093	44,394,031	47,549,346	46,107,101	52,595,153
	Teknik	65,208	31,165				
	Vård	600,000	590,000	610,000	3,050,000	3,550,000	3,620,000
	Övrigt	920,000	903,000	994,074	848,000	808,000	858,000
	Lager/Ind	170,208	124,260	92,800	90,000	68,600	24,390
	IT-konsulter	649,480	671,674	736,944	615,000	642,000	600,000
	Call center	1,745,448		2,160,705	966,182	1,164,054	1,230,773
<b>Totalt</b>		<b>52,836,878</b>	<b>50,163,425</b>	<b>55,046,813</b>	<b>59,400,412</b>	<b>59,162,936</b>	<b>66,223,845</b>
<b>Rekrytering</b>	Butik	299,751	208,500	187,075	210,317	212,150	485,500
	Ekonomi	11,223,370	12,018,137	11,803,040	11,336,739	10,085,203	11,443,259
	Kontor	6,261,065	8,162,013	6,831,141	10,285,072	11,505,034	11,910,842
	Teknik	632,278	886,032	836,456	720,967	1,242,152	1,174,886
	Vård	14,000		37,680	47,800	24,000	50,000
	Övrigt	12,009,226	14,573,295	20,082,345	22,594,886	24,046,108	22,932,829
	Lager/Ind	** 4,508,399	2,745,070	** 3,039,413	2,333,400	1,725,122	3,786,690
	IT-konsulter	3,595,807	4,289,268	4,371,955	3,719,375	3,859,610	4,231,300
	Call center	361,780	1,637,398	1,188,500	993,151	1,395,288	1,489,225
<b>Totalt</b>	<b>**</b>	<b>38,905,676</b>	<b>44,519,713</b>	<b>** 48,377,605</b>	<b>52,241,707</b>	<b>54,094,667</b>	<b>57,504,531</b>
<b>TOTALT</b>	<b>*</b>	<b>797,582,377</b>	<b>* 756,496,426</b>	<b>* 818,521,728</b>	<b>755,654,180</b>	<b>786,192,285</b>	<b>763,089,179</b>

\*Rev uppg. pga felaktig reg. kv. 1

\*\*Ngt rev. uppg.

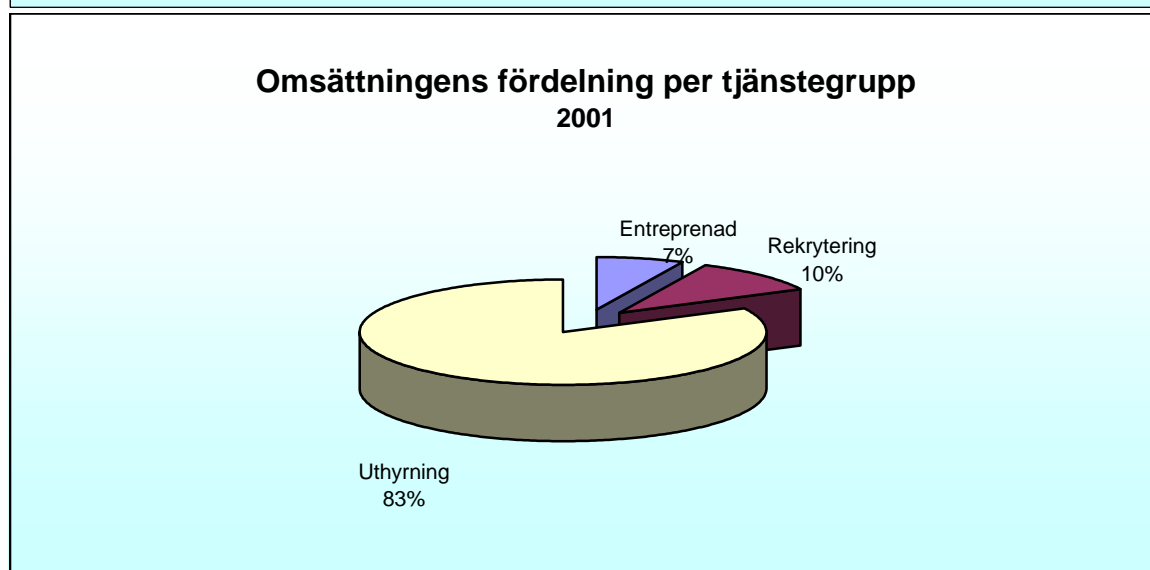
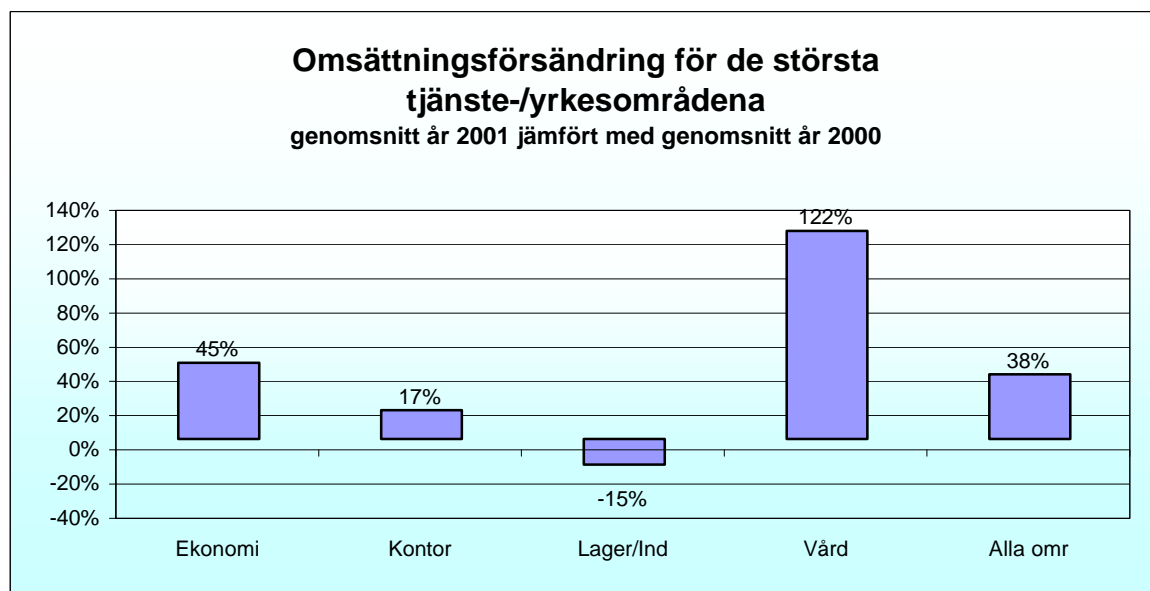
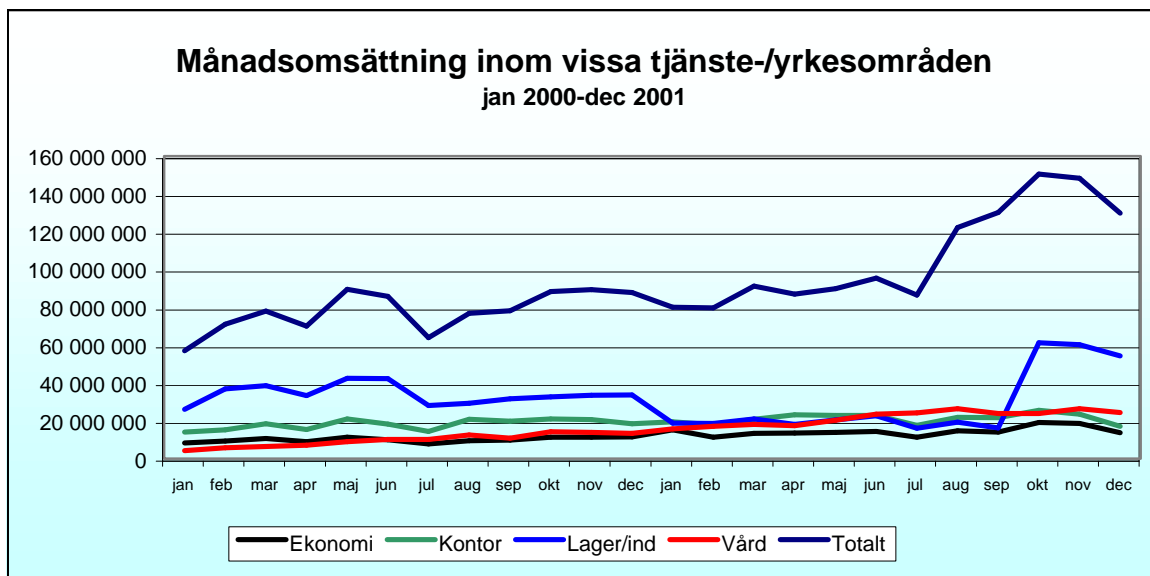


## OMSÄTTNING PER TJÄNST OCH TJÄNSTE-/YRKESOMRÅDE

Hela riket

Kronor		Juli	Augusti	September	Oktober	November	December	Jan-Dec
Tjänst	Tjänste-/yrkesområde							Totalt
Uthyrning	Butik	8,051,212	11,170,278	2,068,366	6,858,724	7,466,322	7,135,010	90,327,705
	Ekonomi	122,577,465	155,765,902	151,839,266	181,032,944	166,119,775	133,107,409	1,993,280,132
	Kontor	126,793,432	149,719,819	143,331,704	167,594,103	157,167,805	120,226,868	1,981,640,692
	Teknik	10,038,328	13,005,561	13,490,424	16,262,247	18,227,072	13,654,781	151,920,153
	Vård	92,118,278	102,898,108	96,498,039	98,381,832	97,371,718	90,892,444	1,006,243,418
	Övrigt	26,417,513	46,450,484	50,599,412	55,492,383	50,030,061	47,143,096	476,459,375
	Lager/Ind	99,056,411	99,154,868	90,855,019	160,163,798	161,501,172	137,967,727	1,533,727,249
	IT-konsulter	22,223,478	27,495,317	26,139,230	28,496,419	31,125,001	21,911,423	319,272,499
	Call center	23,439,291	24,489,223	23,210,008	23,497,515	25,482,205	18,339,654	287,732,686
<b>Totalt</b>		<b>530,715,408</b>	<b>630,149,559</b>	<b>598,031,468</b>	<b>737,779,964</b>	<b>714,491,131</b>	<b>590,378,411</b>	<b>7,840,603,908</b>
Entreprenad	Butik	414,200	635,625	635,625	5,533,925	5,251,925	4,747,925	36,456,274
	Ekonomi	4,290,195	4,036,100	4,088,066	4,354,095	4,445,924	6,263,157	45,711,960
	Kontor	54,217,701	49,589,378	20,209,629	20,685,174	21,104,635	19,188,390	461,157,779
	Teknik				25,530			121,903
	Vård	1,557,900	1,463,800	1,542,574	4,473,653	6,142,748	4,634,030	31,834,705
	Övrigt	1,253,000	725,000	31,171,970	33,779,170	35,896,670	43,974,320	152,131,204
	Lager/Ind	180,000	57,000	60,000	60,000	60,000	-5,000	982,258
	IT-konsulter	36,000	790,507	1,226,233	932,631	1,025,141	831,371	8,756,981
	Call center	1,289,468	1,478,500	1,019,689	1,503,744	1,505,935	2,132,261	16,196,759
<b>Totalt</b>		<b>63,238,464</b>	<b>58,775,910</b>	<b>59,953,786</b>	<b>71,347,922</b>	<b>75,432,978</b>	<b>81,766,454</b>	<b>753,349,823</b>
Rekrytering	Butik	112,830	255,000	468,900	232,136	67,104		2,739,263
	Ekonomi	4,028,494	7,379,439	11,104,533	7,984,602	8,891,733	7,328,459	114,627,008
	Kontor	4,226,761	6,177,814	6,967,207	10,846,340	9,299,400	7,662,581	100,135,270
	Teknik	394,537	407,440	689,923	870,658	1,204,884	645,924	9,706,137
	Vård	98,500	70,880	14,240			25,000	382,100
	Övrigt	17,618,823	41,556,704	50,221,703	9,236,848	9,429,281	4,564,385	248,866,433
	Lager/Ind	1,566,261	1,706,249	1,454,280	1,801,855	1,071,550	1,073,648	26,811,937
	IT-konsulter	1,754,000	3,069,248	2,487,197	3,795,597	3,551,173	2,322,520	41,047,050
	Call center	767,231	853,000	614,000	711,500	300,000	357,000	10,668,073
<b>Totalt</b>		<b>30,567,437</b>	<b>61,475,774</b>	<b>74,021,983</b>	<b>35,479,536</b>	<b>33,815,125</b>	<b>23,979,517</b>	<b>554,983,271</b>
<b>TOTALT</b>		<b>624,521,309</b>	<b>750,401,243</b>	<b>732,007,237</b>	<b>844,607,422</b>	<b>823,739,234</b>	<b>696,124,382</b>	<b>9,148,937,002</b>





# OMSÄTTNING PER TJÄNST OCH TJÄNSTE-/YRKESOMRÅDE

Mellan Sverige

Kronor		Januari	Februari	Mars	April	Maj	Juni
Tjänst	Tjänste-/yrkesområde						
Uthyrning	Butik	268,000	278,878	225,467	538,000	650,462	726,000
	Ekonomi	11,792,843	10,508,259	11,092,934	10,977,930	11,277,677	11,238,443
	Kontor	17,418,738	15,936,311	18,591,627	16,021,295	17,670,989	16,438,522
	Teknik	2,175,347	2,860,005	3,386,273	2,770,544	3,013,919	3,152,166
	Vård	* 15,784,095	* 17,049,939	* 18,128,505	17,471,325	20,381,393	23,561,745
	Övrigt	3,556,848	2,913,090	2,975,984	2,732,093	1,816,313	1,146,975
	Lager/Ind	18,525,375	18,455,078	20,765,583	17,742,268	19,946,190	21,862,212
	IT-konsulter	809,200	794,912	920,528	1,073,000	1,219,000	1,007,000
	Call center	836,815	753,912	906,202	704,404	960,176	967,004
<b>Totalt</b>		<b>* 71,167,261</b>	<b>* 69,550,384</b>	<b>* 76,993,103</b>	<b>70,030,859</b>	<b>76,936,119</b>	<b>80,100,067</b>
Entreprenad	Butik	685,877	704,372	672,931	565,984	573,162	598,981
	Ekonomi	2,695,000	330,000	2,009,000	1,747,000	2,165,000	2,589,000
	Kontor	1,672,970	1,245,594	1,379,048	6,518,268	4,116,532	5,083,692
	Teknik	65,208	31,165				
	Vård						
	Övrigt			40,926			
	Lager/Ind						
	IT-konsulter						
	Call center						
<b>Totalt</b>		<b>5,119,055</b>	<b>2,311,131</b>	<b>4,101,905</b>	<b>8,831,252</b>	<b>6,854,694</b>	<b>8,271,673</b>
Rekrytering	Butik		18,000		3,000	2,000	60,000
	Ekonomi	730,173	573,000	298,000	751,019	496,676	548,040
	Kontor	321,790	735,883	783,250	668,320	1,071,000	1,323,264
	Teknik	93,000	144,600	27,000	142,500	42,500	154,500
	Vård						
	Övrigt	2,414,769	5,498,197	8,583,500	6,035,185	3,980,000	3,777,070
	Lager/Ind	195,000	232,000	312,000	407,400	521,000	831,615
	IT-konsulter	98,000	130,800	210,000			172,000
	Call center		616,000		136,189	44,000	180,000
<b>Totalt</b>		<b>3,852,732</b>	<b>7,948,480</b>	<b>10,213,750</b>	<b>8,143,613</b>	<b>6,157,176</b>	<b>7,046,489</b>
<b>TOTALT</b>		<b>* 80,139,048</b>	<b>* 79,809,995</b>	<b>* 91,308,758</b>	<b>87,005,724</b>	<b>89,947,989</b>	<b>95,418,229</b>

MELLANSVERIGE

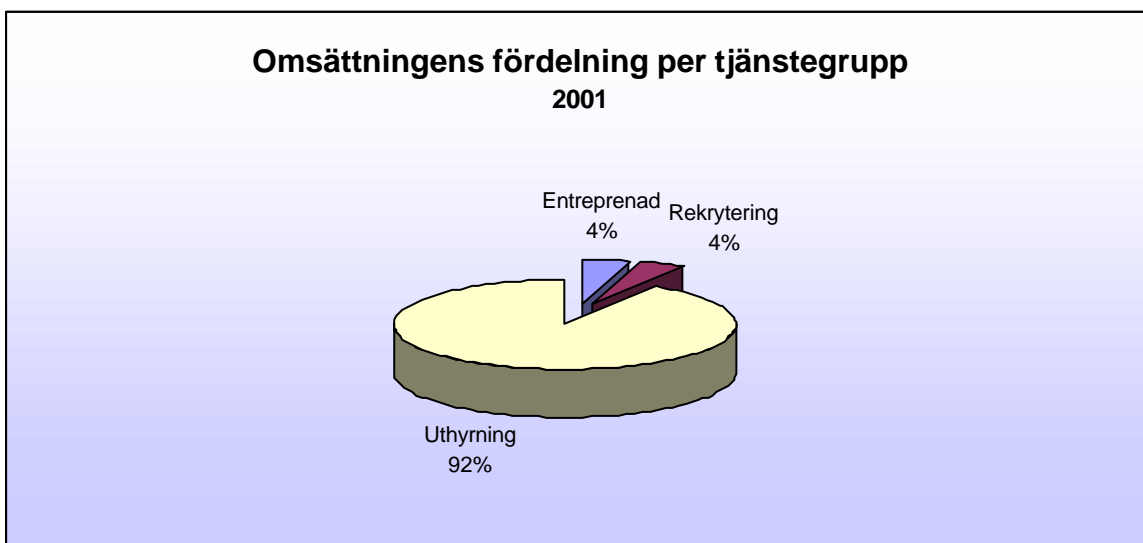
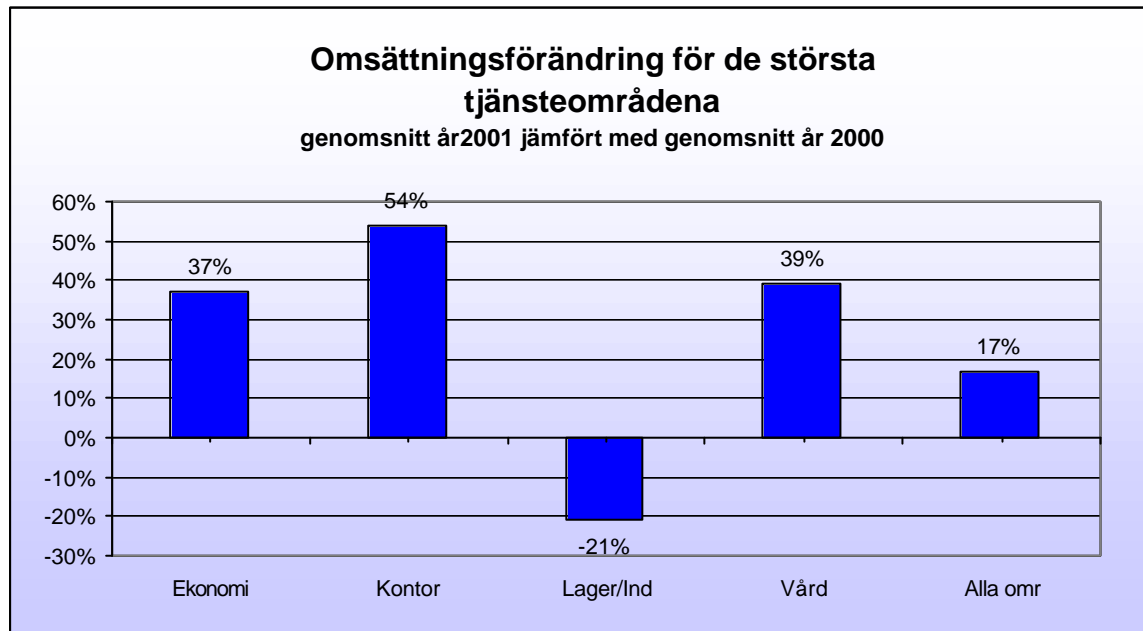
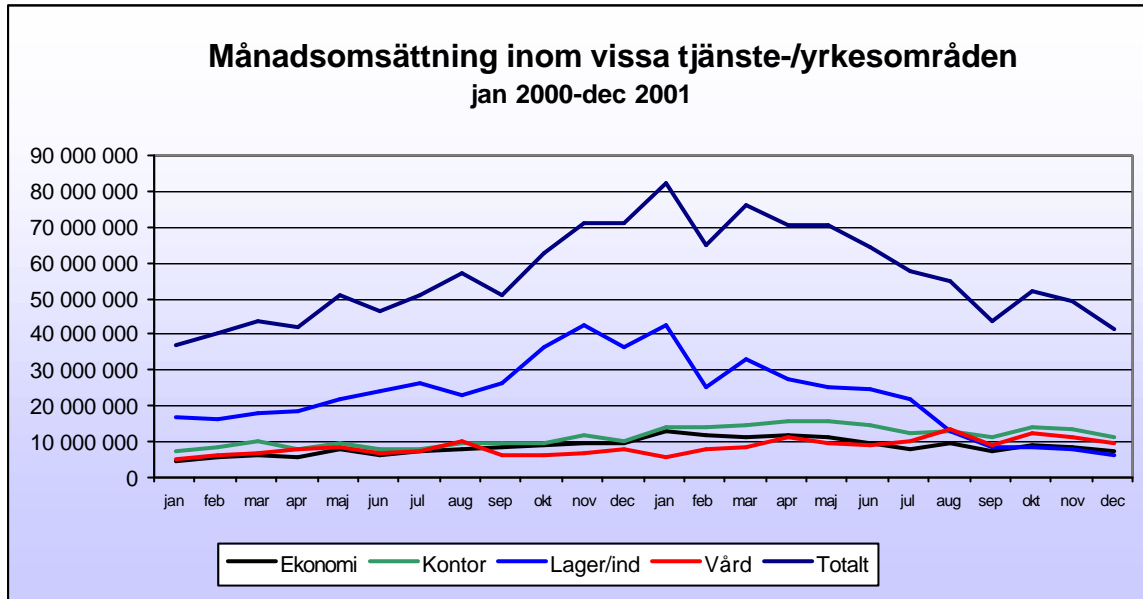
## OMSÄTTNING PER TJÄNST OCH TJÄNSTE-/YRKESOMRÅDE

Mellan Sverige

Kronor		Juli	Augusti	September	Oktober	November	December	Jan-Dec
Tjänst	Tjänste-/yrkesområde							Totalt
Uthyrning	Butik	59,000	479,065	335,822	682,878	756,158	644,587	5,644,317
	Ekonomi	8,353,056	12,043,376	10,782,702	15,644,805	15,010,278	8,837,101	137,559,404
	Kontor	13,376,642	16,724,888	16,029,801	19,937,656	18,219,758	14,388,435	200,754,662
	Teknik	3,185,770	3,416,976	2,964,290	3,866,734	3,760,313	4,050,148	38,602,485
	Vård	23,303,266	25,659,079	23,071,650	22,186,118	22,545,013	22,551,944	251,694,072
	Övrigt	1,514,990	7,330,135	6,144,769	12,183,717	10,969,898	12,049,023	65,333,835
	Lager/Ind	15,799,097	18,832,655	15,835,839	60,868,114	60,001,028	54,199,762	342,833,201
	IT-konsulter	781,231	1,636,813	1,295,875	1,182,028	949,968	736,049	12,405,604
	Call center	989,075	1,132,019	1,058,476	1,370,876	1,381,728	1,021,745	12,082,432
<b>Totalt</b>		<b>67,362,127</b>	<b>87,255,006</b>	<b>77,519,224</b>	<b>137,922,926</b>	<b>133,594,142</b>	<b>118,478,794</b>	<b>1,066,910,012</b>
Entreprenad	Butik				438,480	463,800	526,370	5,229,957
	Ekonomi	2,583,000	2,607,000	2,707,000	3,171,000	3,100,000	4,521,000	30,224,000
	Kontor	4,145,632	4,543,481	4,787,496	4,733,926	4,744,057	1,911,159	44,881,855
	Teknik							96,373
	Vård	899,900	733,800	852,574	1,686,009	3,909,351	1,900,012	9,981,646
	Övrigt							40,926
	Lager/Ind							
	IT-konsulter							
	Call center							
<b>Totalt</b>		<b>7,628,532</b>	<b>7,884,281</b>	<b>8,347,070</b>	<b>10,029,415</b>	<b>12,217,208</b>	<b>8,858,541</b>	<b>90,454,757</b>
Rekrytering	Butik		15,000	1,800				99,800
	Ekonomi	330,820	77,755	544,351	238,500	434,000	394,480	5,416,814
	Kontor	169,012	583,622	809,850	856,422	599,280	831,025	8,752,718
	Teknik	30,000	47,100	143,339	95,033	56,967	186,500	1,163,039
	Vård							
	Övrigt	10,680,000	25,789,000	42,297,920	910,600	1,077,640	776,600	111,820,481
	Lager/Ind	339,555	390,214	447,000	501,180	263,000	234,000	4,673,964
	IT-konsulter		98,000	41,000	-55,000	140,760	119,000	954,560
	Call center	35,000	85,000		50,000			1,146,189
<b>Totalt</b>		<b>11,584,387</b>	<b>27,085,691</b>	<b>44,285,260</b>	<b>2,596,735</b>	<b>2,571,647</b>	<b>2,541,605</b>	<b>134,027,565</b>
<b>TOTALT</b>		<b>86,575,046</b>	<b>122,224,978</b>	<b>130,151,554</b>	<b>150,549,076</b>	<b>148,382,997</b>	<b>129,878,940</b>	<b>1,291,392,334</b>

MELLAN SVERIGE





# OMSÄTTNING PER TJÄNST OCH TJÄNSTE-/YRKESOMRÅDE

Norra Sverige

NORRA SVERIGE

Kronor		Januari	Februari	Mars	April	Maj	Juni
Tjänst	Tjänste-/yrkesområde						
<b>Uthyrning</b>	Butik	291,053	130,403	292,480	380,000	412,000	468,000
	Ekonomi	12,105,888	10,479,517	10,094,502	10,656,103	10,269,243	8,685,778
	Kontor	12,306,451	11,648,312	13,035,466	13,452,126	14,283,143	12,577,381
	Teknik	** 86,279	270,095	359,690	338,000	576,000	647,000
	Vård	* 4,918,830	* 7,405,053	* 7,910,790	10,379,592	9,191,020	8,553,939
	Övrigt	2,525,026	3,123,184	2,071,711	804,487	3,147,094	2,122,711
	Lager/Ind	39,787,614	23,407,802	31,397,412	25,643,744	24,005,434	22,074,639
	IT-konsulter	2,406,127	2,573,649	3,110,282	2,443,714	2,148,441	1,901,714
	Call center	636,212	607,898	696,938	716,006	649,217	570,385
<b>Totalt</b>	<b>*</b>	<b>75,063,480</b>	<b>* 59,645,913</b>	<b>* 68,969,271</b>	<b>64,813,772</b>	<b>64,681,592</b>	<b>57,601,547</b>
<b>Entreprenad</b>	Butik	274,351	281,749	269,172	282,992	286,581	294,490
	Ekonomi						
	Kontor	670,468	694,625	785,953	597,000	677,000	708,000
	Teknik						
	Vård						
	Övrigt			50,148		-50,000	
	Lager/Ind						
	IT-konsulter						
	Call center	1,745,448		2,127,742	966,182	1,164,054	1,230,773
<b>Totalt</b>	<b>*</b>	<b>2,690,267</b>	<b>976,374</b>	<b>3,233,015</b>	<b>1,846,174</b>	<b>2,077,635</b>	<b>2,233,263</b>
<b>Rekrytering</b>	Butik						60,000
	Ekonomi	369,273	459,000	289,000	410,200	327,000	365,000
	Kontor	387,927	1,264,296	250,937	772,366	359,425	761,538
	Teknik			172,140	51,000	92,000	13,000
	Vård			10,000			
	Övrigt	677,330	372,847	1,351,345	758,565	1,752,000	692,000
	Lager/Ind	2,291,000	1,394,000	1,048,000	1,212,000	327,122	2,173,075
	IT-konsulter	121,276	254,129	147,900	170,475	86,000	35,000
	Call center						70,000
<b>Totalt</b>	<b>*</b>	<b>3,846,806</b>	<b>3,744,272</b>	<b>3,269,322</b>	<b>3,374,606</b>	<b>2,943,547</b>	<b>4,169,613</b>
<b>TOTALT</b>	<b>*</b>	<b>81,600,553</b>	<b>* 64,366,559</b>	<b>* 75,471,608</b>	<b>70,034,552</b>	<b>69,702,774</b>	<b>64,004,423</b>

\*Rev. uppg. pga felaktig reg. kv. 1

\*\*Ngt rev. uppg.



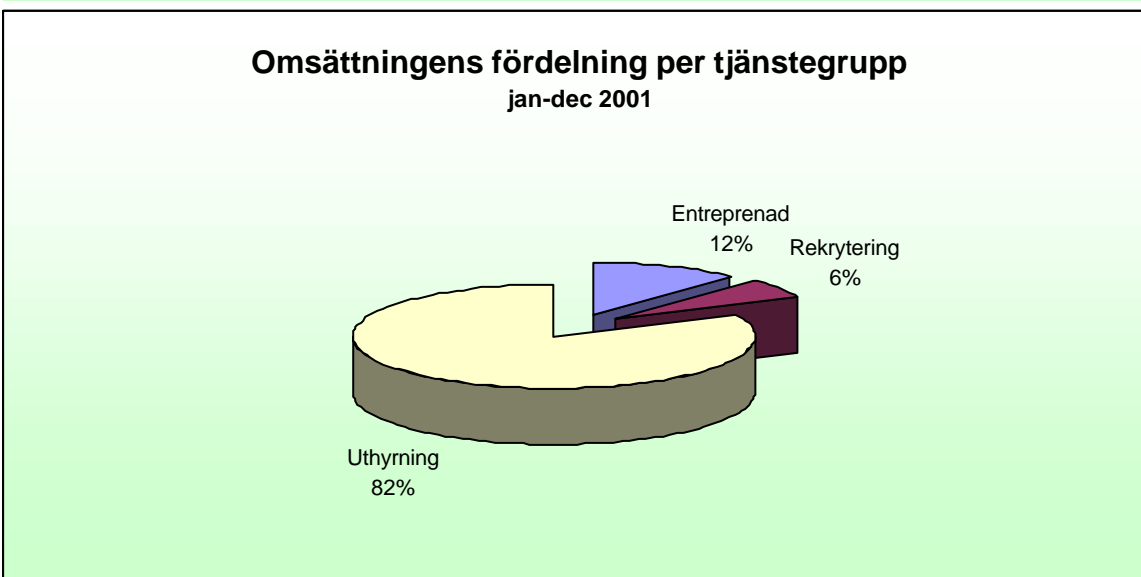
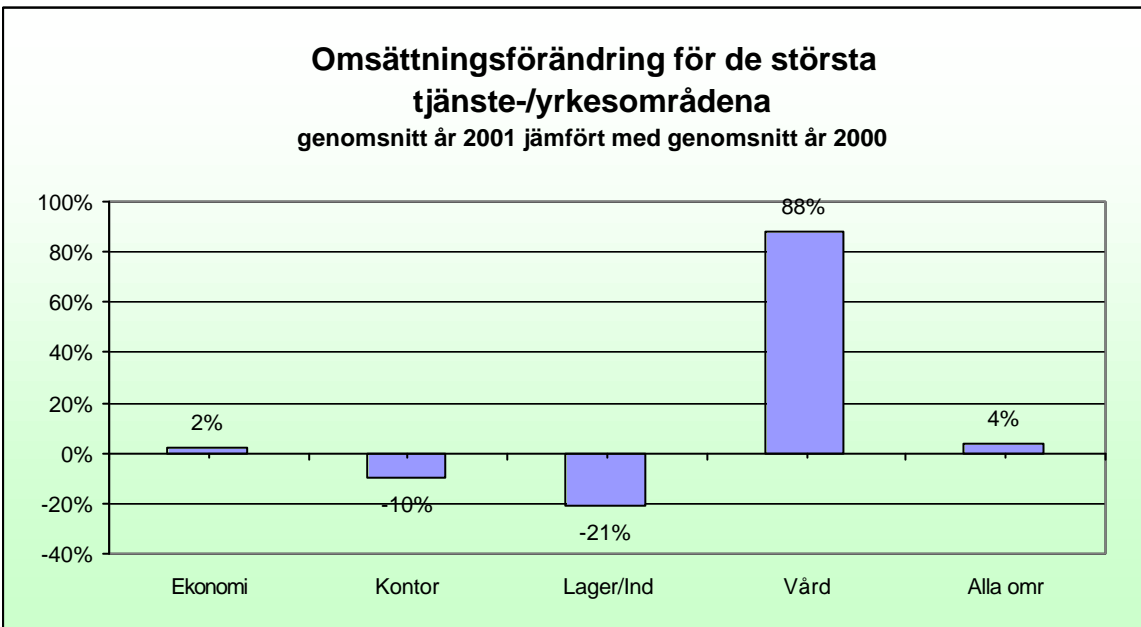
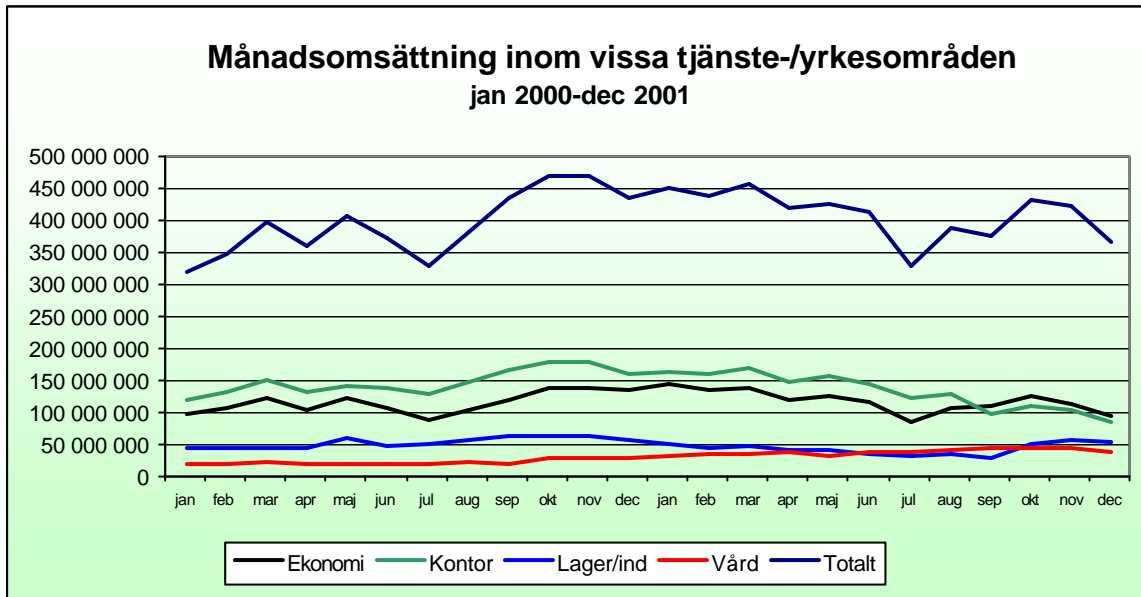
# OMSÄTTNING PER TJÄNST OCH TJÄNSTE-/YRKESOMRÅDE

Norra Sverige

Kronor		Juli	Augusti	September	Oktober	November	December	Jan-Dec.
Tjänst	Tjänste-/yrkesområde							Totalt
Uthyrning	Butik	185,000	638,864	221,167	553,772	541,370	453,235	4,567,344
	Ekonomi	7,393,980	8,636,134	6,245,397	7,573,519	6,832,062	5,560,759	104,532,882
	Kontor	10,819,724	11,538,014	9,324,090	11,717,776	11,657,329	9,449,169	141,808,981
	Teknik	572,240	616,714	926,821	1,046,683	1,006,941	722,715	7,169,178
	Vård	9,322,236	12,632,781	8,368,605	10,899,386	10,113,282	8,838,819	108,534,333
	Övrigt	2,700,280	2,367,223	4,558,244	3,635,031	3,290,870	4,467,285	34,813,146
	Lager/Ind	20,191,584	11,305,279	7,445,652	7,332,695	6,923,967	5,418,212	224,934,034
	IT-konsulter	1,848,757	1,871,700	1,429,909	1,572,613	1,337,710	984,598	23,629,214
	Call center	594,801	677,955	595,898	616,490	1,498,397	-609,105	7,251,093
<b>Totalt</b>		<b>53,628,602</b>	<b>50,284,664</b>	<b>39,115,783</b>	<b>44,947,965</b>	<b>43,201,928</b>	<b>35,285,688</b>	<b>657,240,205</b>
Entreprenad	Butik				657,720	788,460	688,330	3,823,845
	Ekonomi		207,620	216,780	187,956	253,788	659,324	1,525,468
	Kontor	666,000	680,610	928,042	1,026,751	999,674	993,301	9,427,424
	Teknik							
	Vård				909,090	727,272	363,636	1,999,998
	Övrigt			57,000				57,148
	Lager/Ind							
	IT-konsulter							
	Call center	1,118,768	1,342,346	853,899	1,373,006	1,335,949	1,964,171	15,222,338
<b>Totalt</b>		<b>1,784,768</b>	<b>2,230,576</b>	<b>2,055,721</b>	<b>4,154,523</b>	<b>4,105,143</b>	<b>4,668,762</b>	<b>32,056,221</b>
Rekrytering	Butik	35,000	118,000	33,000	61,536			307,536
	Ekonomi	60,000	104,000	230,000	575,000	492,100	394,445	4,075,018
	Kontor	359,663	216,965	327,650	627,058	253,500	248,700	5,830,025
	Teknik	70,000	14,000	164,000	20,000	184,600	6,000	786,740
	Vård	58,500						68,500
	Övrigt	133,387	114,482	175,850	254,379	95,118	221,225	6,598,528
	Lager/Ind	981,706	873,700	624,000	540,000	369,050	23,000	11,856,653
	IT-konsulter		20,000				62,000	896,780
	Call center	105,000	169,000	114,000		180,000		638,000
<b>Totalt</b>		<b>1,803,256</b>	<b>1,630,147</b>	<b>1,668,500</b>	<b>2,077,973</b>	<b>1,574,368</b>	<b>955,370</b>	<b>31,057,780</b>
<b>TOTALT</b>		<b>57,216,626</b>	<b>54,145,387</b>	<b>42,840,004</b>	<b>51,180,461</b>	<b>48,881,439</b>	<b>40,909,820</b>	<b>720,354,206</b>

NORRA SVERIGE





## OMSÄTTNING PER TJÄNST OCH TJÄNSTE-/YRKESOMRÅDE

STOCKHOLM

		Stockholm					
Kronor		Januari	Februari	Mars	April	Maj	Juni
Tjänst	Tjänste-/yrkesområde						
Uthyrning	Butik	5,066,415	5,357,386	5,825,572	6,015,759	6,091,202	6,916,468
	Ekonomi	130,298,506	123,068,449	123,758,460	106,777,666	114,439,868	103,022,362
	Kontor	117,993,574	110,346,038	121,328,195	97,206,475	105,954,996	90,148,150
	Teknik	2,206,582	2,731,037	2,747,234	2,300,604	2,593,341	2,231,272
	Vård	* 28,043,385	* 29,700,748	* 29,168,548	32,473,727	23,138,080	31,414,444
	Övrigt	18,945,239	30,319,263	28,827,234	25,158,040	18,886,268	29,391,336
	Lager/Ind	46,199,784	39,109,821	41,749,892	37,992,894	35,709,221	29,608,562
	IT-konsulter	17,301,455	14,795,797	16,471,979	18,210,260	19,422,302	17,391,864
	Call center	16,593,416	12,444,599	13,436,105	11,786,930	13,757,283	13,542,140
<b>Totalt</b>		* <b>382,648,356</b>	* <b>367,873,138</b>	* <b>383,313,219</b>	<b>337,922,355</b>	<b>339,992,561</b>	<b>323,666,598</b>
Entreprenad	Butik	589,526	600,623	581,758	1,159,984	1,170,432	1,197,406
	Ekonomi	894,953	797,420	870,411	785,964	870,100	847,200
	Kontor	38,557,625	40,354,543	41,212,887	39,587,078	40,468,569	45,946,461
	Teknik						
	Vård	600,000	590,000	610,000	3,050,000	3,550,000	3,620,000
	Övrigt	920,000	903,000	903,000	848,000	858,000	858,000
	Lager/Ind	170,208	124,260	92,800	90,000	32,000	24,390
	IT-konsulter						
	Call center			32,963			
<b>Totalt</b>		<b>41,732,312</b>	<b>43,369,846</b>	<b>44,303,819</b>	<b>45,521,026</b>	<b>46,949,101</b>	<b>52,493,457</b>
Rekrytering	Butik	216,751	145,500	175,875	112,700	210,150	365,500
	Ekonomi	7,886,012	8,715,412	9,249,102	7,680,380	6,753,211	7,963,789
	Kontor	4,226,186	4,779,655	4,220,647	6,303,104	7,265,293	5,456,782
	Teknik	338,923	312,308	239,500	179,000	556,500	542,000
	Vård	14,000		27,680	12,800	-6,000	
	Övrigt	6,013,078	5,957,345	6,465,160	13,820,443	15,468,557	14,271,774
	Lager/Ind	** 1,596,844	647,000	974,000	496,000	448,000	563,000
	IT-konsulter	2,664,075	3,600,380	3,790,655	3,164,900	3,545,610	3,768,300
	Call center	321,780	351,565	613,000	289,513	835,188	864,225
<b>Totalt</b>		** <b>23,277,649</b>	<b>24,509,165</b>	<b>25,755,619</b>	<b>32,058,840</b>	<b>35,076,509</b>	<b>33,795,370</b>
<b>TOTALT</b>		* <b>447,658,317</b>	* <b>435,752,149</b>	* <b>453,372,657</b>	<b>415,502,221</b>	<b>422,018,171</b>	<b>409,955,425</b>

\*Rev. uppg. pga felaktig reg. kv. 1

\*\*Ngt rev. uppg.

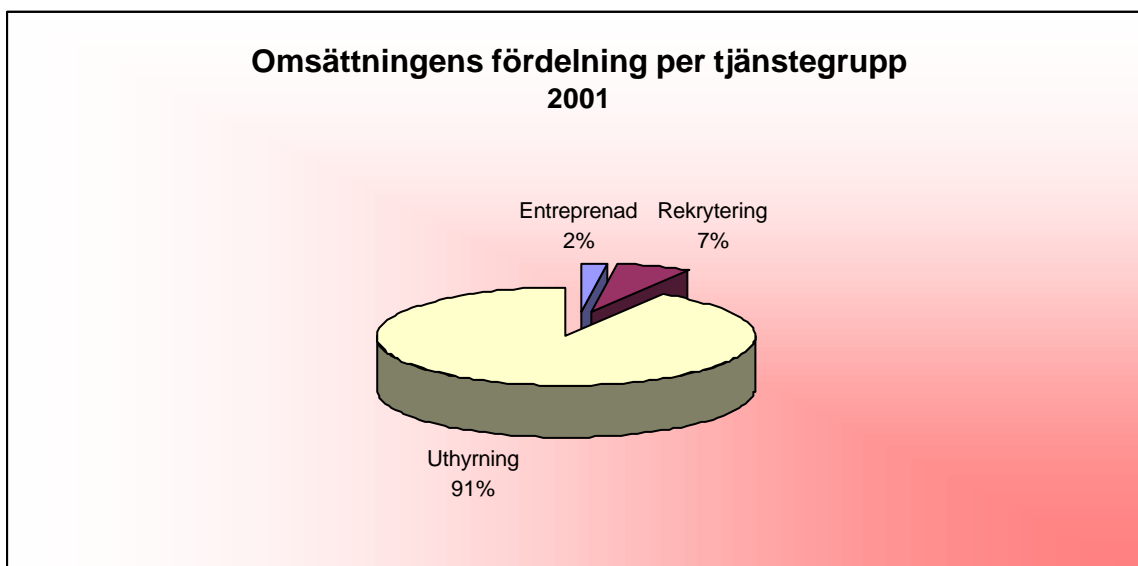
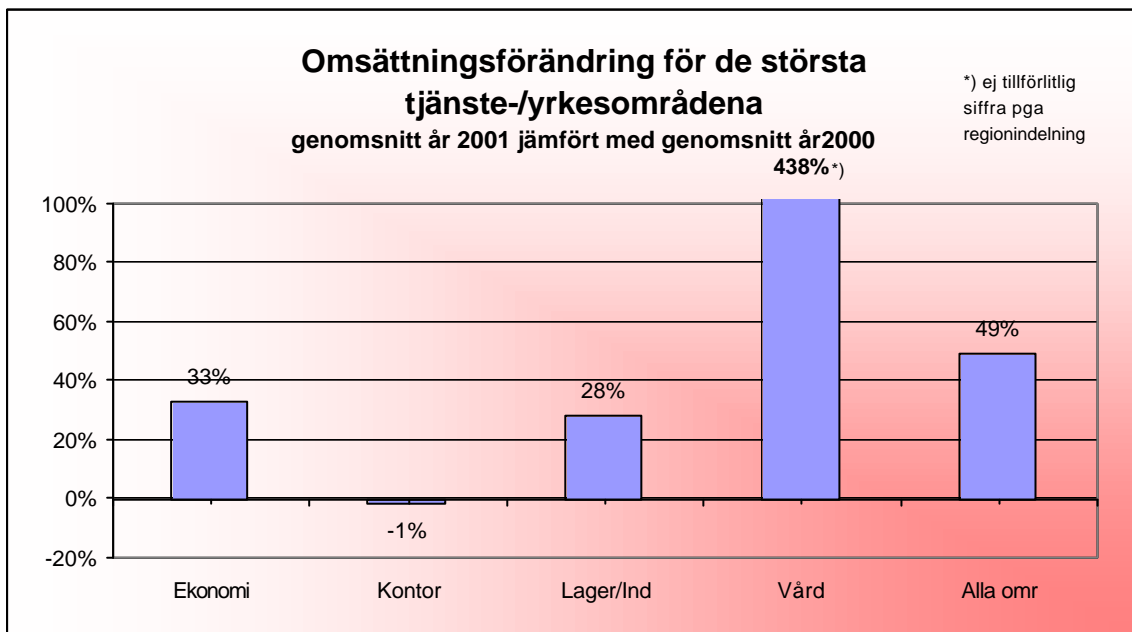
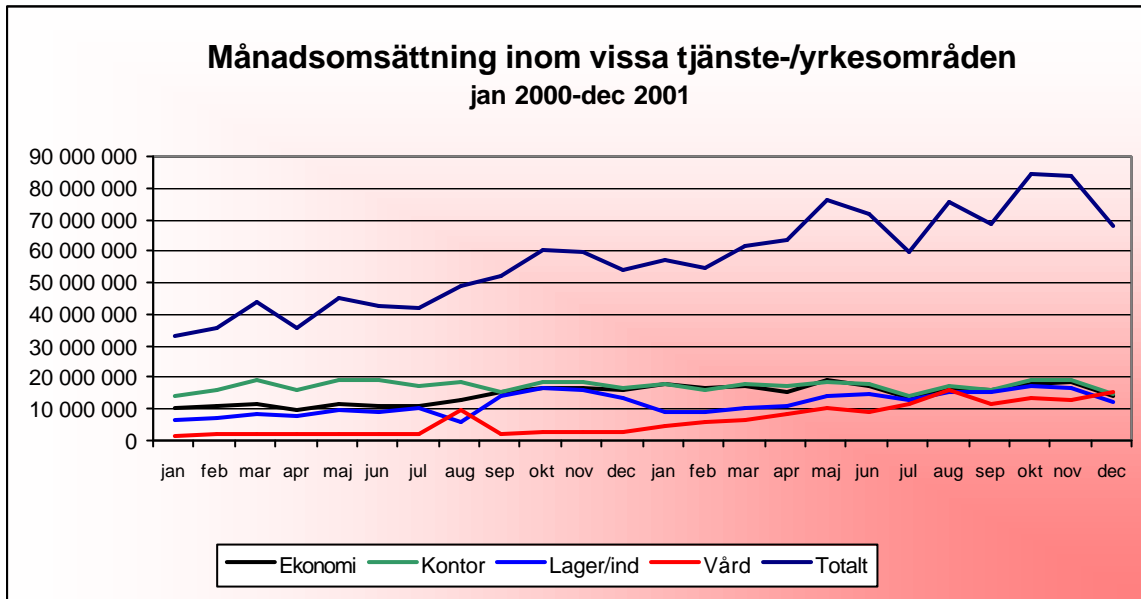
# OMSÄTTNING PER TJÄNST OCH TJÄNSTE-/YRKESOMRÅDE

Stockholm

Kronor		Juli	Augusti	September	Oktober	November	December	Jan-Dec.
Tjänst	Tjänste-/yrkesområde							Totalt
Uthyrning	Butik	7,292,633	8,003,790	259,729	3,830,135	4,129,655	4,148,849	62,937,593
	Ekonomi	78,601,330	96,334,322	97,122,135	113,966,355	101,383,055	86,549,993	1,275,322,501
	Kontor	67,042,872	77,214,771	76,152,367	85,228,607	80,120,497	62,319,315	1,091,055,857
	Teknik	1,580,495	1,953,754	1,727,696	2,441,419	4,262,564	2,805,495	29,581,493
	Vård	33,911,453	35,394,545	39,877,927	41,265,327	40,225,068	34,761,429	399,374,681
	Övrigt	19,896,959	32,946,553	36,641,428	33,334,082	30,076,936	26,351,721	330,775,059
	Lager/Ind	27,514,290	29,441,747	24,584,212	47,315,175	53,566,734	49,042,143	461,834,475
	IT-konsulter	12,255,894	15,377,275	14,966,525	15,478,216	18,619,108	11,981,445	192,272,120
	Call center	13,350,214	13,803,059	11,844,849	12,570,179	11,956,781	9,918,688	155,004,243
<b>Totalt</b>		<b>261,446,140</b>	<b>310,469,815</b>	<b>303,176,868</b>	<b>355,429,495</b>	<b>344,340,398</b>	<b>287,879,078</b>	<b>3,998,158,021</b>
Entreprenad	Butik	414,200	635,625	635,625	2,123,525	2,051,705	1,670,685	12,831,094
	Ekonomi	1,378,195	865,730	906,861	740,139	763,231	794,200	10,514,404
	Kontor	48,585,069	43,551,887	13,613,346	14,084,193	14,547,904	15,459,730	395,969,292
	Teknik							
	Vård	658,000	730,000	690,000				14,098,000
	Övrigt	745,000	725,000	31,622,970	33,779,170	35,896,670	43,974,320	152,033,130
	Lager/Ind	180,000	57,000	60,000	60,000	60,000	-5,000	945,658
	IT-konsulter							
	Call center	170,700	136,154	165,790	130,738	169,986	168,090	974,421
<b>Totalt</b>		<b>52,131,164</b>	<b>46,701,396</b>	<b>47,694,592</b>	<b>50,917,765</b>	<b>53,489,496</b>	<b>62,062,025</b>	<b>587,365,999</b>
Rekrytering	Butik	5,800	82,000	297,000	105,000	30,000		1,746,276
	Ekonomi	2,476,874	5,822,127	7,360,730	5,627,242	5,806,236	4,812,668	80,153,783
	Kontor	2,382,246	3,258,186	4,176,990	6,362,729	5,661,822	3,886,408	57,980,048
	Teknik	88,000	200,390	190,984	273,640	172,950	44,594	3,138,789
	Vård		20,000	14,000			25,000	107,480
	Övrigt	4,721,136	13,693,858	6,910,755	5,298,114	5,668,123	2,054,095	100,342,438
	Lager/Ind	-14,000	240,440	164,000	317,160	339,500	445,000	6,216,944
	IT-konsulter	1,341,000	2,091,280	1,979,535	2,820,576	2,848,174	1,654,740	33,269,225
	Call center	370,000	392,500	97,000	556,500	45,000	325,500	5,061,771
<b>Totalt</b>		<b>11,371,056</b>	<b>25,800,781</b>	<b>21,190,994</b>	<b>21,360,961</b>	<b>20,571,805</b>	<b>13,248,005</b>	<b>288,016,754</b>
<b>TOTALT</b>		<b>324,948,360</b>	<b>382,971,992</b>	<b>372,062,454</b>	<b>427,708,220</b>	<b>418,401,699</b>	<b>363,189,108</b>	<b>4,873,540,774</b>

STOCKHOLM





# OMSÄTTNING PER TJÄNST OCH TJÄNSTE-/YRKESOMRÅDE

Södra Sverige

Kronor		Januari	Februari	Mars	April	Maj	Juni
Tjänst	Tjänste-/yrkesområde						
Uthyrning	Butik	85,000	95,000	138,920	803,000	1,014,000	1,110,319
	Ekonomi	15,837,804	14,053,043	15,453,488	13,701,523	16,756,908	14,843,207
	Kontor	15,956,516	14,375,083	16,272,949	14,860,759	16,494,706	14,759,131
	Teknik	2,176,116	1,979,585	2,967,091	3,190,400	3,534,560	2,540,080
	Vård	* 3,707,970	* 5,031,062	* 5,870,145	7,602,621	9,575,476	8,369,083
	Övrigt	851,006	521,666	962,924	1,188,400	1,333,000	1,267,000
	Lager/Ind	8,153,687	7,742,820	9,593,788	9,931,260	12,997,286	13,869,708
	IT-konsulter	1,144,714	1,118,564	1,125,065	2,653,313	2,847,429	2,870,640
	Call center	2,872,407	2,513,725	2,878,836	3,029,973	4,028,028	3,437,160
<b>Totalt</b>		* <b>50,785,220</b>	* <b>47,430,548</b>	* <b>55,263,206</b>	<b>56,961,249</b>	<b>68,581,393</b>	<b>63,066,328</b>
Entreprenad	Butik	685,877	704,372	672,931	707,480	716,453	736,226
	Ekonomi	65,925	312,325	309,125	325,000	325,000	296,000
	Kontor	290,235	103,481	103,943	161,000	157,000	155,000
	Teknik						
	Vård						
	Övrigt						
	Lager/Ind					36,600	
	IT-konsulter						
	Call center						
<b>Totalt</b>		<b>1,042,037</b>	<b>1,120,178</b>	<b>1,085,999</b>	<b>1,193,480</b>	<b>1,235,053</b>	<b>1,187,226</b>
Rekrytering	Butik		35,000	11,200	94,617		
	Ekonomi	977,132	1,381,955	812,503	863,216	1,224,400	1,028,750
	Kontor	782,541	812,431	838,533	1,309,986	1,343,167	2,321,913
	Teknik	138,360	208,500	186,900	245,500	404,200	292,107
	Vård						50,000
	Övrigt	1,779,470	1,742,700	2,205,448	1,223,000	1,781,000	2,439,475
	Lager/Ind	147,000	203,158	208,000	218,000	361,000	139,000
	IT-konsulter	482,810	288,459	163,400	113,000	76,000	115,000
	Call center	40,000	418,000	211,000	208,141	204,100	165,000
<b>Totalt</b>		<b>4,347,313</b>	<b>5,090,203</b>	<b>4,636,984</b>	<b>4,275,460</b>	<b>5,393,867</b>	<b>6,551,245</b>
<b>TOTALT</b>		* <b>56,174,570</b>	* <b>53,640,929</b>	* <b>60,986,189</b>	<b>62,430,189</b>	<b>75,210,313</b>	<b>70,804,799</b>

SÖDRA SVERIGE



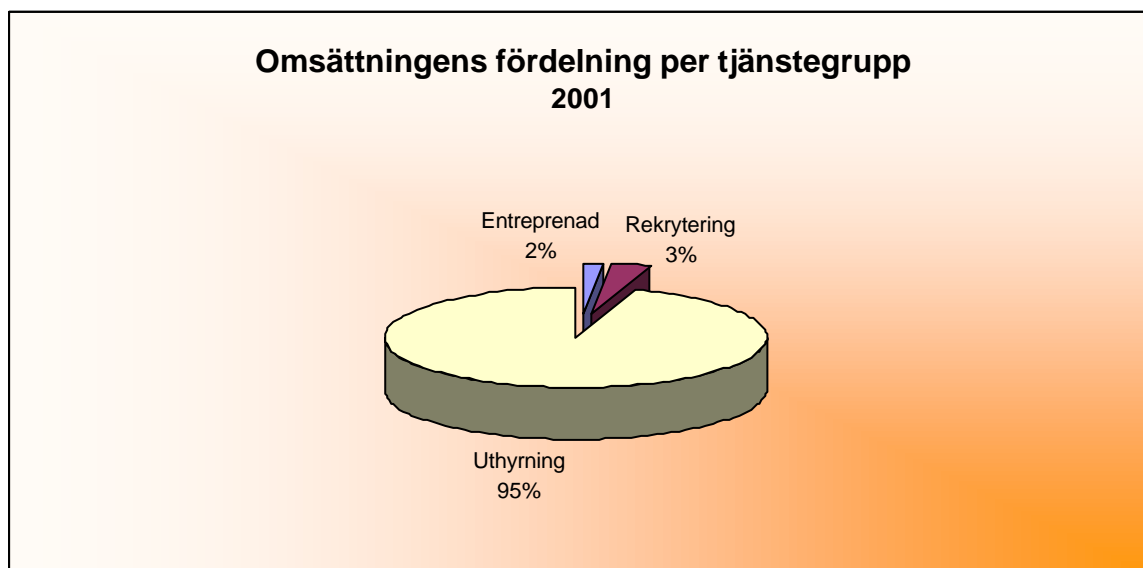
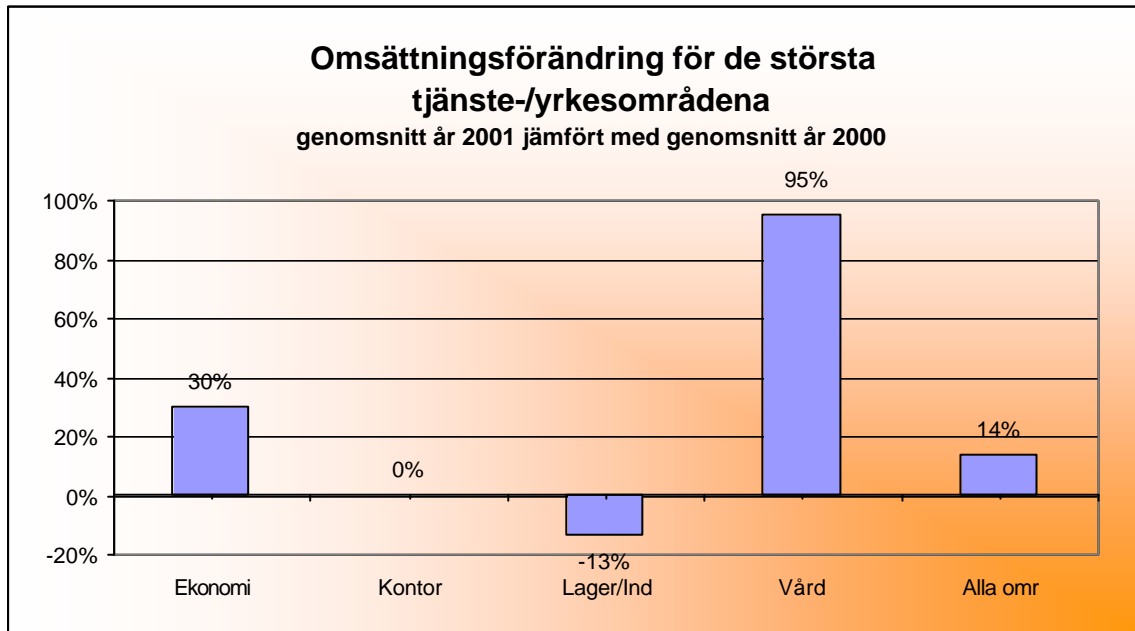
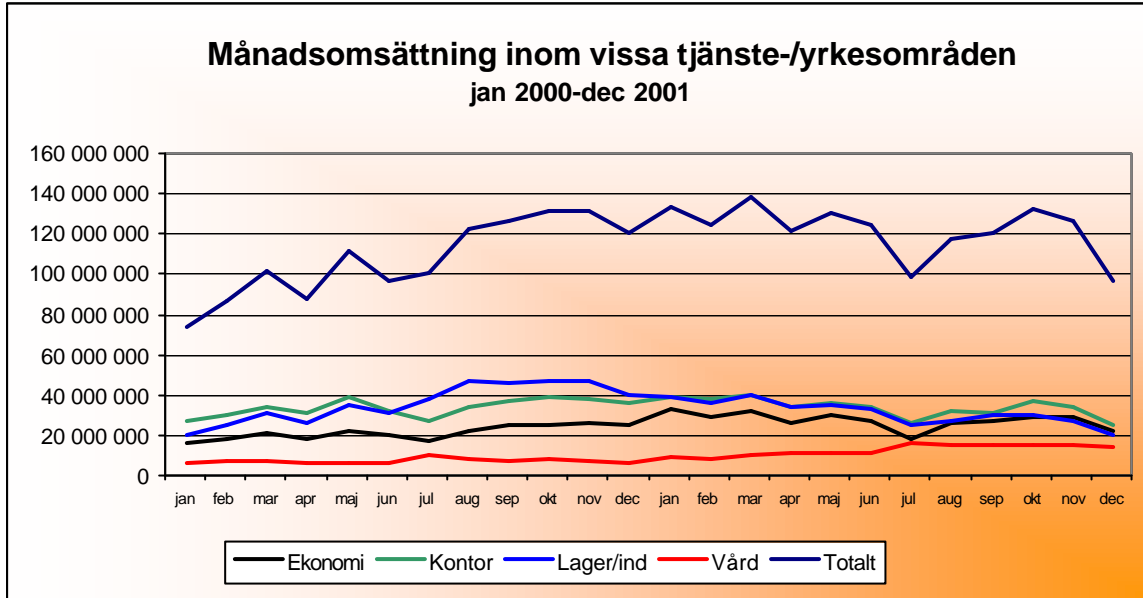
# OMSÄTTNING PER TJÄNST OCH TJÄNSTE-/YRKESOMRÅDE

Södra Sverige

Kronor		Juli	Augusti	September	Oktober	November	December	Jan-Dec.
Tjänst	Tjänste-/yrkesområde							Totalt
Uthyrning	Butik	75,932	826,487	468,139	835,157	823,364	700,647	6,975,965
	Ekonomi	11,453,870	14,684,891	13,564,116	16,634,542	16,323,789	12,278,105	175,585,286
	Kontor	12,506,657	15,180,361	13,629,326	16,966,692	16,804,142	11,882,511	179,688,833
	Teknik	2,367,360	3,046,111	3,058,519	3,881,966	3,801,074	2,689,607	35,232,469
	Vård	10,599,584	15,197,873	10,975,144	10,560,227	11,490,583	12,206,367	111,186,134
	Övrigt	1,059,600	1,545,546	1,490,356	1,997,870	2,422,352	2,323,841	16,963,561
	Lager/Ind	11,731,898	14,307,418	14,233,010	16,489,178	15,589,813	10,984,372	145,624,238
	IT-konsulter	2,306,733	2,291,288	2,965,180	3,574,327	3,377,436	2,839,245	29,113,934
	Call center	3,626,859	3,650,249	3,331,938	4,682,523	4,797,855	3,240,817	42,090,370
<b>Totalt</b>		<b>55,728,493</b>	<b>70,730,224</b>	<b>63,715,728</b>	<b>75,622,482</b>	<b>75,430,408</b>	<b>59,145,512</b>	<b>742,460,790</b>
Entreprenad	Butik				1,461,600	927,600	1,174,210	7,786,749
	Ekonomi	329,000	355,750	257,425	255,000	328,905	288,633	3,448,088
	Kontor	93,000	79,400	123,745	136,304	80,000	111,200	1,594,308
	Teknik							
	Vård				1,864,316	705,832	2,341,228	4,911,376
	Övrigt							
	Lager/Ind							36,600
	IT-konsulter							
	Call center							
<b>Totalt</b>		<b>422,000</b>	<b>435,150</b>	<b>381,170</b>	<b>3,717,220</b>	<b>2,042,337</b>	<b>3,915,271</b>	<b>17,777,121</b>
Rekrytering	Butik	32,030		14,500	15,500			202,847
	Ekonomi	672,500	843,740	1,174,945	515,900	1,011,060	672,663	11,178,764
	Kontor	470,340	972,362	1,220,616	1,509,033	1,380,436	1,725,829	14,687,187
	Teknik	141,000	145,950	129,000	443,183	630,395	338,677	3,303,772
	Vård	40,000	62,880	240				153,120
	Övrigt	738,500	890,600	562,458	800,415	1,845,640	638,145	16,646,851
	Lager/Ind	98,000	52,495	60,280	167,515		241,900	1,896,348
	IT-konsulter	178,000	401,968	267,862	603,521	406,239	350,780	3,447,039
	Call center	116,000	60,000	173,500	105,000			1,700,741
<b>Totalt</b>		<b>2,486,370</b>	<b>3,429,995</b>	<b>3,603,401</b>	<b>4,160,067</b>	<b>5,273,770</b>	<b>3,967,994</b>	<b>53,216,669</b>
<b>TOTALT</b>		<b>58,636,863</b>	<b>74,595,369</b>	<b>67,700,299</b>	<b>83,499,769</b>	<b>82,746,515</b>	<b>67,028,777</b>	<b>813,454,580</b>

SÖDRA SVERIGE





# OMSÄTTNING PER TJÄNST OCH TJÄNSTE-/YRKESOMRÅDE

Västra Sverige

VÄSTRA SVERIGE

Kronor		Januari	Februari	Mars	April	Maj	Juni
Tjänst	Tjänste-/yrkesområde						
<b>Uthyrning</b>	Butik	383,957	405,775	529,203	846,147	1,106,852	1,126,075
	Ekonomi	30,235,013	27,069,874	29,294,224	23,347,095	27,139,533	24,561,231
	Kontor	36,271,786	34,975,625	37,248,693	30,626,944	32,669,665	29,937,315
	Teknik	2,618,156	2,777,508	3,146,907	2,472,091	2,550,196	2,843,662
	Vård	* 7,984,539	* 6,773,650	* 8,560,559	9,749,127	9,782,440	10,401,170
	Övrigt	1,856,879	1,980,395	2,887,928	1,674,541	2,834,844	2,504,947
	Lager/Ind	37,454,018	34,435,674	38,482,702	33,072,319	33,769,943	31,541,524
	IT-konsulter	2,304,375	2,375,106	2,854,470	6,111,190	6,376,408	6,099,133
	Call center	7,066,783	6,519,698	7,553,825	6,384,372	6,513,136	5,911,206
<b>Totalt</b>	<b>*</b>	<b>126,175,506</b>	<b>* 117,313,305</b>	<b>* 130,558,511</b>	<b>114,283,826</b>	<b>122,743,017</b>	<b>114,926,263</b>
<b>Entreprenad</b>	Butik	685,877	704,372	672,931	707,480	716,453	736,226
	Ekonomi						
	Kontor	917,850	1,009,850	912,200	686,000	688,000	702,000
	Teknik						
	Vård						
	Övrigt						
	Lager/Ind						
	IT-konsulter	649,480	671,674	736,944	615,000	642,000	600,000
	Call center						
<b>Totalt</b>		<b>2,253,207</b>	<b>2,385,896</b>	<b>2,322,075</b>	<b>2,008,480</b>	<b>2,046,453</b>	<b>2,038,226</b>
<b>Rekrytering</b>	Butik	83,000	10,000				
	Ekonomi	1,260,780	888,770	1,154,435	1,631,924	1,283,916	1,537,680
	Kontor	542,621	569,748	737,774	1,231,296	1,466,149	2,047,345
	Teknik	61,995	220,624	210,916	102,967	146,952	173,279
	Vård				35,000	30,000	
	Övrigt	1,124,579	1,002,206	1,476,892	757,693	1,064,551	1,752,510
	Lager/Ind	278,555	268,912	** 497,413		68,000	80,000
	IT-konsulter	229,646	15,500	60,000	271,000	152,000	141,000
	Call center		251,833	364,500	359,308	312,000	210,000
<b>Totalt</b>		<b>3,581,176</b>	<b>3,227,593</b>	<b>** 4,501,930</b>	<b>4,389,188</b>	<b>4,523,568</b>	<b>5,941,814</b>
<b>TOTALT</b>	<b>*</b>	<b>132,009,889</b>	<b>* 122,926,794</b>	<b>* 137,382,516</b>	<b>120,681,494</b>	<b>129,313,038</b>	<b>122,906,303</b>

\*Rev. uppg. pga felaktig reg. kv. 1

\*\*Ngt rev. uppg.

# OMSÄTTNING PER TJÄNST OCH TJÄNSTE-/YRKESOMRÅDE

Västra Sverige

Kronor		Juli	Augusti	September	Oktober	November	December	Jan-Dec
Tjänst	Tjänste-/yrkesområde							Totalt
<b>Uthyrning</b>	Butik	438,647	1,222,072	783,509	956,782	1,215,775	1,187,692	10,202,486
	Ekonomi	16,775,229	24,067,179	24,124,916	27,213,723	26,570,591	19,881,451	300,280,059
	Kontor	23,047,537	29,061,785	28,196,120	33,743,372	30,366,079	22,187,438	368,332,359
	Teknik	2,332,463	3,972,006	4,813,098	5,025,445	5,396,180	3,386,816	41,334,528
	Vård	14,981,739	14,013,830	14,204,713	13,470,774	12,997,772	12,533,885	135,454,198
	Övrigt	1,245,684	2,261,027	1,764,615	4,341,683	3,270,005	1,951,226	28,573,774
	Lager/Ind	23,819,542	25,267,769	28,756,306	28,158,636	25,419,630	18,323,238	358,501,301
	IT-konsulter	5,030,863	6,318,241	5,481,741	6,689,235	6,840,779	5,370,086	61,851,627
	Call center	4,878,342	5,225,941	6,378,847	4,257,447	5,847,444	4,767,508	71,304,549
<b>Totalt</b>	<b>92,550,046</b>	<b>111,409,850</b>	<b>114,503,865</b>	<b>123,857,097</b>	<b>117,924,255</b>	<b>89,589,340</b>	<b>1,375,834,881</b>	
<b>Entreprenad</b>	Butik				852,600	1,020,360	688,330	6,784,629
	Ekonomi							
	Kontor	728,000	734,000	757,000	704,000	733,000	713,000	9,284,900
	Teknik				25,530			25,530
	Vård				14,238	800,293	29,154	843,685
	Övrigt	508,000		-508,000				0
	Lager/Ind							
	IT-konsulter	36,000	790,507	1,226,233	932,631	1,025,141	831,371	8,756,981
	Call center							
<b>Totalt</b>	<b>1,272,000</b>	<b>1,524,507</b>	<b>1,475,233</b>	<b>2,528,999</b>	<b>3,578,794</b>	<b>2,261,855</b>	<b>25,695,725</b>	
<b>Rekrytering</b>	Butik	40,000	40,000	122,600	50,100	37,104		382,804
	Ekonomi	488,300	531,817	1,794,507	1,027,960	1,148,337	1,054,203	13,802,629
	Kontor	845,500	1,146,679	432,101	1,491,098	1,404,362	970,619	12,885,292
	Teknik	65,537		62,600	38,802	159,972	70,153	1,313,797
	Vård		-12,000					53,000
	Övrigt	1,345,800	1,068,764	274,720	1,973,340	742,760	874,320	13,458,135
	Lager/Ind	161,000	149,400	159,000	276,000	100,000	129,748	2,168,028
	IT-konsulter	235,000	458,000	198,800	426,500	156,000	136,000	2,479,446
	Call center	141,231	146,500	229,500		75,000	31,500	2,121,372
<b>Totalt</b>	<b>3,322,368</b>	<b>3,529,160</b>	<b>3,273,828</b>	<b>5,283,800</b>	<b>3,823,535</b>	<b>3,266,543</b>	<b>48,664,503</b>	
<b>TOTALT</b>	<b>97,144,414</b>	<b>116,463,517</b>	<b>119,252,926</b>	<b>131,669,896</b>	<b>125,326,584</b>	<b>95,117,738</b>	<b>1,450,195,109</b>	

VÄSTRA SVERIGE



# ANVISNINGAR

## till statistikredovisning 2001

Nedan följer anvisningar beträffande vilka yrkeskategorier som skall redovisas under de olika tjänsteområdena.

<b>Tjänsteområde</b>	<b>Här anges t.ex:</b>
<b>Kontor</b>	Personalhandläggare, informatörer, receptionister, telefonister, sekreterare, assistenter, kontorister m. fl.
<b>Ekonomi</b>	Ekonomichefer, ekonomiassistenter, löneadministratörer, controllers, finans-/bankpersonal, redovisning, inköpare.
<b>Teknik</b>	Ingenjörer, kvalitetskontrollanter, konstruktörer, kemister, lab.tekniker, tekniska säljare. ( <i>Kräver ofta specialist- eller högre utbildning</i> ).
<b>IT-konsulter</b>	IT/dataarbete t. ex. Nätverkstekniker, PC-support, helpdeskpersonal, system-, databas-, och webbadministratör och utvecklare.
<b>Vård</b>	Undersköterskor, sjuksköterskor, läkare, läkarsekreterare, mottagningsbiträden, lab.assistenter och övrig vård- och omsorgspersonal.
<b>Lager och Industri</b>	Lagerpersonal, chaufförer, truckförare, verkstadsarbetare, byggnadsarbetare, övrig tillverkningsindustri. ( <i>Oftast inom Lo-området</i> ).
<b>Butik</b>	Butikspersonal (säljpersonal), butikskonsulenter, demonstratörer.
<b>Callcenter</b>	Personal som erbjuder service per telefon, såväl in som utgående samtal, t ex kundsupport / kundtjänst, besöksbokare, ordermottagare m.m. Telemarketing och marknadsundersökare. Web customer care – service via internet och e-mail.
<b>Övrigt</b>	Marknadsföring och försäljning (ej butik). Mässvärdinnor. Karriärförändring, outplacement och utbildning. Lärare och förskollärare. Bevakning och städning.

Allt eftersom tjänsteområden, särskilt övrigt, ökar kommer nya tjänsteområden att tillkomma.

### **Med uthyrning menas:**

Klassisk uthyrning innebärande att uthyrd/konsult utför arbete hos kund och under kundens arbetsledning.

### **Med entreprenad menas:**

Verksamhet som innebär att verksamhet hos kunden övertas, dvs kundens verksamhet arbetsleds från bemanningsföretaget. Detta benämns även outsourcing respektive personalentreprenad. Avgränsning till uthyrning kan ibland vara svår att göra.

### **Med rekrytering menas:**

Rekryteringsservice på vanligt sätt. Arbetsförmedling genom anvisning av arbete, internet-rekrytering etc.

Nedan följer en förteckning över regionernas sträckning i landet. Se bilagd karta.

<b>Region</b>	<b>Länsindelning</b>
<b>Norra Sverige</b>	Norrland ner t.o.m. Gästrikland och Dalarna.
<b>Mellansverige</b>	I stort sett Västmanland, Uppland, Södermanland, Östergötland, Närke och Värmland.
<b>Stockholm</b>	08-området och Gotland.
<b>Västra Sverige</b>	I stort sett fr.o.m Dalsland, Västergötland, Bohuslän, Göteborg, delar av Halland och delar av Småland.
<b>Södra Sverige</b>	Delar av Halland, delar av Småland, Blekinge och Skåne.

### **Vilka uppgifter skall lämnas?**

#### **Varje kvartal**

De uppgifter vi vill ha redovisade är fakturerade kronor exkl. moms inom respektive område, d.v.s. uppgifterna kommer vid årets slut att visa företagets totala omsättning.

#### **Kvartal 2 och Kvartal 4**

Vi vill ha uppgift om antalet anställda (dvs antal utsända lönespecifikationer) och antalet underleverantörer (dvs antal egenföretagare eller andra personer som ej har formell anställning hos er men som ni hyr ut) för juni resp. för december. Dessa uppgifter kommer visa antalet sysselsatta i branchen.



# SPURs statistik 2001

Regionsindelning

