

# ANTAL ANSTÄLLDA OCH PENETRATIONSGRAD I BEMANNINGSBRANSCHEN 2008

Bemanningsföretagens utveckling



Statistiken är framtagen i samarbete med AB Handelns Utredningsinstitut



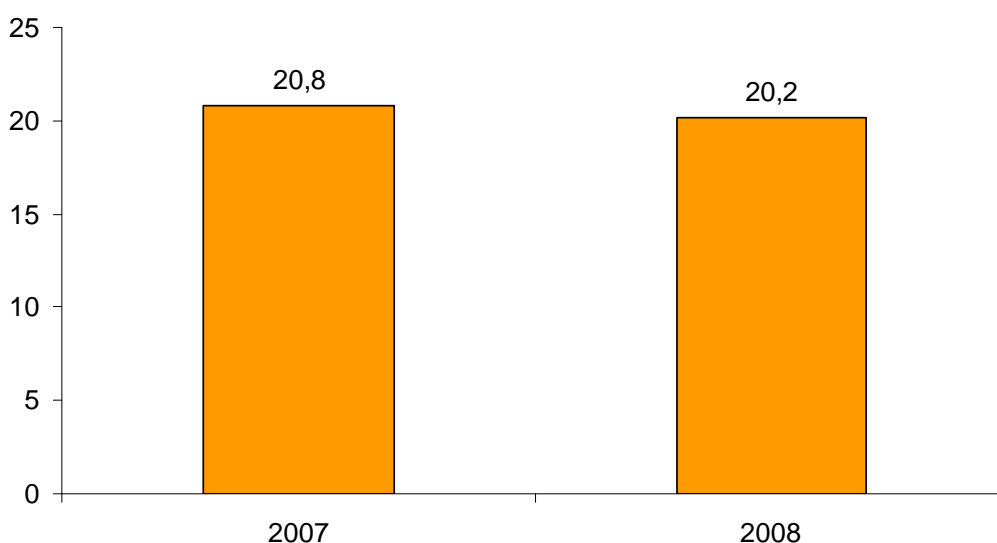
Bemanningsföretagen



## 58 850 årsanställda i bemanningsbranschen 2008

Inför denna rapport har samtliga medlemsföretag tillfrågats om antalet årsanställda, total omsättning samt antal utskickade kontrollbesked under 2008, detta för att få en uppfattning om vad bemanningsbranschen omsätter samt hur många anställda den har. 80 procent av medlemsföretagen svarade jämfört med 68 procent i fjol. Totalt omsatte de 20,2 miljarder kronor under 2008 vilket är något mindre än 2007.

**Bemanningsbranschens omsättning (miljarder kronor)**



### Penetrationsgrad

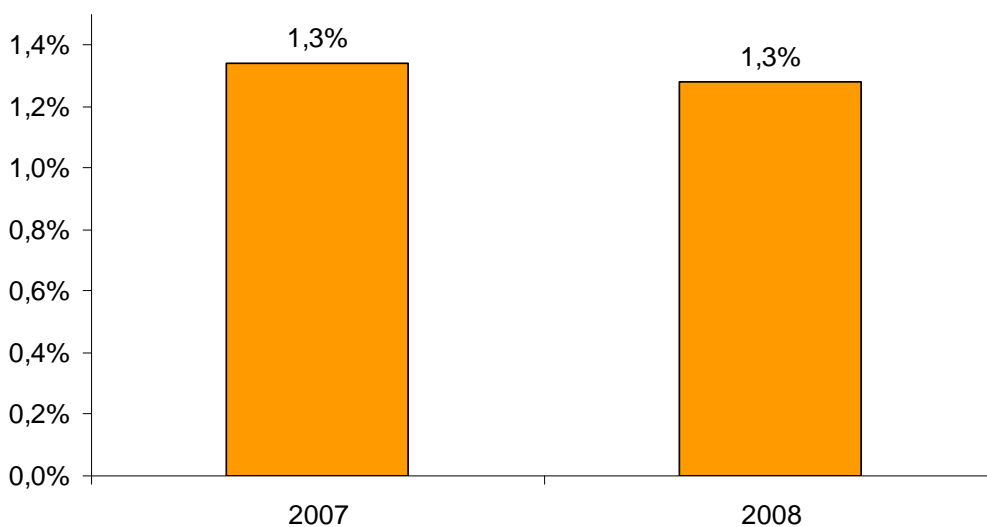
Bemanningsbranschen utgör en viktig del av svensk arbetsmarknad. I syfte att beskriva denna betydelse tar Bemanningföretagen årligen fram branschens så kallade penetrationsgrad. Penetrationsgraden är, enkelt uttryckt, ett mått på hur stor andel av den sysselsatta befolkningen som arbetar i ett bemanningsföretag och beräknas utifrån antalet årsanställda och det totala antalet sysselsatta individer på svensk arbetsmarknad. Statistiska Centralbyrån (SCB) mäter kontinuerligt antalet sysselsatta genom sin Arbetskraftsundersökning (AKU).<sup>1</sup>

Genom 2008 års uppgifter för det totala antalet sysselsatta i riket samt antalet årsanställda kan vi bestämma penetrationsgraden till 1,3 procent. Det finns dock skäl

<sup>1</sup> För mer information kring AKU se [www.scb.se/aku](http://www.scb.se/aku)

att tro att denna penetrationsgrad kan vara något i underkant. Detta kommer sig dels av att vi saknar uppgifter för övriga bemannings- och rekryteringsföretag som ingår i bransch- och arbetsgivarorganisationen Bemanningsföretagen men som inte svarat. Ett andra skäl till att penetrationsgraden kan anses som något underdriven är det faktum att SCB i antalet sysselsatta inte bara innefattar dem som faktiskt arbetar utan även personer som befinner sig i arbetsmarknadspolitiska åtgärder.

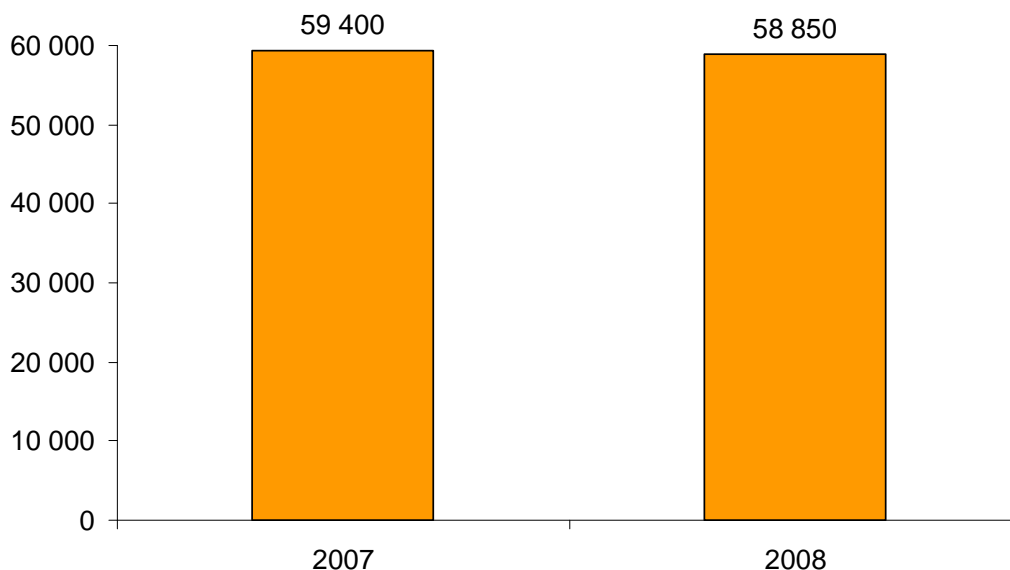
#### Penetrationsgrad



#### Antal årsanställda

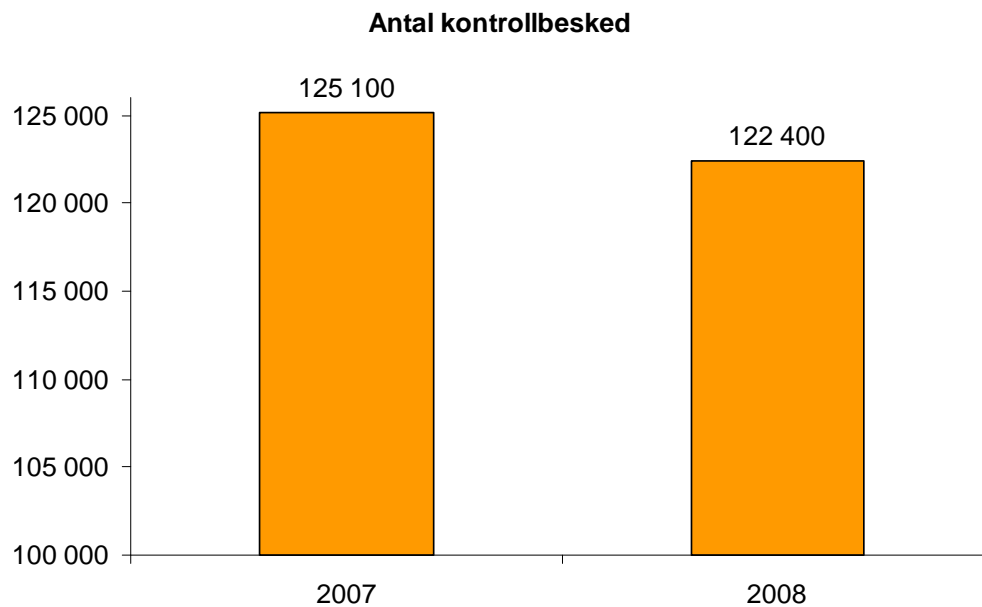
De svarande företagen hade cirka 58 850 årsanställda under 2008.

#### Antal årsanställda



### Antal personer

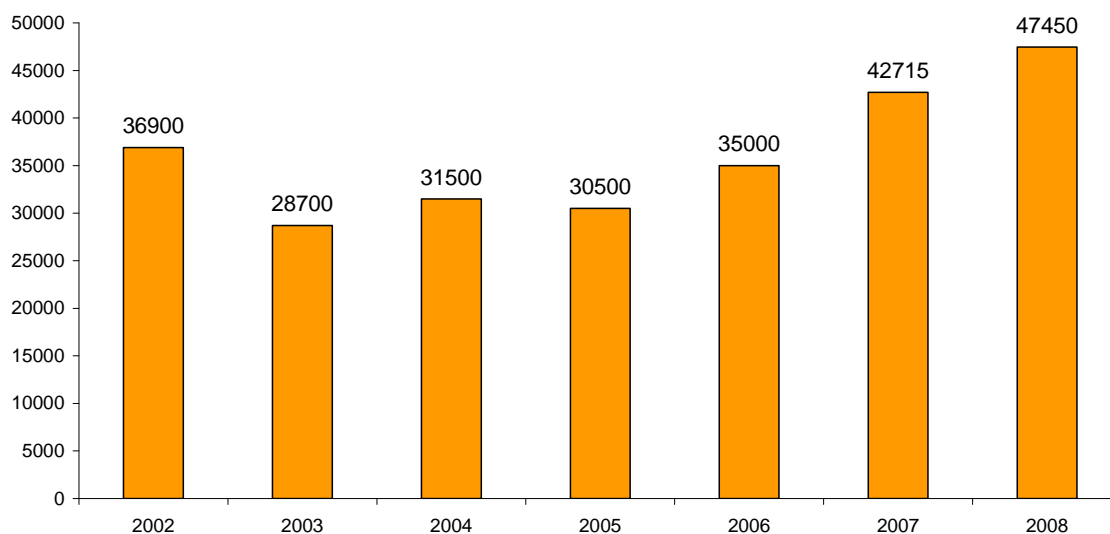
Totalt antal utskickade kontrollbesked under helåret 2008 visar hur många personer som någon gång under året passerade bemanningsbranschen. Denna siffra uppgick till 122 400 stycken för de svarande företagen. I fjol var motsvarande siffra 125 100 stycken.



## 47 450 årsanställda hos de 35 största bemanningsföretagen 2008

Under 2008 sysselsatte de 35 största medlemsföretagen i Bemanningsföretagen knappt 47 500 årsanställda medarbetare, en tillväxt med 11 procent jämfört med 2007. De 35 företagen omsatte tillsammans 17,6 miljarder kronor under 2008.

**Antal årsanställda i bemanningsbranschen  
35 största medlemsföretagen  
2002 - 2008**



Penetrationsgraden fastställs till 1,03 procent för de 35 största bemanningsföretagen samtidigt som antalet utskickade kontrollbesked uppgick till 117 000 stycken.